

1^{ère} édition **RENCONTRES
BIODIVERSITÉ
& TERRITOIRES**

12 & 13 décembre 2023

Sud de France Arena
Montpellier

Défis de l'adaptation au changement climatique en Outre-mer

Mercredi 13/12/2023 9h-10h30

Forum ouvert

Animation : Véronique Boussou - OFB

Intervenantes : Marie Thomas et Christine Coudurier - Réserves Naturelles de France

Les objectifs de l'atelier - Forum ouvert

Réfléchir : s'adapter au changement climatique en Outre-Mer : la place de la nature ? Vos suggestions

- Favoriser les **échanges** entre les participants
- S'acculturer sur le changement climatique, identifier collectivement ses **impacts directs** et **indirects**, **présents** et **futurs** sur **la nature** et les territoires d'Outre-mer
- Partager une **démarche d'adaptation au changement climatique** à travers l'exemple Natur'Adapt
- Partager des pistes **d'actions sur les territoires**

Défis de l'adaptation au changement climatique en Outre-mer

Déroulé de l'atelier

- **9h00** - Accueil et présentation de l'atelier (10')
- **9h10** - Introduction : enjeux de l'adaptation au changement climatique en OM (15')
- **9h25** - Échanges avec la salle
- **9h30** - Mur des sujets : faites des propositions de sujets (5') ;
sélectionnez ceux sur lesquels nous allons travailler (hiérarchisation) (10')
- **9h40** - Travail collectif sur les sujets retenus (35')
- **10h20** - Mur des propositions (10') - > découvrez les sujets des autres !
- **10h30** - Fin de l'atelier >> Au revoir et à bientôt

Défis de l'adaptation au changement climatique en Outre-mer : contexte

Les territoires d'outre-Mer

- **5 DROM** : Martinique, Guadeloupe, Guyane, la Réunion, Mayotte
- **6 COM** : Nouvelle-Calédonie, Polynésie Française, Saint-Barthélemy, Saint-Martin, Saint-Pierre et Miquelon, Wallis et Futuna, Terres australes et antarctiques françaises
- **2,2 millions d'habitants**
- Des caractéristiques **communes** :
 - insulaires sauf Guyane, zone tropicale excepté Saint-Pierre et Miquelon et les terres australes françaises
 - Aménagements concentrés sur les littoraux (population, économie)
 - Des contextes sociaux et économiques différents
 - Attractivité touristique liée à la richesse des écosystèmes
 - Fragilités des écosystèmes, endémisme, riches en biodiversité (forêts, mangroves, récifs coralliens, herbiers...)

Défis de l'adaptation au changement climatique en Outre-mer : contexte

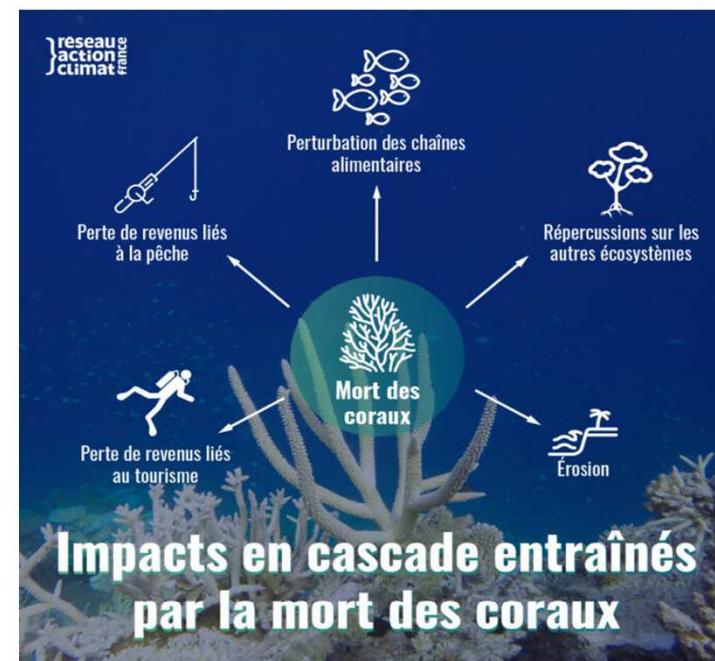
Les territoires d'outre-Mer : biodiversité et aires protégées

- ils accueillent **80% de la biodiversité française** sur **22% du territoire national**
- La France compte **5923 aires protégées**, couvrant **3,6 millions de km²**
 - Dans l'hexagone, les AP couvrent **50,4% pour la partie océans, mer et zones littorales** et **27,3% de la surface terrestre**
 - En Outre mer : elles couvrent **34,9% pour la partie océans, mer et zones littorales** et **55,6% de la partie terrestre**

Défis de l'adaptation au changement climatique en Outre-mer

Quelques exemples d'impacts directs :

- Hausse du niveau des océans
 - Augmentation des événements extrêmes (ex : Irma en 2017 à Saint-Martin)
 - Inondations
 - Sécheresses
 - Augmentation des températures terrestres et des océans
- + Impacts en cascade



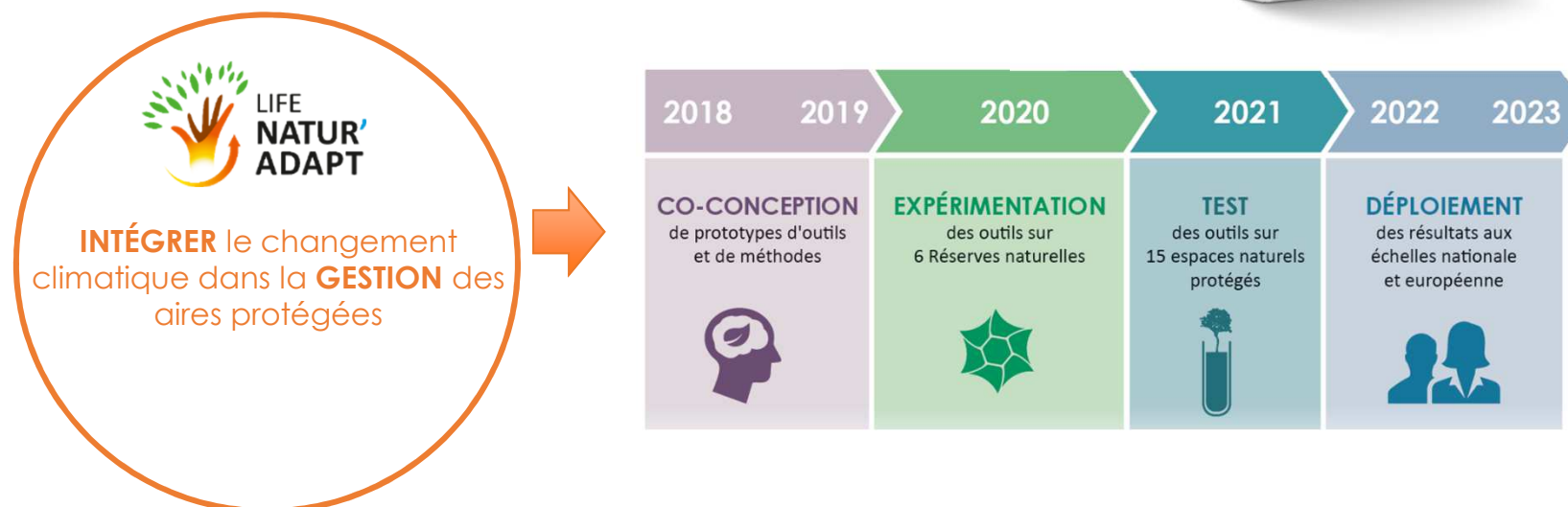
Source : réseau action climat France : <https://reseauactionclimat.org/>

- Territoires dépendants de la nature et des ressources naturelles
 - La nature source de solutions d'adaptation
 - Mais la nature est impactée par le changement climatique
- Une démarche d'adaptation au CC doit prendre en compte la nature et l'adaptation de sa gestion

La démarche Natur'Adapt

UNE DEMARCHE :

- Développée pendant les 5 années du projet LIFE Natur'Adapt
- Basée sur la bibliographie internationale
- Testée sur 21 aires protégées de différents statuts



La démarche Natur'Adapt

UNE MÉTHODE POUR QUOI ?

➤ Prendre en compte le changement climatique et ses impacts dans ses pratiques de gestion de la nature à l'échelle d'une aire protégée

POUR QUI ?

➤ Tout type d'aire protégée

COMMENT ?

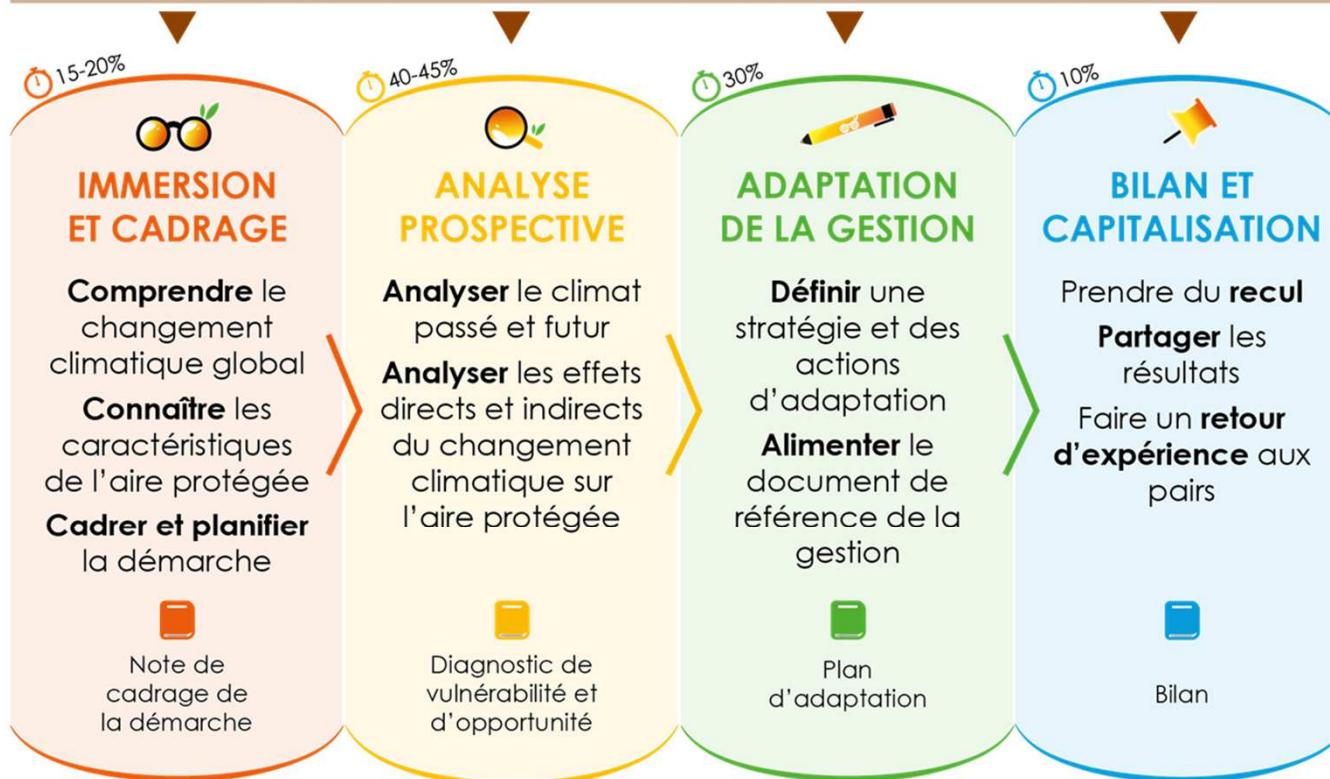
➤ Grâce à un diagnostic de vulnérabilité et un plan d'adaptation au changement climatique

QUAND ?

➤ A n'importe quelle étape du document de gestion

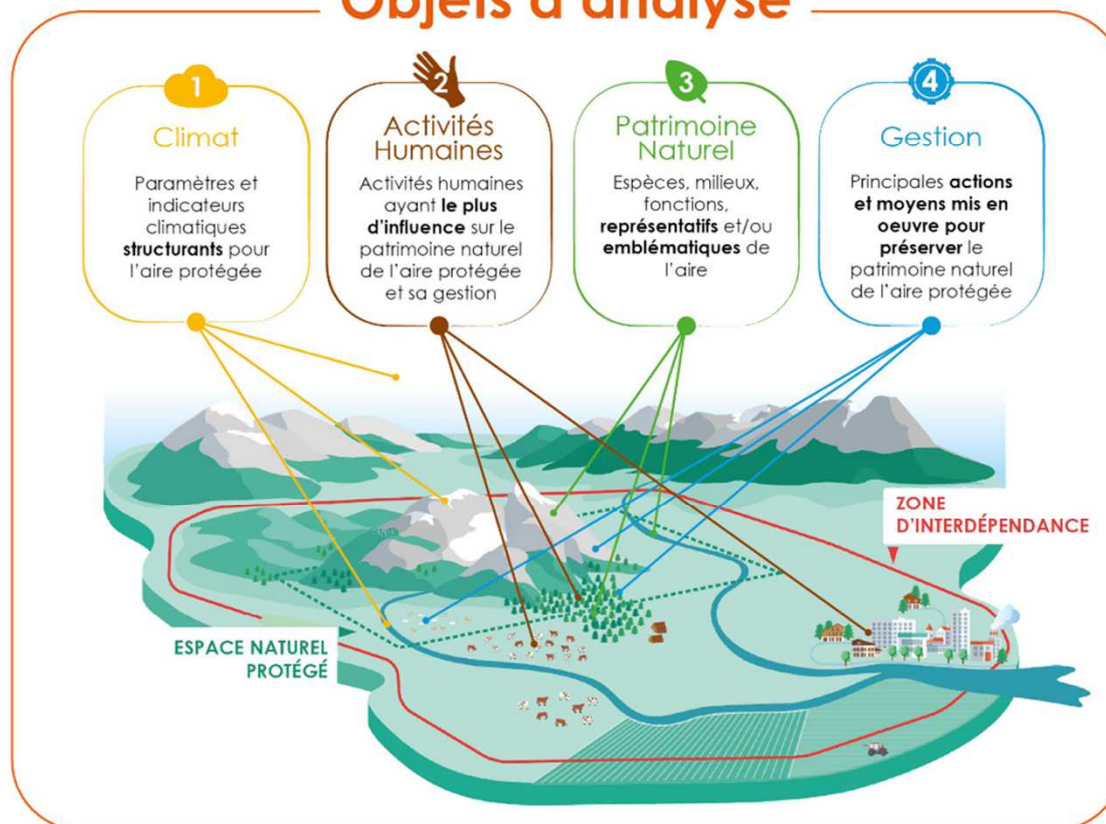
Une démarche d'adaptation centrée sur les AP mais au service des territoires pour les rendre plus résilients.

Bibliographie, données et services climatiques, acteurs et experts



50 à 80 jours sur 12 à 18 mois

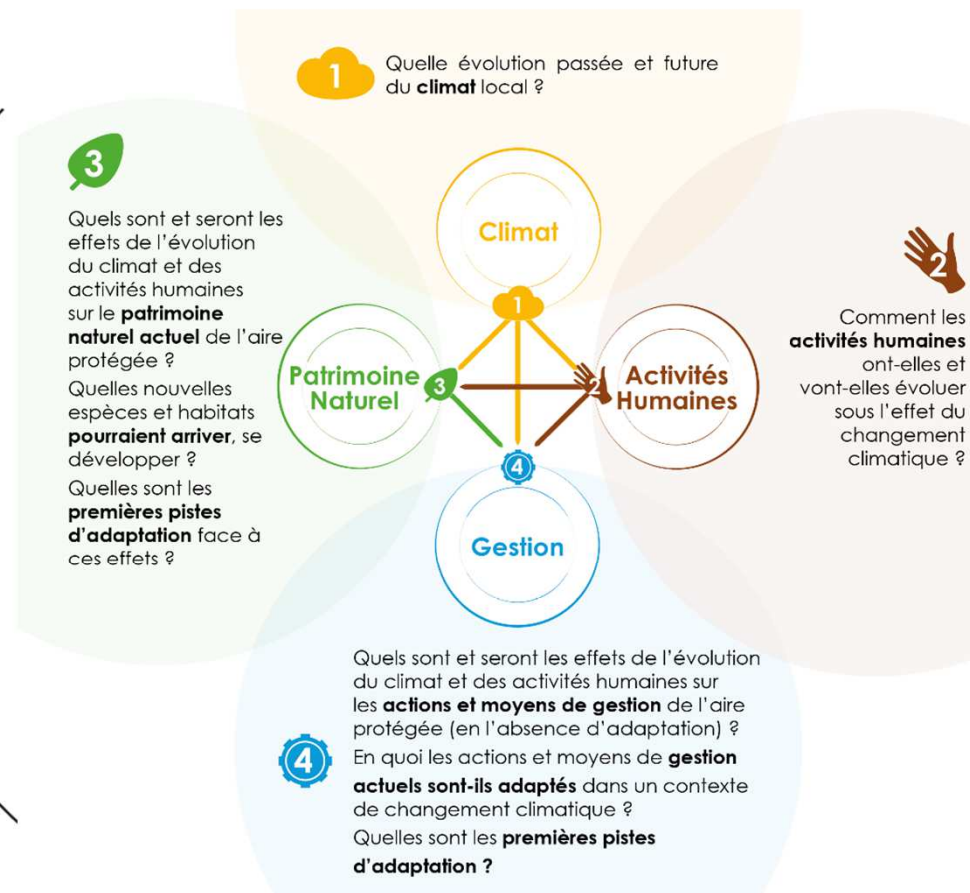
composantes et Objets d'analyse



La nature et les activités humaines comme objet d'analyse

Diagnostic de
vulnérabilité
et d'opportunité

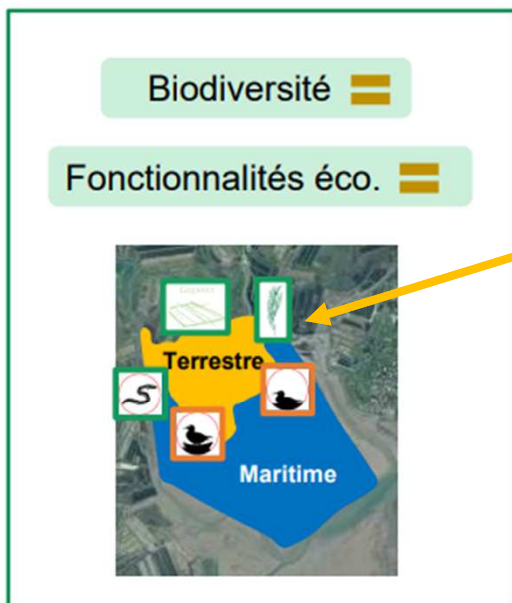
➔ Récit prospectif
de l'aire protégée



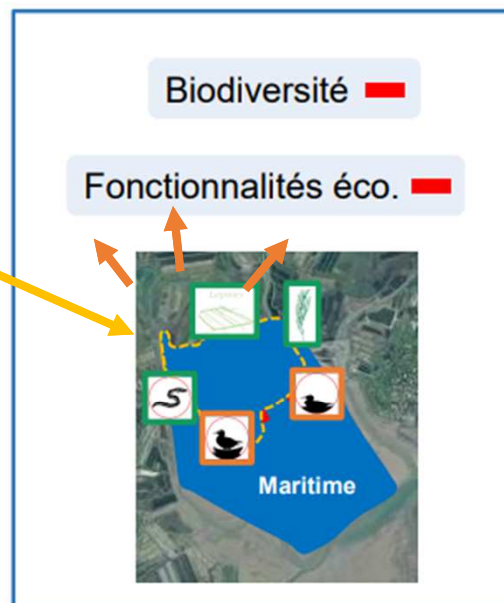
Retours d'expériences de Natur'Adapt sur un site littoral dans l'héxagone : la RNN de Lilleau des Niges – Ile de Ré



Situation actuelle



Situation attendue



Echelle l'île de Ré



Surface
prés-salés



Adaptation au changement climatique

Objectif pour le gestionnaire : maintenir dans le futur la diversité biologique du site et ses fonctionnalités

1) Relocaliser des enjeux biodiversité hors périmètre actuel = résister et accompagner

- Poursuivre la gestion en faveur de la biodiversité et des fonctions écologiques
- Report du principal reposoir de limicoles sur le site

2) Préparer et anticiper la maritimisation sur le périmètre actuel = accepter/laisser faire ; accompagner

- Structurer / standardiser les jeux de données et protocoles pour suivre les évolutions sur le site
- Documenter les effets de la maritimisation
- Démanteler certaines infrastructures

3) Accompagner les changements sur le site (paysager, cortège biologique...) = accompagner

- Accompagner l'évolution de la perception des publics
- Articuler la stratégie d'adaptation de la réserve avec les stratégies d'adaptation territoriales

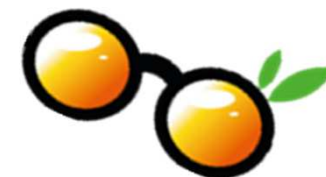
*Résister, Accepter/laisser faire ou
Diriger/accompagner ?*



La démarche Natur'adapt : des enseignements transposables aux territoires

L'adaptation, c'est :

- Un processus **prospectif, itératif, qualitatif** (importance des récits)
- Qui permet **d'anticiper** plutôt que **subir** ; **agir** malgré les **incertitudes**
- Qui oblige à **dézoomer** dans le temps, dans l'espace (l'AP **ET** son territoire) et à **“décloisonner”**
- Qui permet de lancer des **nouvelles dynamiques** internes/locales, créer de nouvelles relations avec **les acteurs du territoire**, etc.
- Qui favorise **la convergence** entre politiques climat et biodiversité



Perspectives : expérimentation et adaptation des outils Natur'Adapt à l'Outre-Mer [2024-2025]

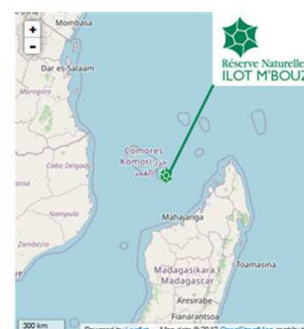
- **Etat des lieux** des besoins et initiatives existantes
- **Expérimentation** des outils existants pour la métropole sur les 5 aires protégées ultra-marines
- **Capitalisation** des retours d'expérience et adaptation des outils existants pour la métropole pour l'outre-mer



Guyane



Guadeloupe



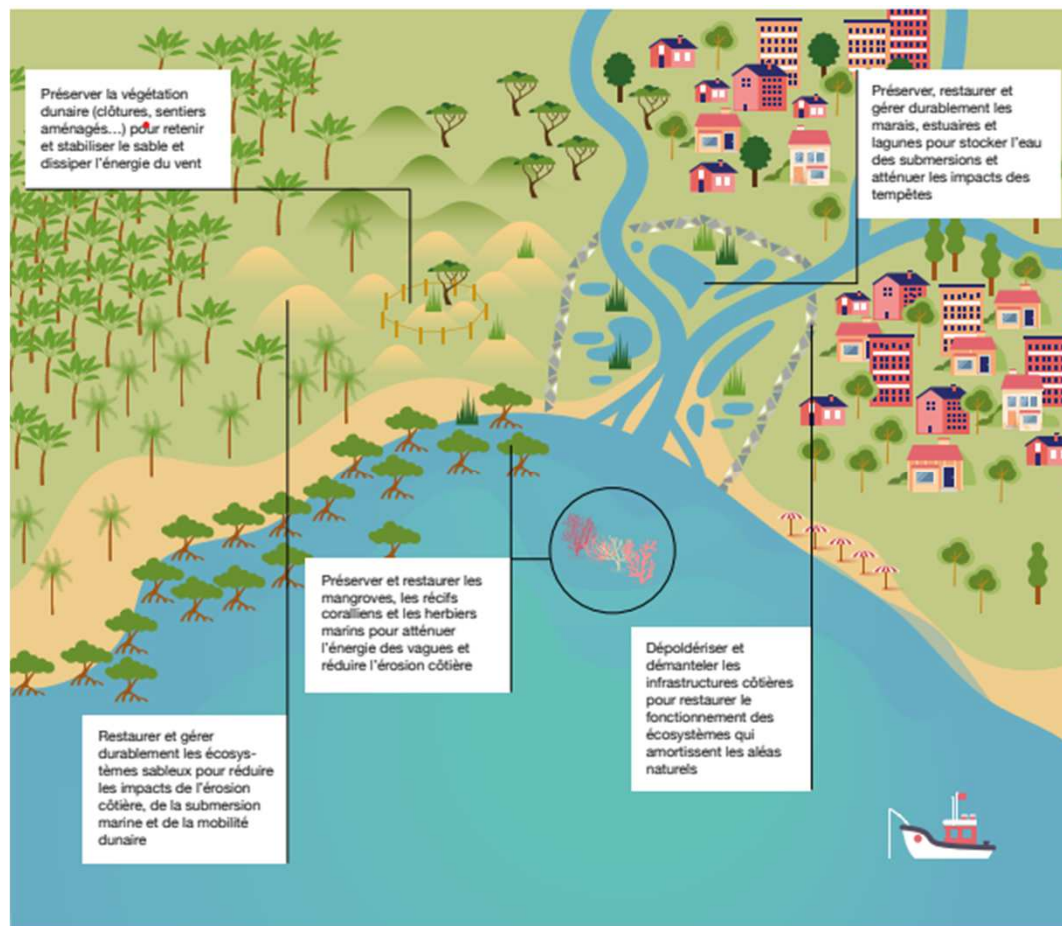
Mayotte



Réunion

S'adapter avec la nature et les aires protégées de vos territoires

Avec les
SAFN



Quelques ressources pour aller plus loin

- * Site du Réseau Action climat : [Impacts du changement climatique : les Outre-mer en première ligne](#)
- * Publication de l'ONERC : [Les outre-mer face au défi du changement climatique](#)
- * Présentation du projet LIFE NATur'Adapt :
<https://naturadapt.com/groups/communaute/pages/a-propos-du-projet-natur-adapt>
- * Plateforme collaborative Natur'Adapt : <https://naturadapt.com>
- * Guide méthodologique Natur'Adapt : <https://naturadapt.com/groups/communaute/pages/11--guide-methodologique-natur-adapt>
- * Ressources sur les aires protégées et le changement climatique :
https://www.pearltrees.com/aires_protegees_et_changement_climatique
- * [compteur biodiversite outre mer](#)

Consignes aux participant(e)s (1/2)

Partagez vos sujets ! par table



5 min + 5 min



Après un court **temps de réflexion individuelle**, vous pouvez si vous le souhaitez **écrire sur une feuille un sujet** sur lequel vous aimeriez réfléchir collectivement. Ce sujet doit être en lien avec la thématique de l'atelier. Nous vous suggérons de formuler ce sujet **sous la forme d'une problématique**, en débutant par « Comment ... ? ».

Ensuite, **tour de table pour se présenter (nom, structure, lieu) en partageant son sujet (si proposé)**.

Sélectionnez les sujets ! par table



5 min



il s'agit de sélectionner ceux qui vous intéressent le plus, soit en discutant, soit en votant avec des gommettes. Chaque participant(e) a **2 gommettes** qu'il/elle peut répartir comme bon lui semble sur les différents sujets, y compris le sien.

À la fin du temps de vote, **entre 1 et 2 sujets** ayant collecté le maximum de gommettes **seront approfondis en groupe**.

A Chaque table, le porteur lit **le sujet retenu à voix haute pour informer les autres tables**.

Si quelqu'un veut changer de table, c'est le moment.

Consignes aux participant(e)s (2/2)

Approfondissez les sujets en groupe ! par table 35 min



Chaque **groupe de table** réfléchit sur chaque sujet.

Nous vous invitons à désigner dans chaque groupe un(e) **animateur** (porteur du sujet) qui donne la parole et un(e) **scribe** qui aura pour rôle de **compléter ce canevas**.

Pour vous aider dans vos réflexions, vous avez à disposition des **canevas** avec différentes rubriques à renseigner (objectifs, **expériences existantes** , solutions, facteurs clés de réussite, acteurs, etc.).

Excepté(e)s le/la scribe et le porteur de sujet, vous êtes libres de **quitter le groupe** et d'en rejoindre un autre si vous n'avez plus d'expériences ou d'idées à partager.

Découvrez les idées des autres groupes ! 10 min



Une fois le temps de réflexion terminé, chaque porteur de sujet est invité à **afficher au mur le canevas complété** à l'aide de son groupe. Chacun(e) est ensuite libre de **prendre connaissance** des idées et des réflexions formulés par chaque groupe.

Merci de votre attention



www.ofb.gouv.fr

Sous le haut patronage



Avec le soutien de



Événement parrainé par

