

1^{ère} édition **RENCONTRES
BIODIVERSITÉ
& TERRITOIRES**

12 & 13 décembre 2023

Sud de France Arena
Montpellier

Concilier pratique des sports de nature et protection de la biodiversité

Format “place publique”

Structures intervenantes



Agir pour
la biodiversité



Introduction



Le déroulé de votre atelier

Introduction, contextualisation de l'atelier

Durée : 10 min

Séquence 1 : Rocanature

Durée : 25 min

Séquence 2 : Biodiv'sports

Durée : 25 min

Séquence 3 : Outdoorvision

Durée : 25 min

Conclusion

Durée : 5 min

Consignes aux participant(e)s



Posez vos questions, partagez vos réactions 15 min

Vous êtes invité(e)s à **partager aux intervenant(e)s vos questions et vos réactions sur chaque projet présenté**. Vous pouvez également **partager des bonnes pratiques tirées de vos expériences** (ex : méthodes, outils, personnes ressources, etc.).

Pour prendre la parole, nous vous suggérons de **lever la main** : une personne dans la salle viendra vous donner un micro. Soyez **clair(e)s et concis(e)s** dans vos prises de paroles afin de permettre au maximum de personnes de s'exprimer.

Rocanature : Vers une compréhension réciproque des enjeux entre préservation de la flore et sports de nature en milieux rocheux

Constat :

- montée en puissance des sports de nature / milieux naturels de plus en plus fréquentés
- des conflits/tensions -> prise en compte des enjeux biodiversité très centré faune/grands rapaces



→ Missions du Conservatoire botanique national : connaître, préserver, apporter un appui, sensibiliser

- ◆ Juste place pour travailler pour et avec les acteurs de sports de nature, les collectivités, les services de l'Etat
- ◆ Rocanature : un programme réfléchi et conçu pour répondre aux attentes et besoins



Rocanature : Focus sur la flore des milieux rocheux et les pratiques et sports de nature associés



Développer des outils pour favoriser :

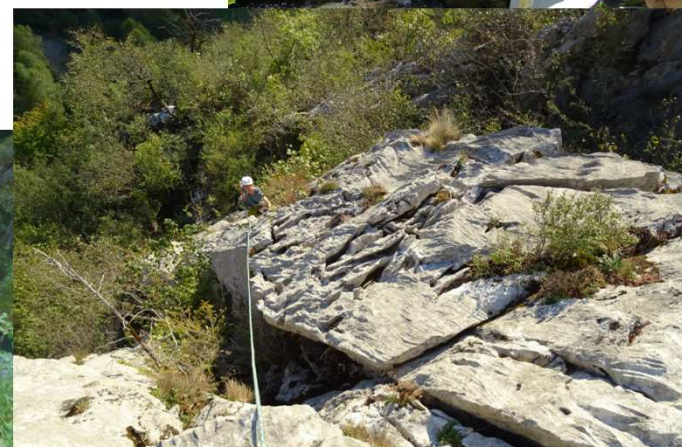
- la prise de conscience de la présence d'enjeux floristiques et des impacts des sports de nature (au moment de la conception du projet, et lors de la pratique courante)
- le partage et les échanges sur les enjeux respectifs de l'ensemble des acteurs pour améliorer la prise en compte de la biodiversité et son acceptation

Objectifs : Concertation - Conciliation

Un outil développé, testé...et approuvé ?

→ Diagnostic partagé :

- ◆ avec qui ? Ensemble des acteurs
- ◆ qu'est-ce qu'on partage ? Connaissances et enjeux de chacun
- ◆ comment ? Sur le terrain, en immersion



Diagnostiques partagés : cas concrets

Équipement d'une paroi pour une via ferrata et des voies d'escalade, Arrens-Marsous (65)

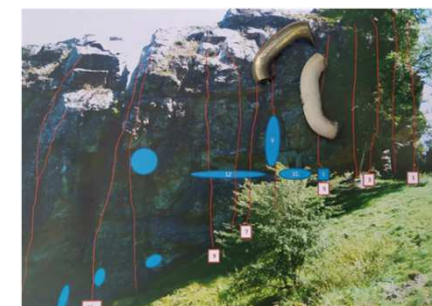


Déséquipement d'un secteur d'escalade dans le cadre d'un plan territorial de développement de l'activité escalade, Laval-Roquezières (12)



Etat des lieux avant travaux
Pas d'enjeu majeur
Volonté de la commune de sensibiliser à la biodiversité

Etat des lieux
Porter à connaissance de l'enjeu à la FFME et à la commune
Décision de déséquiper



Quelques ressources pour aller plus loin

ROCANATURE

- **Portail internet** : <https://rocanature.cbnpmp.fr/>
- **Vidéos** : vidéos de sensibilisation qui illustre l'intérêt des démarches de conciliation pluridisciplinaire pour évaluer, prémunir, et réduire le cas échéant, l'impact des activités humaines sur la flore et la faune des milieux rocheux.
[Escalade](#)
[Canyoning](#)
[Via ferrata](#)

Consignes aux participant(e)s



Posez vos questions, partagez vos réactions 15 min

Vous êtes invité(e)s à **partager aux intervenant(e)s vos questions et vos réactions sur le projet présenté**. Vous pouvez également **partager des bonnes pratiques tirées de vos expériences** (ex : méthodes, outils, personnes ressources, etc.).

Pour prendre la parole, nous vous suggérons de **lever la main** : une personne dans la salle viendra vous donner un micro. Soyez **clair(e)s et concis(e)s** dans vos prises de paroles afin de permettre au maximum de personnes de s'exprimer.

Concilier sports de nature et préservation de la biodiversité

BIODIV'SPORTS



Agir pour
la biodiversité

Ce dispositif bénéficie du soutien de :



LPO
BIODIV'FRANCE

34.5M
de pratiquants de
sports de nature

Des sites naturels
de + en +
fréquentés

Multiplication
des pratiques

**PEU DE RÉPIT POUR
LA BIODIVERSITÉ !**

**DERANGEMENT DES
ESPÈCES SAUVAGES**

Des études naturalistes démontrent que la présence humaine en milieu naturel peut être une source de dérangement des espèces sauvages. On parle alors de dérangement anthropique. **Chez certaines espèces sensibles au dérangement, les conséquences peuvent être dramatiques.**

Cela peut provoquer **l'interruption du nourrissage** de certains animaux, **l'abandon temporaire ou définitif de certaines zones/du nid, des comportements de fuite engendrant chutes/fractures...** Le dérangement peut également générer du **stress**, ce qui se traduit par la sécrétion de cortisol (glucocorticoïde) dans le sang. Des niveaux élevés et prolongés de cette hormone peuvent être physiologiquement néfastes, **affectant la fonction immunitaire, la croissance, la reproduction et la survie** des individus concernés.

81 % des pratiquants de sports de nature recherchent le contact avec la nature (Enquête pratiques sportives, CNDS 2010).

43 % des pratiquants de sports de nature ne sont pas ou peu au courant des impacts du dérangement lié à leur pratique (Etude sociologique Gruas, 2020).

BIODIV'SPORTS



DEFI COLLECTIF

x x x x
x x x x
x x x x
x x x x

LIMITER L'IMPACT DES
SPORTS DE NATURE SUR
LES ESPÈCES SAUVAGES

*Chez certains oiseaux
marins, le taux d'éclosion
des œufs des couples
dérangés peut être réduit de
plus de 50 %
(Ackerman et al., 2004)*

COMMENT ?

x x x x
x x x x
x x x x
x x x x

En **instaurant un dialogue multi-acteurs** avec les partenaires des milieux sportif, naturaliste et institutionnel, autour du partage de l'espace et de la cohabitation avec les espèces.

En **produisant des zones de quiétude** favorables aux espèces lors de périodes sensibles (reproduction, nidification...)

En **sensibilisant les pratiquants de sports de nature** aux enjeux de la biodiversité, en favorisant une meilleure connaissance des milieux naturels dans lesquels ils évoluent.





19 % des cas d'échec de reproduction du Faucon pèlerin
seraient causés par le dérangement anthropique
(Horne & Fielding, 2002).



DES ZONES DE QUIÉTUDE DIFFUSÉES AUX PRATIQUANTS

Quelle
espèce
?

Quelles
pratiques
?

Diffusion des zones de quiétude (via une API/
Widget) sur les plateformes partenaires qui
recensent des itinéraires sportifs en milieu naturel
(Viso Rando, Camp to Camp...).

LE GENIE DE L'API

GRÂCE AU SYSTÈME DE FLUX DE DONNÉES (API),
LES ZONES DE QUIÉTUDE APPARAISSENT
AUTOMATIQUÉMENT SUR LES PLATEFORMES
CONSULTÉES PAR LES PRATIQUANTS

Quelle
période
?

Aigle royal

Aerien Manifestation sportive
Vertical Zone espèce

Mois sensibles

Mois	1	2	3	4	5	6	7	8	9	10	11	12
Sensibilité	Hors période sensible						Période sensible					

Distance de survol minimum (m) : 250

Description : Nidification de l'Aigle royal
Les pratiques qui peuvent avoir une interaction avec l'Aigle royal en période de nidification sont principalement le vol libre et les pratiques verticales ou en falaise, comme l'escalade ou l'alpinisme. Merci d'éviter cette zone !

Structure : LPO

Intéressant Ouvrir Plus d'informations Fermer

► Sensibilisation des fédérations sportives, comités territoriaux, clubs, offices de tourisme, loueurs de matériel sportif, etc. pour informer les pratiquants de la présence d'espèces sensibles sur les sites de pratiques.

► Déploiement d'outils de sensibilisation complémentaires sur sites (panneaux d'information, maraudage pédagogique...).



Le dérangement anthropique constitue l'une des plus grandes menaces pour les oiseaux de proie (Zuberogitia et al., 2008).

1200

Zones de quiétude
répertoriées

Zones réglementaires et
issues des cellules de
concertation locale

6

Catégories
de pratiques
concernées

Manifestation sportive /
Aérien / Aquatique /
Terrestre / Vertical /
Souterrain

21

Espèces visées par des
zones de quiétude

Oiseaux et mammifères
sensibles au dérangement
(flore en projet)

7

Plateformes/applis
nationales partenaires,
relais des zones

Viso Rando, Camp to
Camp, Whympr, Skitour,
Geotrek, Uttagawa VTT,
Drone Spot

AGE JOUR



x x x x
x x x x
x x x x
x x x x

DES OUTILS COMPLÉMENTAIRES AU SERVICE DE LA BIODIVERSITÉ

x x x x
x x x x
x x x x
x x x x

OUTDOORVISION



▶ **Un outil de collecte de flux de fréquentation** : appréhension/ diagnostic des impacts des sports de nature sur la biodiversité

Coordinateur national : Pôle ressources national des Sports de nature



BIODIV'SPORTS

▶ **Une solution pour limiter l'impact des sports de nature sur la biodiversité** en identifiant des zones de quiétude sur des sites naturels impactés

Coordinateur national : LPO France

SURICATE



▶ **Des sentinelles pour signaler des atteintes** aux sites de pratiques (dépôts sauvages, conflits d'usage, etc...)

Coordinateur national : Pôle ressources national des Sports de nature

BIODIV'SPORTS



DES PARTENAIRES NATIONAUX ET TERRITORIAUX

Réserves naturelles de France (RNF)
Fédération des Conservatoires d'Espaces Naturels (FCEN)
Parcs naturels régionaux
Parcs nationaux
Réseau LPO
Observatoire des Galliformes de montagne
Départements de l'Isère, de l'Ain et des Pyrénées-Orientales
Pôle Ressources national des Sports de nature
Fédération française de Vol libre (FFVL)
Fédération française de Montagne et d'Escalade (FFME)
Fédération française des Clubs Alpains de Montagne (FFCAM)



Plateformes : Geotrek, Camp to Camp, Viso Rando, Whympr, Skitour, Drone Spot, Uttagawa VTT

x x x x
x x x x
x x x x

« Nous avons été séduits par la technologie utilisée dans Biodiv'Sports : l'idée d'alimenter une seule base de données et que les informations saisies puissent facilement rayonner vers des plateformes intéressantes pour nous, telles que Geotrek, est un vrai atout. Aujourd'hui, nous voyons également un réel enjeu à communiquer sous une bannière commune, pour créer du lien entre les acteurs, donner du sens à nos actions et accroître leur portée.

Julien RUELLE, Chargé de mission Activités de pleine nature au Parc naturel régional du Haut-Jura.



x x
x x
x x

BIODIV'SPORTS

3 FRANÇAIS SUR 4
PRATIQUENT DES SPORTS
ET LOISIRS NATURE

MULTIPLICATION DES PRATIQUES + DES SITES NATURELS DE + EN + FRÉQUENTÉS

⚡ **PRESSION ACCRUE SUR LA BIODIVERSITÉ**
⚡ **DÉRANGEMENT DE LA FAUNE SAUVAGE**

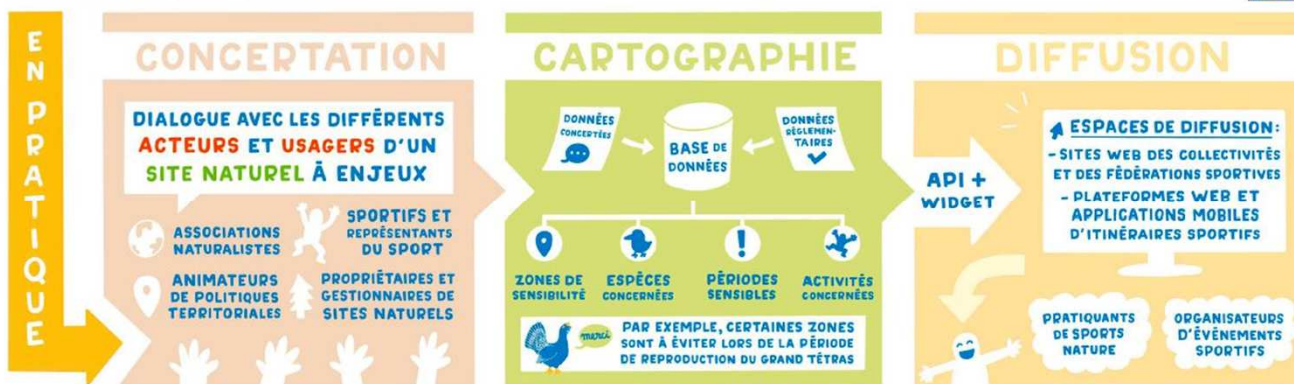
★ **DÉFI** ★

CONCILIER
= PRATIQUES SPORTIVES =
✓ RESPECT DE LA
BIODIVERSITÉ

La Nature
MON TERRAIN DE JEU

UN MILIEU
VIVANT QUE
J'♥ ET QUE JE
PROTÈGE

BIODIV'SPORTS UN DISPOSITIF CONÇU ET CO-ANIMÉ PAR LA



! **UNE MEILLEURE APPROPRIATION DES ENJEUX DE BIODIVERSITÉ**



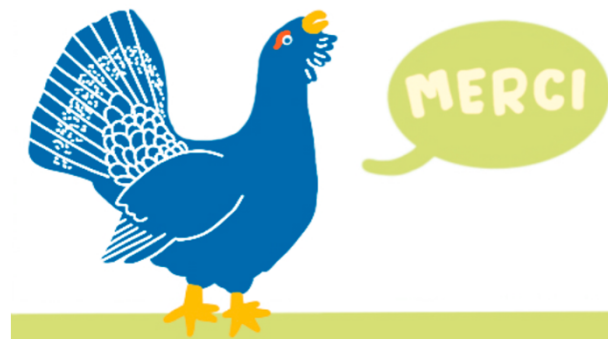
✓ **UNE INTÉGRATION DES ZONES DE SENSIBILITÉ DANS UN SYSTÈME D'INFORMATION GÉOGRAPHIQUE**



➔ **DES CARTES ÉDITABLES POUR LES PORTEURS DE PROJET**



Agir pour
la biodiversité



RESPONSABLE DE PROJET TOURISME ET LOISIRS NATURE

CELINE.BLANC@LPO.FR

LES FONDERIES ROYALES - 8 RUE DU DOCTEUR PUJOS
CS 90263 - 17300 ROCHEFORT
TÉL : 09 86 87 22 40 – 06 29 86 05 25

www.lpo.fr

Consignes aux participant(e)s



Posez vos questions, partagez vos réactions 15 min

Vous êtes invité(e)s à **partager aux intervenant(e)s vos questions et vos réactions sur le projet présenté**. Vous pouvez également **partager des bonnes pratiques tirées de vos expériences** (ex : méthodes, outils, personnes ressources, etc.).

Pour prendre la parole, nous vous suggérons de **lever la main** : une personne dans la salle viendra vous donner un micro. Soyez **clair(e)s et concis(e)s** dans vos prises de paroles afin de permettre au maximum de personnes de s'exprimer.



**MINISTÈRE
DES SPORTS
ET DES JEUX OLYMPIQUES
ET PARALYMPIQUES**

*Liberté
Égalité
Fraternité*



Pôle
Ressources National
Sports de Nature



Outdoorvision: outiller la conciliation

Rencontre Biodiversité et territoires
12 décembre 2023



L'émergence du projet

Quelques chiffres clés

**Plus de 4
Français sur 5**

ont pratiqué au moins une
activité sportive outdoor au
cours des 12 derniers mois



**40 % des
Français**

utilisent des objets
connectés dans leurs
activités sportives



59 %



45 %



41 %

Collecter

Valoriser

Diffuser

Outdoorvision.fr

Plateforme Outdoorvision

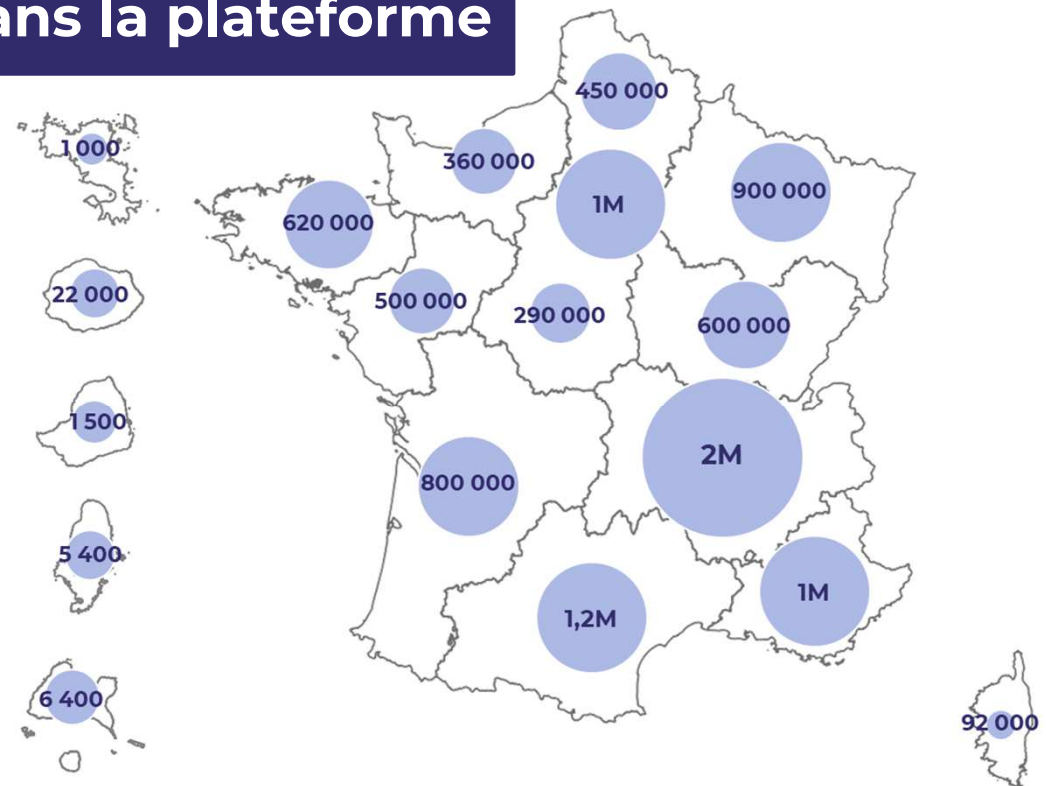
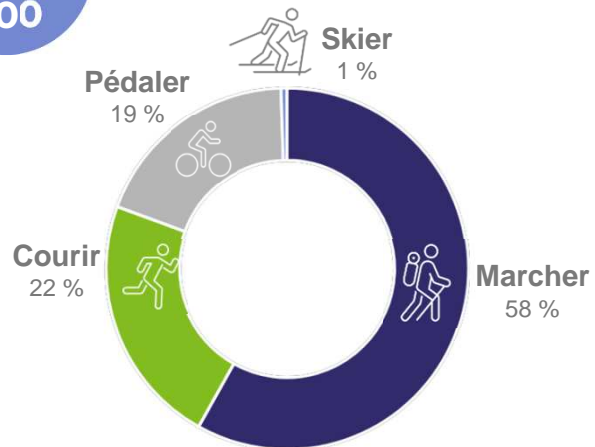
Usage métier



Point sur les données dans la plateforme

10M Traces France entière
Après filtrage/nettoyage

780 000 Praticants



Quels bénéfices ?

Révéler les usages
sportifs et récréatifs
des territoires

Qui ?

Quand ?

Depuis
quand ?

OUTDOOR VISION

DEVENEZ L'EXPERT DE VOTRE TERRITOIRE

Accueil Vue générale Emprise géographique Itinéraire défini Départs / Arrivées Comparaison temporelle Répartition des activités Zones de pauses

Qui ?

Combien ?

Où ?

Toutes activités

- 42 passage(s)
- 22 pratiquant(s)

Quels bénéfices ?

Pour les acteurs territoriaux





Dunes de Maraval (Tarn)

Plusieurs problèmes en lien avec l'augmentation de la fréquentation 

- Préservation de l'environnement naturel
- **Conflits d'usages** entre riverains et pratiquants
- Conflits d'usages **entre pratiquants**
- Non-respect de la **propriété privée**



Dunes de Maraval (Tarn)

Passages identifiés sur une **parcelle privée** sur
Outdoorvision



Dunes de Maraval (Tarn)

1^{er} aménagement réalisé : panneau propriété privée + signalétique au départ du chemin rural



Dunes de Maraval (Tarn)

2^{ème} aménagement réalisé : aménagement de nouvelles zones de parking et fermeture du parking au départ du chemin privé



Dunes de Maraval (Tarn)



Aménagement :
**Fermeture du parking en
propriété privée**

**Ouverture de 2 nouvelles
zones de parking à
proximité immédiate du
chemin rural**

Période :
**31/08/2022 –
20/07/2023**

**100% des pratiquants ont
emprunté le chemin rural**

Déploiement



600 structures utilisatrices et 850 utilisateurs formés d'ici fin 2024

Collectivités territoriales



Conseils départementaux
EPCI

Gestionnaires d'espaces naturels

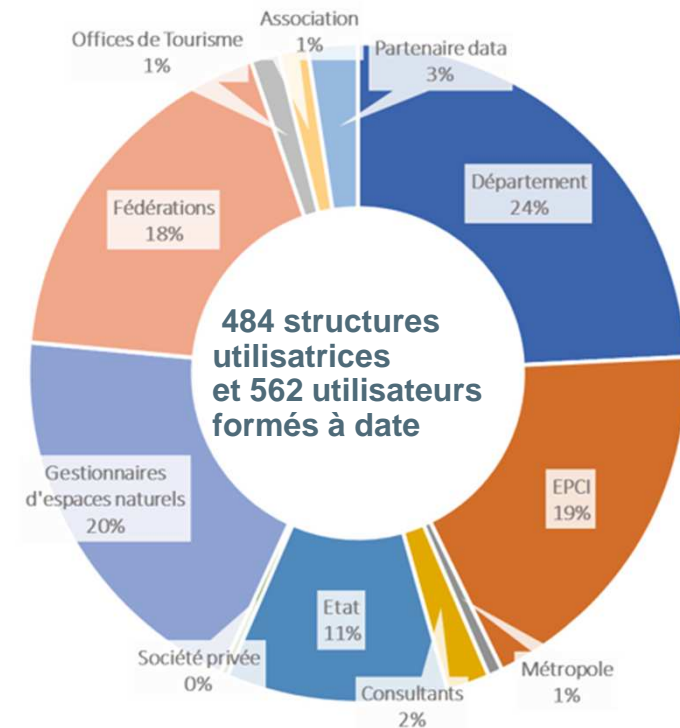


Parcs naturels

Services de l'Etat



Fédérations sportives





**MINISTÈRE
DES SPORTS
ET DES JEUX OLYMPIQUES
ET PARALYMPIQUES**

*Liberté
Égalité
Fraternité*



contact@outdoorvision.fr

Pour mieux gérer les espaces de pratique,
collectons des tracés GPS !

01/03/2021

Pratiquants , Agir



AGENCE
NATIONALE
DE LA COHÉSION
DES TERRITOIRES
Commissariat du Massif central



CREPS
Auvergne-Rhône-Alpes
Vallon-Pont-d'Arc • Voiron • Lyon



La Région
Auvergne-Rhône-Alpes



Consignes aux participant(e)s



Posez vos questions, partagez vos réactions 15 min

Vous êtes invité(e)s à **partager aux intervenant(e)s vos questions et vos réactions sur le projet présenté**. Vous pouvez également **partager des bonnes pratiques tirées de vos expériences** (ex : méthodes, outils, personnes ressources, etc.).

Pour prendre la parole, nous vous suggérons de **lever la main** : une personne dans la salle viendra vous donner un micro. Soyez **clair(e)s et concis(e)s** dans vos prises de paroles afin de permettre au maximum de personnes de s'exprimer.

Merci de votre attention



www.ofb.gouv.fr

Sous le haut patronage



Avec le soutien de



Événement parrainé par

