

1<sup>ère</sup> édition **RENCONTRES  
BIODIVERSITÉ  
& TERRITOIRES**

12 & 13 décembre 2023

Sud de France Arena  
Montpellier

# Espèces exotiques envahissantes : mieux vaut prévenir que guérir

Conférence inversée  
13/12

 Mentimeter

[www.menti.com](http://www.menti.com)

code : 8198 0219



# Les objectifs de l'atelier espèces exotiques envahissantes

## Les outils au service de la prévention de l'introduction et de la propagation des EEE animales et végétales

- Identifier les besoins des participants (collectivités, gestionnaires d'espaces naturels) vis-à-vis de la prévention de l'introduction et de la propagation des EEE
- Valoriser les outils existants (nationaux ou régionaux) et/ou qui pourraient être déclinés permettant de répondre aux besoins soulevés
- Identifier les outils manquants, à développer



*Limnobium laevigatum*. 1er signalement en mai 2022, Ille-et-Vilaine © P. Guillaumeau



# Les consignes de l'atelier

## Conférence inversée

- Rappel des enjeux
- Les structures des participants
- Mini Quizz
- Questions des participants sur les besoins identifiés (Mentimeter)
- Réponses des structures, présentation d'outils
- Questions des intervenants



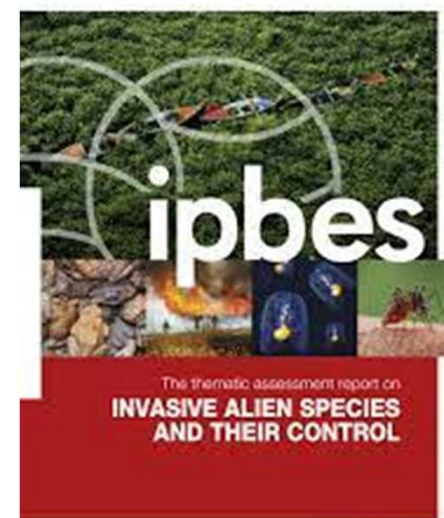
Fourmi électrique (*Wasmannia auropunctata*), détectée pour la première fois en métropole dans le Var en août 2022. © Olivier Blight

# Espèces exotiques envahissantes

Une définition: une dynamique, des impacts



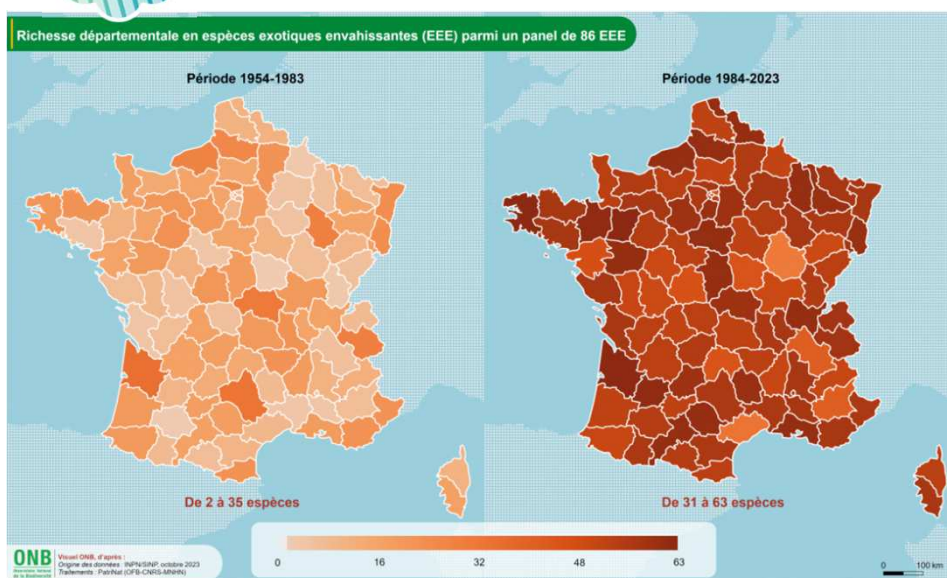
Espèce introduite volontairement ou accidentellement par l'homme en dehors de son aire de répartition naturelle et dont l'implantation et la propagation a des conséquences écologiques et/ou économiques et/ou sanitaires négatives.



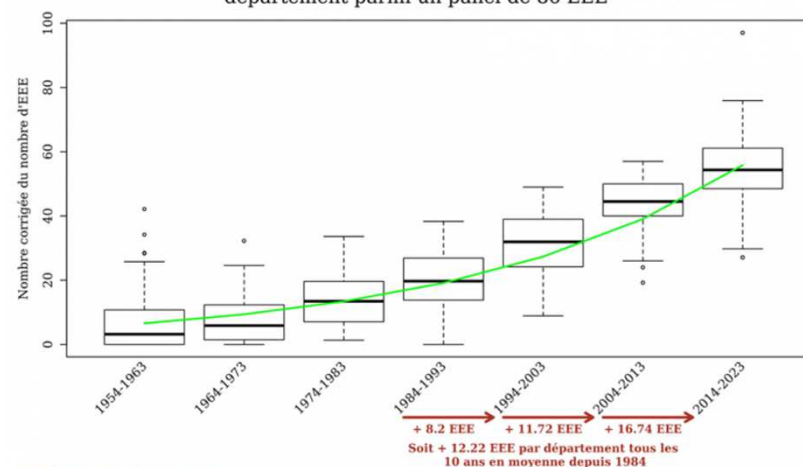
- **60 %** des extinctions globales d'espèces
- Impliquées dans **1215 extinctions locales**
- **390 milliards d'euros** en 2019
- impacts sur la santé publique



# 12 EEE de plus par département tous les 10 ans



Évolution dans le temps du nombre d'Espèces Exotiques Envahissantes (EEE) par département parmi un panel de 86 EEE



ONB  
Visuel ONB, d'après :  
Origine des données : INPN/SINP septembre 2023  
Traitements : PatriNat (OFB-CNRS-MNHN)

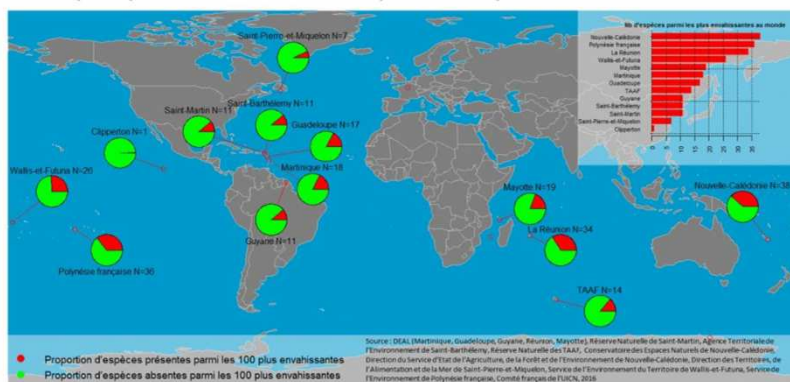




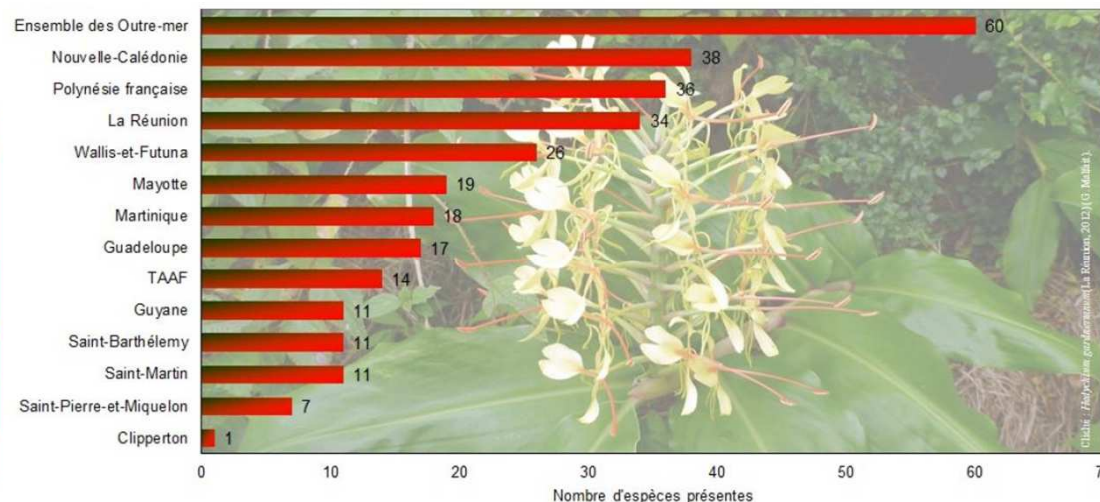
# 60 des 100 espèces les plus envahissantes au monde sont présentes en Outre-mer



Espèces présentes dans les Outre-mer parmi les 100 plus envahissantes au monde



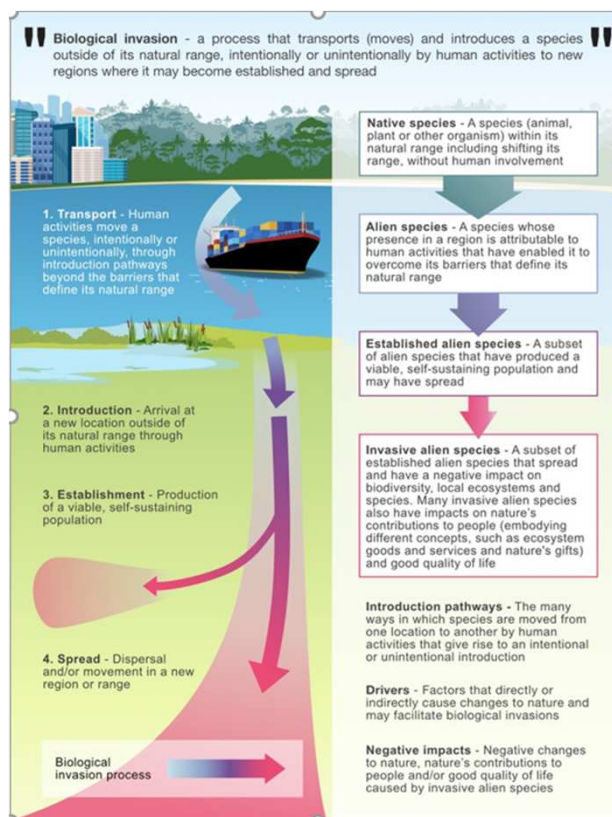
Nombre d'espèces exotiques envahissantes présentes dans les Outre-mer parmi la liste des 100 considérées par l'UICN comme les plus envahissantes au monde



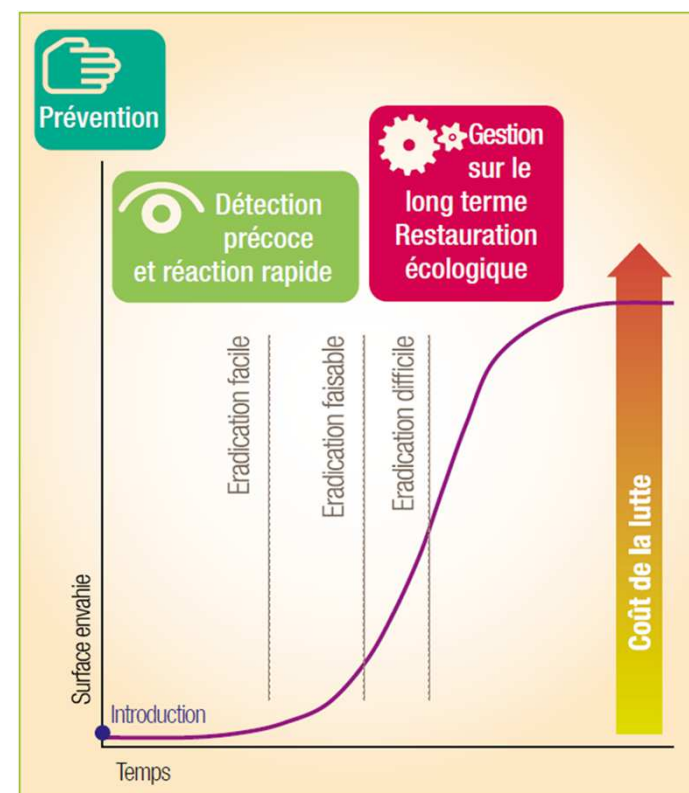
Note : Les TAAF comprennent les 3 subantarctiques et les Iles Éparses.  
Source : DEAL (Martinique, Guadeloupe, Guyane, Réunion, Mayotte), Réserve Naturelle de Saint-Martin, Agence Territoriale de l'Environnement de Saint-Barthélemy, Réserve Naturelle des TAAF, Conservatoire des Espaces Naturels de Nouvelle-Calédonie, Direction du Service d'État de l'Agriculture, de la Forêt et de l'Environnement de Nouvelle-Calédonie, Direction des Territoires, de l'Alimentation et de la Mer de Saint-Pierre-et-Miquelon, Service de l'Environnement du Territoire de Wallis-et-Futuna, Service de l'Environnement de Polynésie Française, Comité français de l'UICN, 2016

# Les invasions biologiques

## Un processus



## Prévention des introductions

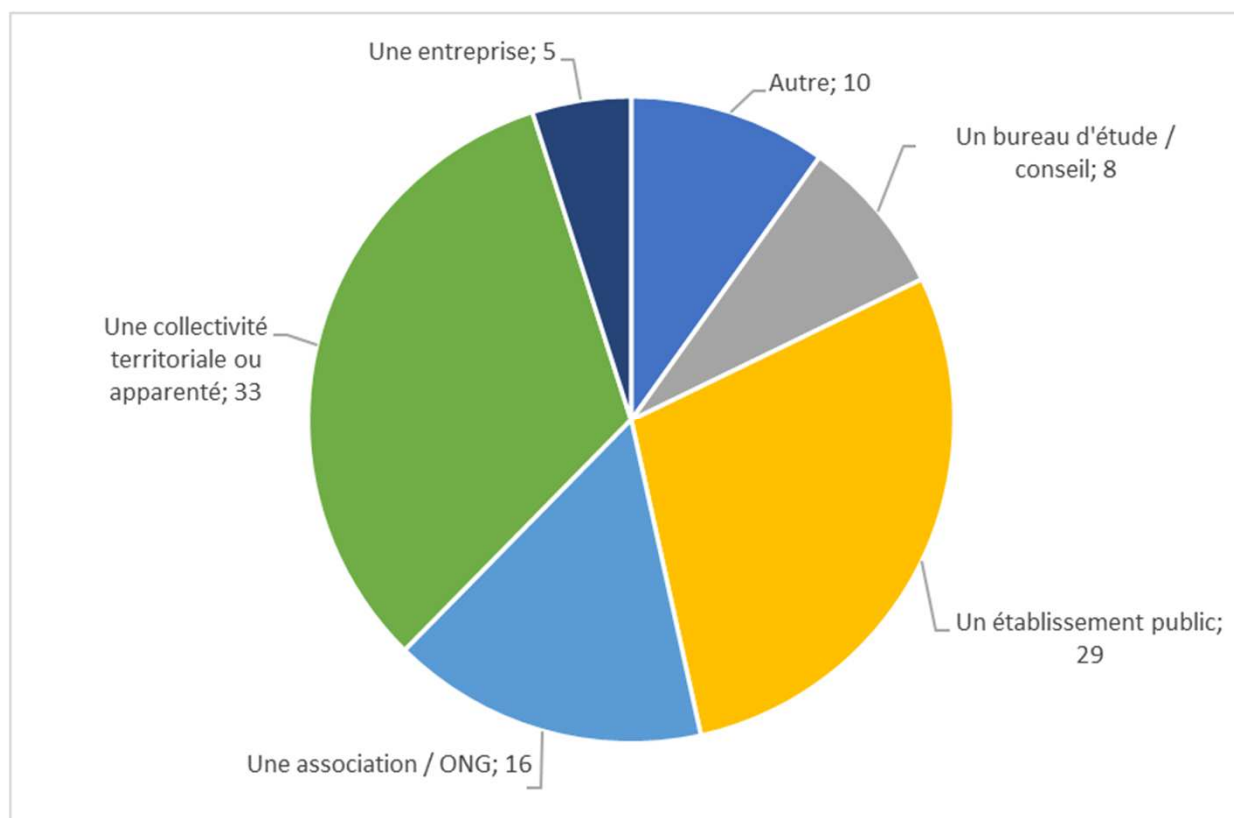




## Le Panel d'Experts

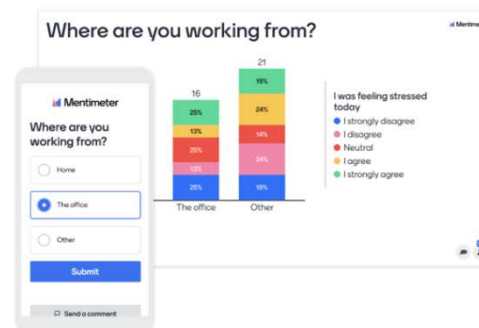
- Arnaud Albert - OFB
- Marie-Angélique Baralle - VALHOR
- Sandra Malaval - Réseau des CBN / Marque Végétal local
- Jérôme Dao - CBN des Pyrénées et de Midi Pyrénées
- Louise TURPIN - CBN méditerranéen de Porquerolles
- Guillaume Fried - ANSES
- Maxime Depinoy - Plante et cité
- Iris Lang - CEN Occitanie
- Justine Nicolas - CEN Occitanie
- Yohann Soubeyran - UICN Comité français - Centre de ressources EEE
- Coraline Jabouin - OFB

## Les participants à l'atelier



## QUIZZ time !

[www.menti.com](http://www.menti.com)  
code : 8198 0219



 Mentimeter



5 min

- Dans votre pratique professionnelle, diriez-vous que vous êtes confrontés un peu, régulièrement, très fréquemment aux enjeux EEE ?
- Citez une EEE faune et flore, terrestre ou marine, de votre région

scanner le QR  
code



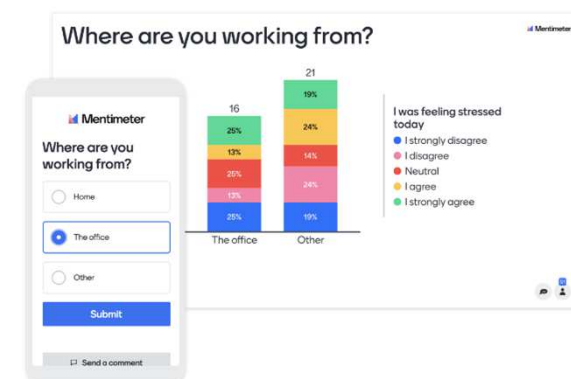
## Questions des participants

[www.menti.com](http://www.menti.com)

code : 8198 0219

Exprimez vos besoins et questions sur les outils / dispositifs nécessaires pour renforcer la prévention et réduire la propagation des EEE (outils existants ou à créer)

- 1) Groupe de 4 ou 5 pour formuler une question ou une réaction que vous souhaitez adresser aux intervenant(e)s.
- 2) Prenez connaissance des questions des autres participant(e)s et « likez » celles que vous plébiscitez



15 min



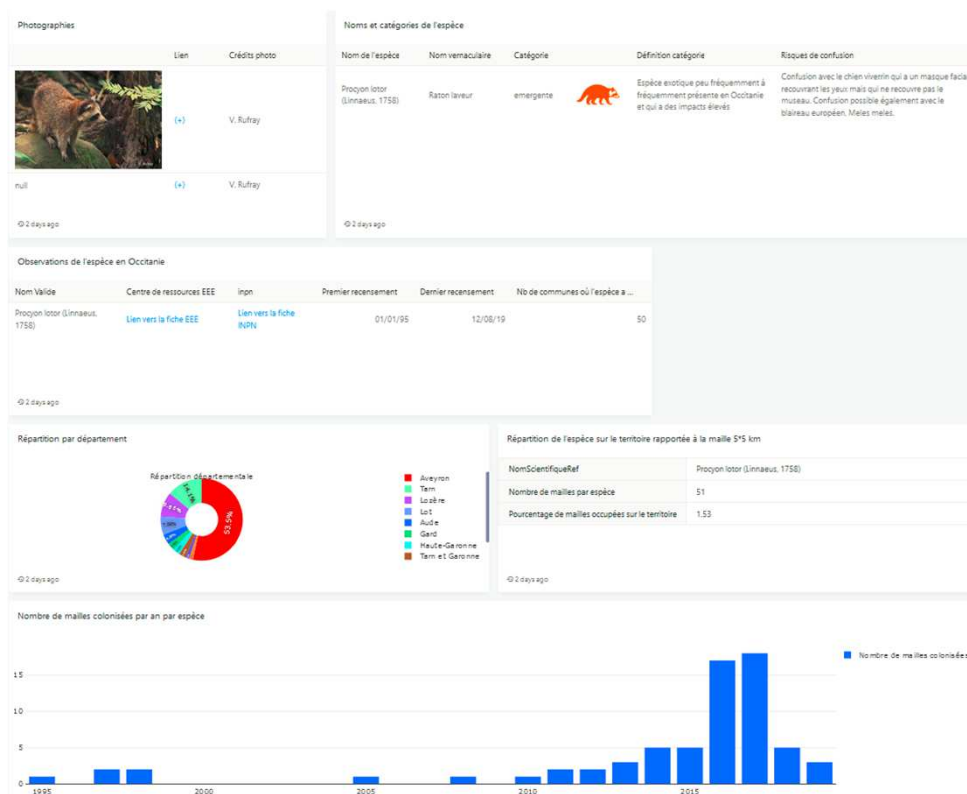
# Les outils pour prévenir l'introduction et la propagation des EEE

à la disposition des collectivités et des gestionnaires d'espaces naturels

# OUTIL : Tableau de bord



Acteurs cibles : gestionnaires d'espaces naturels, collectivités



## TABLEAU DE BORD STRATÉGIE EEE FAUNE OCCITANIE

Outil de signalement EEE faune  
VERSION WEB

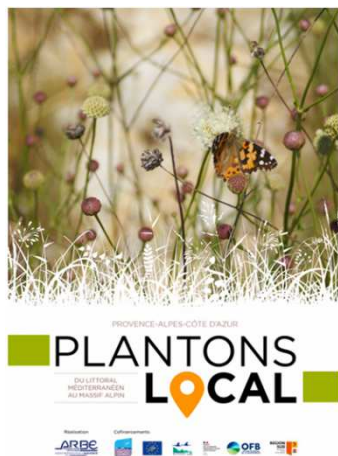


Acteurs cibles : gestionnaires d'espaces naturels, collectivités, particuliers

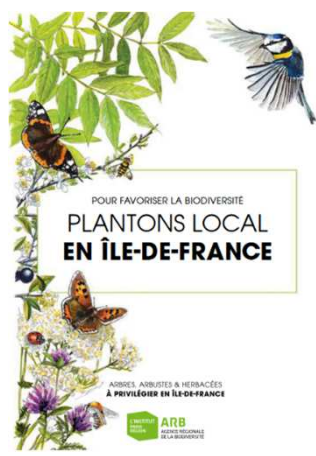


# OUTIL : Guides “plantons local”

Acteurs cibles : aménageurs, collectivités



PACA



Occitanie



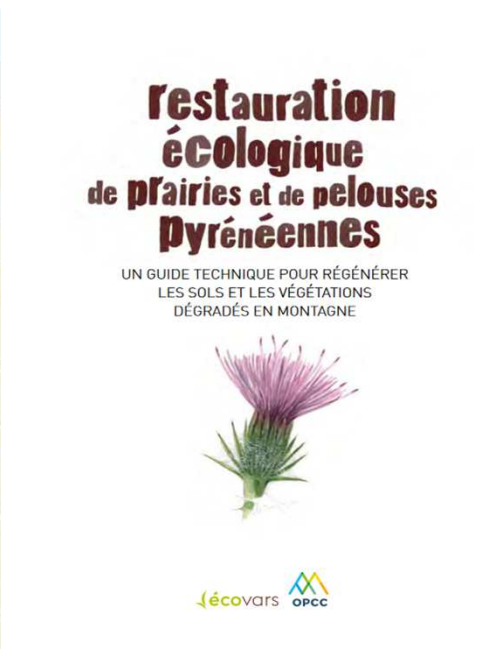
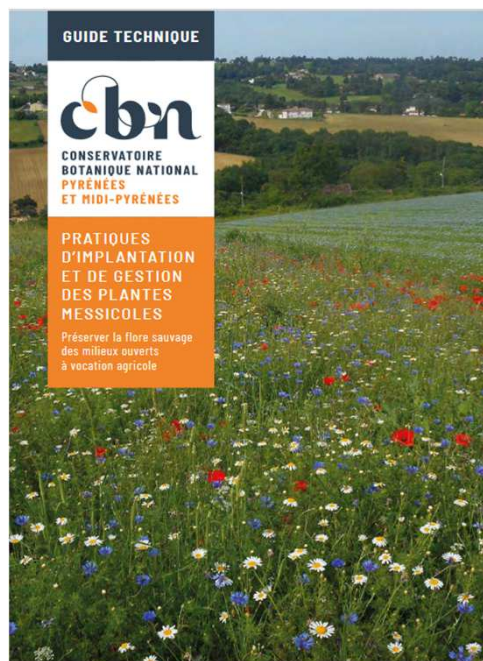
IdF

NOM SCIENTIFIQUE	NOM VERNACULAIRE	FAMILLE	Régions			Lumière	%
			Méditerranée	Massif Central	Sud-Ouest		
<b>Strate arborescente</b>							
Amelanchier ovale Moench, 1793	Amelanchier	Rosaceae	✓	✓	✓	☀️	🌳
Berberis vulgaris L., 1753	Epine vinette	Berberidaceae	✓				🌳
Rubus fruticosus L., 1753	Buplèvre ligneux	Rubiaceae	✓			☀️	🌳
Rubus sempervirens L., 1753	Buis commun	Rubiaceae	✓	✓	✓	☀️	🌳
Chamaemelum nobile L., 1753	Chémaitte odorante	Ranunculaceae	✓				🌳
Colutea arborescens L., 1753	Bagueaudier	Fabaceae	✓			☀️	🌳
Colutea brevistylis Lange, 1862	Bagueaudier à ailes courtes	Fabaceae	✓			☀️	🌳
Coronaria myrsinifolia L., 1753	Corroyère à feuilles de myrte	Coriaceae	✓	✓	✓	☀️	🌳
Cornus mas L., 1753	Cornouiller sauvage	Cornaceae	✓	✓	✓	☀️	🌳
Cornus sanguinea L., 1753	Cornouiller sanguin	Cornaceae	✓	✓	✓	☀️	🌳
Cotinus coggygria Scop., 1771	Arbre à perruques	Anacardiaceae	✓			☀️	🌳
Crataegus laevigata (Poir.) DC., 1825	Aubépine à deux styles	Rosaceae	✓	✓	✓	☀️	🌳
Crataegus monogyna Jacq., 1775	Aubépine monogyne	Rosaceae	✓	✓	✓	☀️	🌳
Cytisophytum sepium (L.) Link, 1843	Cytise à feuilles sessiles	Fabaceae	✓			☀️	🌳
Cytisus oromediterraneus Boiss-Mont., T.E. Diaz, Fern. Pietsch, Loidi & Pietsch, 1954	Genêt purgatif	Fabaceae	✓			☀️	🌳
Cytisus scoparius (L.) Link, 1822	Genêt à balai	Fabaceae	✓	✓	✓	☀️	🌳
Daphne genkwa L., 1753	Carou	Thymelaeaceae	✓			☀️	🌳

<https://www.arb-occitanie.fr/ressource/guide-plantons-local-en-occitanie/>  
<https://www.arb-idf.fr/nos-travaux/publications/plantons-local-en-ile-de-france-2019/>  
<https://www.arbe-regionsud.org/32157-plantons-local.html>

# OUTIL : Guides thématiques

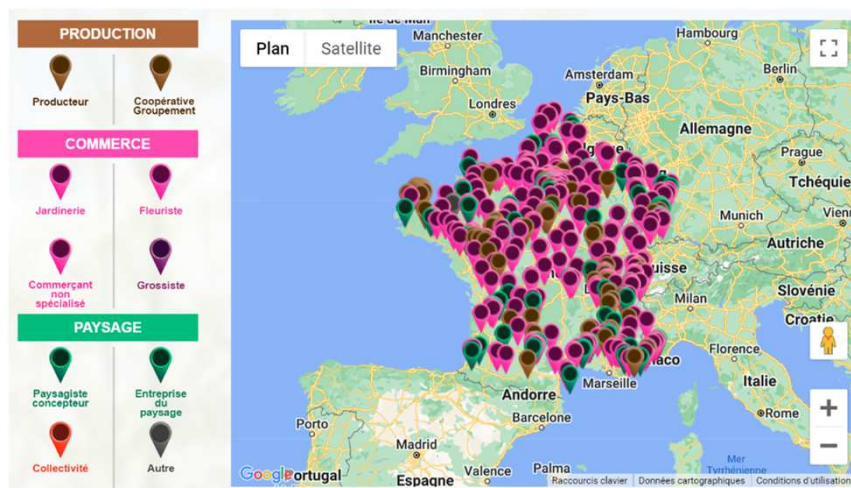
Acteurs cibles : aménageurs, collectivités, gestionnaires d'espaces



# OUTIL : Code de Conduite professionnel, un outil d'engagement des professionnels de la filière du végétal

Acteurs cibles : Les professionnels du végétal

- 500 professionnels engagés !





# OUTIL : Code de Conduite professionnel, un outil d'engagement des professionnels de la filière du végétal

## 7 engagements



# OUTIL : Code de Conduite professionnel, un outil d'engagement des professionnels de la filière du végétal

## Des listes



Liste de consensus



Plantes  
à proscrire



Pas ou peu  
d'aspects positifs



Impacts négatifs  
importants



Liste de plantes soumises  
à recommandations



Plantes envahissantes  
dans certains milieux



Impacts négatifs  
limités



Aspects positifs  
reconnus

# OUTIL : Floriscope

Public cible :  
paysagistes,  
collectivités,  
etc.



## FLORISCOPE

www.floriscopio.io – Version 2023

Connaître, choisir et trouver  
des végétaux  
pour les jardins et espaces verts

194 538

noms de plantes

77 359

photos

105

catalogues de producteurs

44

collections à visiter

Commercialisation

Forme

SOL (pH, Texture)

Rusticités

Milieux

Indigénat

Exposition

Avec photo

Hauteur


Catégorie

Producteurs référencés

Couleur de fleurs

Usages possibles




Rechercher une plante
Rechercher une liste de plantes
Nos partenaires
Le blog
Connexion

Connaître, choisir et trouver des plantes  
pour les jardins et les espaces verts

Rechercher par nom de plante

Lierre, Pinus sylvestris, Fruiliers...

Rechercher par critères

Effectuer la recherche multi-critères



Acacia dealbata

Mimosaceae

Mimosaceae d'Asie

Famille	FABACEAE
Autre botanique	Liliac
Autre	Mimosaceae, Mimosaceae des Neotropes, Mimosaceae, Mimosaceae de l'Asie
N° Nomencl.	1789

Plus d'informations

! Taxon considéré comme exotique envahissant d'après:

Code de conduite Plantes Envahissantes : Liste de plantes soumises à recommandations

**Recommandation d'utilisation :** Favoriser la production, la vente, l'utilisation ou la prescription d'Acacia dealbata et de ses cultivars greffés sur des porte-greffes non drageonnants. La recommandation s'applique au marché des arbres d'ornement. Pour plus d'information, consulter le site [codeplantesenvahissantes.fr](http://codeplantesenvahissantes.fr)

**Taxon classé "Introduit envahissant" d'après :** Base de connaissance "Statuts" des espèces en France. Version pour TAXREF v16.0. PatriNat (OFB-MNHN-CNRS-IRD).

Porté par  Soutenu et financé par  

## OUTIL : Signalement et prévention flore

Acteurs cibles : aménageurs, collectivités, gestionnaires d'espaces

- **Pour connaître et reconnaître** : fiches espèces, fiches alerte, clés de détermination illustrées...
- **Pour alerter et se coordonner** : outils de signalement en ligne, chaîne décisionnelle, un réseau de surveillance...
- **Pour intervenir et améliorer ses pratiques** : guide pratique, retours d'expérience de gestion, temps d'échange, formations, appuis techniques dédiés
- **Vos référents CBN en Occitanie** :
  - Languedoc-Roussillon : CBNMed (Louise Turpin)
  - Midi-Pyrénées : CBNPMP (Jérôme Dao)



CONSERVATOIRES  
BOTANIQUE NATIONAUX  
MÉDITERRANÉEN  
PYRÉNÉES  
ET MIDI-PYRÉNÉES



<https://eee-occitanie.org/>



# OUTIL : Notes d'alerte, fiche de reconnaissance

## Unité Entomologie & Botanique du LSV-ANSES

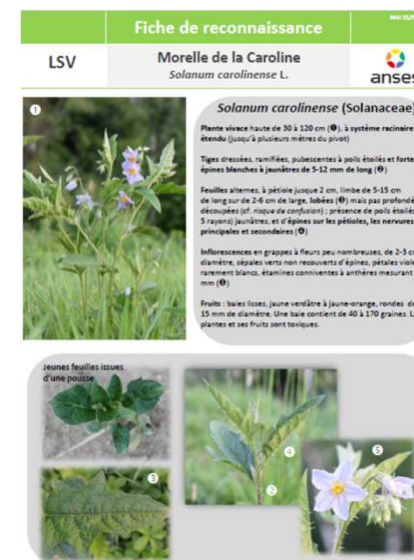
- Emission de note d'alerte (diffusion interne Anses et ministères de tutelle)
- Rédaction de fiches de reconnaissance (diffusion large) pour faciliter la détection précoce



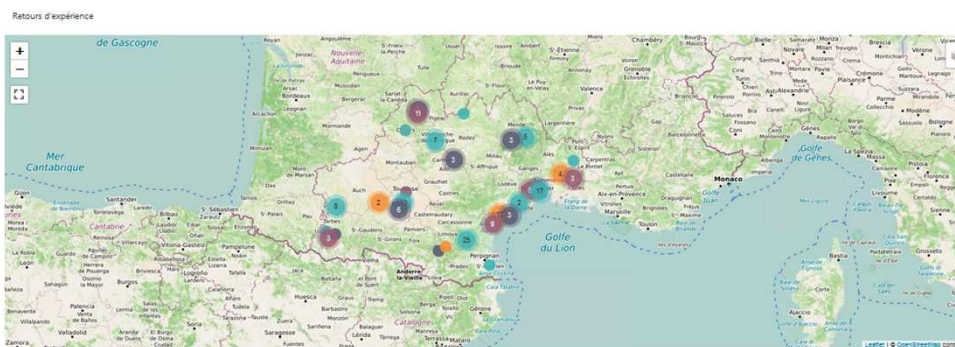
Laboratoire de la santé des végétaux  
[LSV\_2022\_11\_0071] [Première détection de *Vallisneria australis*, nouvelle espèce aquatique invasive en France]



Laboratoire de la santé des végétaux  
[LSV\_2021\_07\_0054] [Extension de *Solanum carolinense* dans le Sud-Ouest]



# OUTIL : Tableau de bord



Acteurs cibles : gestionnaires d'espaces naturels, collectivités, associations, EEDD...



Retours d'expérience - tableau

Espèce(s) visée(s)	Action	Etat d'avancement	Structure	Gestionnaire	Description
Bernache du Canada	Sensibilisation	en cours	Zoo African Safari	Sarah Pero	<a href="#">Retour d'expérience</a>
Ris sacré	Sensibilisation	en cours	Zoo African Safari	Sarah Pero	<a href="#">Retour d'expérience</a>
Ouette d'Égypte, Oie d'Égypte	Sensibilisation	en cours	Zoo African Safari	Sarah Pero	<a href="#">Retour d'expérience</a>
Poisson rouge	Sensibilisation	passée	Parc National des Cévennes	Bruno Descaves	<a href="#">Retour d'expérience</a>
Ragondin et rat musqué	Gestion de population	en cours	Communauté de communes la Domitienne	Rémi Bellezza	<a href="#">Retour d'expérience</a>

5 months ago



Partagez votre expérience de gestion en complétant une fiche REX (puis envoyez-la à justine.nicolas@cen-occitanie.org)



Partagez votre expérience de prévention de l'introduction en complétant une fiche REX (puis envoyez-la à justine.nicolas@cen-occitanie.org)



Partagez votre expérience de sensibilisation en complétant une fiche REX (puis envoyez-la à justine.nicolas@cen-occitanie.org)

## OUTIL : Guide déchets

Acteurs cibles : gestionnaires d'espaces, collectivités, entreprises...

- Réglementation sur le traitement des déchets PEE eau douce et terrestres
- Méthode de traitement des PEE issus des interventions de gestion
- Préconisations par grands types d'espèces



### SOMMAIRE

INTRODUCTION	p. 4	
RÉGLEMENTATION RELATIVE AU TRAITEMENT DES DÉCHETS DE PLANTES EXOTIQUES ENVAHISSANTES	p. 11	CADRE ET DÉFINITIONS CLÉES p. 10 OBLIGATIONS RÉGLEMENTAIRES p. 10 CAS DES TERRES SORTES "CONTAMINÉES" PAR LES PEE p. 21 DISPOSITIONS PARTICULIÈRES DANS LES TERRITOIRES FRANÇAIS D'OUTRE-MER p. 22
PRINCIPALES MÉTHODES DE TRAITEMENT DES DÉCHETS DE PLANTES EXOTIQUES ENVAHISSANTES ISSUS D'INTERVENTION DE GESTION	p. 31	LA PRÉVENTION AVANT TOUT p. 32 TRANSPORT ET ACHÈVEMENT VERS LES SITES DE TRAITEMENT p. 34 LAGESTIONS TERRESTRES ET LES "CONTAMINÉS" p. 32 MÉTHODES ALTERNATIVES DE TRAITEMENT p. 30
PRÉCONISATIONS PAR GRANDS TYPES D'ESPÈCES	p. 103	MODALITÉS DE TRAITEMENT POUR LES PLANTES AQUATIQUES D'EAU DOUCE p. 103 MODALITÉS DE TRAITEMENT POUR LES PLANTES TERRESTRES p. 109 SYNTHÈSE p. 111 TABLEAU RÉCAPITULATIF PAR ESPÈCE p. 112
ANNEXES	p. 130	BIBLIOGRAPHIE p. 131 GLOSSAIRE p. 134

## OUTIL : Centre de ressources EEE

Acteurs cibles : tous

**Une boîte à outils multifonctionnelle apportant un soutien méthodologique. Il assure la diffusion et la mise à disposition :**

- d'informations générales;
- de retours d'expériences de gestion ;
- de documents techniques, méthodologiques, réglementaires;
- d'une base d'informations sur les espèces introduites et leur gestion ;
- d'actualités et d'une veille technique et scientifique ;
- des appels à projets sur le sujet ;
- évènements consacrés aux EEE.
- des offres de formation.

[www.especes-exotiques-envahissantes.fr](http://www.especes-exotiques-envahissantes.fr)





## OUTIL : Les actus et newsletter nationales

Acteurs cibles : toute la palette des acteurs du CDR EEE : gestionnaires d'espaces naturels, collectivités, scientifiques, bureaux d'étude, professionnels, services de l'Etat, etc.

- 4 fois par an : newsletter du CDR EEE
- Des articles en ligne
- Des actus, un agenda
- Des alertes

INFOS INVASIVES LOIRE-BRETAGNE  
N°16#SEPTEMBRE 2023

Conservatoires d'espaces naturels  
PLAN LOIRE  
Grandeur Nature  
Centre de ressources Loire nature  
LETTRE D'INFORMATION



Sommaire

- Actu
- Zoom
- Nouveautés de la base doc
- Agenda

Espèces exotiques envahissantes



NUMÉRO 28 - JUILLET-AOÛT 2023

LA LETTRE D'INFORMATION



Sommaire

Actualités du Centre de ressources

- Rejoignez l'équipe : le Centre de ressources recrute un.e chargé.e de mission

Actualités internationales

- Diffusion prochaine du rapport de l'IPBES sur les Espèces exotiques envahissantes

Actualités européennes

- Un questionnaire à destination des gestionnaires européens pour améliorer la collaboration internationale

Actualités nationales

- Une clé de détermination des tortues de France métropolitaine
- Participez à la détection des espèces échappées vers les milieux dunaires et littoraux

Actualités ultra-marines

- L'Initiative Kiwa annonce le lancement de projets locaux et régionaux dont plusieurs ciblent des EEE en Nouvelle-Calédonie et Polynésie française
- Retour en vidéo sur l'opération de restauration des écosystèmes de Grande Glorieuse (T.A.F.)

## OUTIL : Expositions

**Acteurs cibles : gestionnaires d'espaces naturels, collectivités...**

Objectifs :

- Faire connaître la déclinaison régionale de la stratégie régionale relative aux EEE
- Expliquer les listes scientifiques régionales et la méthode utilisée
- Donner des pistes d'appropriation des listes catégorisées aux collectivités territoriales (urbanisme, aménagement, espaces verts), aux acteurs économiques (horticulture, paysage...), aux gestionnaires (BE, associations, syndicats...) et aux particuliers (jardiniers, randonneurs...)

## ESPÈCES EXOTIQUES ENVAHISSANTES EN OCCITANIE

Conserver des espaces naturels,  
c'est prévenir les invasions biologiques  
dommageables pour la biodiversité native

  
PRÉFET  
DE LA RÉGION  
OCCITANIE  
*Liberté  
Égalité  
Fraternité*

  
cbn  
CONSERVATOIRE  
BOTANIQUE NATIONAL  
PYRÉNÉES  
ET MIDI-PYRÉNÉES

  
Conservatoire  
d'espaces naturels  
Occitanie

  
cbn  
CONSERVATOIRE  
BOTANIQUE NATIONAL  
MÉDITERRANÉEN

# OUTIL : Sensibilisation grand public



Webdocumentaire grand public et plaquettes, partenariats avec des vulgarisateurs scientifiques



[www.ofb.gouv.fr](http://www.ofb.gouv.fr)



## OUTIL : Les formations professionnelles EEE

Public cible : les professionnels (gestionnaires, service États, etc.)

- Formations CDR EEE :
  - Nationales métropole,
  - EEE Outre-mer,
  - ENI marines



Les bases : définitions, processus, réglementation, prévention, gestion, etc.

- Formations régionales



Conservatoire  
d'espaces naturels  
Occitanie



- D'autres actions de montée en compétence  
Journée d'échanges techniques, webinaires...





# OUTIL : Panorama réglementaire et obligations

Acteurs cibles : Services de l'Etat, collectivités, gestionnaires...

- Etats des lieux de toute la réglementation EEE (faune, flore, terrestres, aquatiques d'eau douce et marines) :
  - ciblant directement les EEE
  - ciblant indirectement les EEE



- Obligations



# OUTIL : Guide de bonnes pratiques relative à la faune exotique envahissante

**Public cible : particuliers, professionnels, collectivités, etc.**

- En construction !
- Catalogue des ressources existantes sur le sujet.
- Rappel des bonnes pratiques par grand type de secteurs (pêche de loisir et navigation de plaisance, pêche professionnelle, horticulture, BTP, réseaux routiers et ferroviaires, exploitations de granulats, animaleries, détenteurs d'animaux exotiques, amateurs d'activités en milieu naturel, collectivités, recherche...)
- Collectivités : prévention et action; basé sur l'état des lieux des connaissances régionales sur les EEE Faune : formation des agents des collectivités, préconisations et points de vigilance à intégrer dans les cahiers des charges relatifs/ documents d'urbanisme/gestion des espaces verts, participation à la veille et remontées d'observations, sensibilisation des citoyens...



# OUTIL cartographique d'aide à la décision **BI** **ccitanie**

Acteurs cibles : Aménageurs, Décideurs, Porteurs de projets

- Objectifs :
  - Aider à tenir compte des enjeux écologiques et de biodiversité (patrimoniales et EEE) dans l'aménagement du territoire régional
  - Sensibiliser à la préservation de la biodiversité

Ce projet valorise des données gratuites, libres d'accès et homogènes à l'échelle de la région Occitanie relatives au diagnostic écologique. Il s'adapte à chaque contexte territorial, quelle que soit son échelle géographique ou sa richesse écologique

<https://www.laregion.fr/Bioccitanie>



Conservatoire  
d'espaces naturels  
Occitanie



# OUTIL cartographique d'aide à la décision **BI**ccitanie



## Étape 1

### CRÉEZ UN SCÉNARIO

- ▶ Choisissez le fond de carte qui vous convient (IGN, aérien, cadastre, occupation du sol).
- ▶ Zoomez sur le secteur qui vous intéresse.



Une fois votre compte créé, vos données sont conservées et vous pouvez revenir dessus à tout moment.

## Étape 2

### CHOISISSEZ L'ESPACE QUI VOUS INTÉRESSE

- ▶ Délimitez précisément l'espace qui vous intéresse.
- ▶ Lancez l'analyse.



Vous avez la possibilité de dessiner l'emprise, ou d'importer une emprise.

## Étape 3

### DÉCOUVREZ LE RÉSULTAT

- ▶ Retrouvez les informations globales : superficie, date de la dernière analyse, représentation de l'emprise et de l'emprise étendue.
- ▶ Identifiez les espaces et espèces présents.



Vous avez la possibilité de télécharger cette page afin de la conserver.

## Étape 5

### COMPAREZ VOS SCÉNARIIS

- ▶ Vous pouvez visualiser l'ensemble des scénariis dessinés pour un même projet.
- ▶ Vous avez accès à un récapitulatif des informations présentées sur chaque résultat d'analyse, accompagné de graphiques pour une lecture simplifiée.

Vous pouvez comparer jusqu'à 6 scénariis en même temps.

## Étape 4

### CRÉEZ PLUSIEURS SCÉNARIIS POUR UN MÊME PROJET

- ▶ Au sein d'un même projet, vous pouvez dessiner ou importer d'autres emprises afin de les comparer par la suite.




Les différents scénariis sont alors visibles sur la carte et à droite de l'écran vous pouvez revenir dessus à tout moment.



# OUTIL cartographique d'aide à la décision BI ccitanie

Scénario A

⚠ L'outil Biocccitanie ne se substitue pas aux obligations légales de réalisation d'études environnementales.  
Absence de donnée ne signifie pas absence d'enjeu.  
Pour toutes informations, prendre contact auprès de la DREAL.



Résultats du scénario

Analyse terminée  
Surface du scénario : 43,7 ha  
Date de dernière analyse : 10 nov. 2023, 15:28:41

Emprise  
Emprise étendue ( Emprise + 2 km zone tampon)

Enjeu espaces

- 33.9% Espaces protégés  
6 Espaces sur emprise étendue
- 10.4% Trame Verte et Bleue  
2 Espaces sur emprise étendue
- 0 Intersections de corridors
- 5.1% Espace d'intérêt écologique  
5 Espaces sur emprise étendue

Enjeu espèces

Attention: Les résultats dépendent d'enquêtes de terrain, ils ne sont pas exhaustifs et sont donc fournis à titre indicatif.

- 464 Inventaires  
47686 sur emprise étendue
- 153 Espèces à enjeux  
535 sur emprise étendue
- 17 Espèces exotiques envahissantes  
51 sur emprise étendue
- 26 Autres espèces inventoriées  
164 sur emprise étendue

17 Espèces exotiques envahissantes  
51 sur l'emprise étendue

Reptiles  
1

Cliquez sur une espèce pour accéder à sa fiche INPN.

Nom commun Nom scientifique	Statut de conservation	Année d'inventaire la plus récente
Trachémyle écrite Trachemys scripta	Préoccupation Mineure	2010

RBT Scénarios @

COMPARER MES SCÉNARIOS «

Sélectionnez au moins 2 scénarios pour les comparer. Vous pouvez comparer jusqu'à 6 scénarios.

Scénario A  
Date de dernière analyse : 10/11/2023

Ajouter un scénario



## OUTIL : les réseaux Aliens - ENI Marines



- Chaque réseau a son niveau de maturité, sa gouvernance, ses objectifs, ses moyens propres
- Financement OFB au CPIE Bassin de Thau pour une animation nationale des réseaux Aliens 2024/2025
- Sciences participatives : 1<sup>ère</sup> détection, carto
- Sensibilisation de la plongée, de la plaisance, du grand public
- Test de protocole
- Rex



# Carte des pressions "Espèces exotiques envahissantes"



# Merci de votre attention



[www.ofb.gouv.fr](http://www.ofb.gouv.fr)

## Sous le haut patronage



## Avec le soutien de



## Événement parrainé par

