

1<sup>ère</sup> édition **RENCONTRES  
BIODIVERSITÉ  
& TERRITOIRES**

12 & 13 décembre 2023

Sud de France Arena  
Montpellier

# « Accueillir la biodiversité dans les espaces publics, même les cimetières »

Accélérateur de projets



## Le déroulé de l'atelier (1h30)

### **Introduction**

Mise en contexte, mode opératoire

Durée : 20 min

### **Sélection des sujets**

Proposition des participants et regroupement

Durée 10 min

### **Echanges en sous-groupes**

Mini-tables rondes pour chaque sujet

Durée 40 min

### **Restitution**

Durée 15 min

### **Conclusion**

Durée 5 min

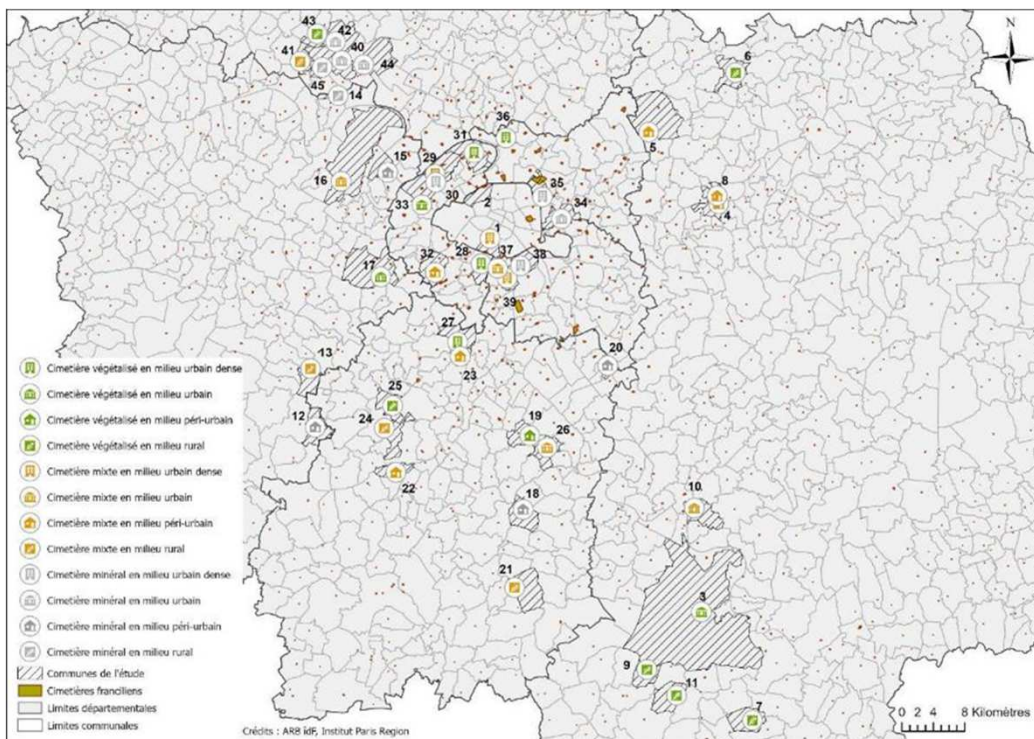
## L'équipe d'animateurs Jonathan FLANDIN

Écologue / Directeur par intérim  
Agence régionale de la biodiversité en Île-de-France



# Etude “Cimetières vivants”

45 cimetières franciliens suivis depuis 2020



## Les partenaires



## Les protocoles



# Etude “Cimetières vivants”

## Premiers résultats de l'étude



La **végétation** semble influencer la biodiversité **plus fortement** que les modes de gestion.

La **conception** des cimetières et le **choix des stratifications** a plus d'impacts sur la biodiversité qu'on ne le pense.

Pour en savoir plus : <https://www.arb-idf.fr/nos-actions/nos-projets/#.filtre-cimetieres-vivants-cool>

Quel est l'effet de la végétation sur la biodiversité retrouvée dans les cimetières ?

La **végétation** dans les cimetières impacte la biodiversité différemment selon :

- Le **taxon**,
- La **position** dans le cimetière,
- L'**indice** de biodiversité (richesse, rareté, etc...),
- La **variable** considérée (végétalisation, hauteur de végétation et nombre d'arbres).



## L'équipe d'animateurs Gaëlle KANIA

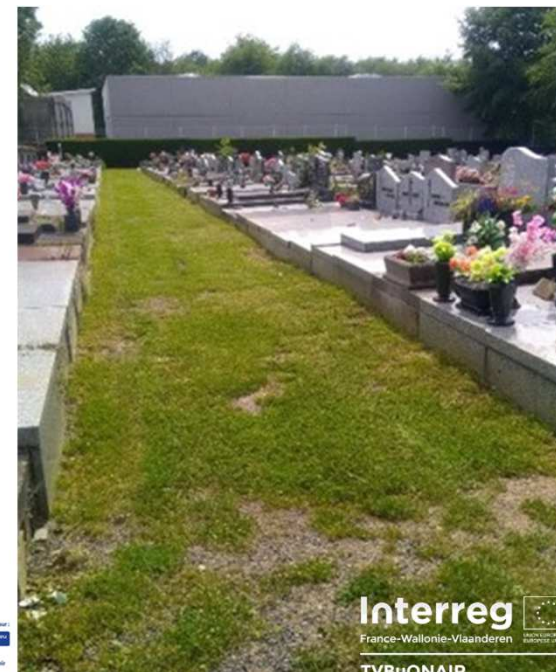
Responsable Patrimoine naturel et Espaces Verts  
Communauté d'Agglomération Maubeuge Val de Sambre



# Label “Cimetière Nature”

## Une coopération transfrontalière réussie : la déclinaison française du label wallon « Cimetière Nature »

- 2017 : présentation du label wallon aux élus français dans le cadre d'une journée transfrontalière autour de la nature en ville
- 2018 : adaptation des critères (charte zéro phyto) et expérimentation sur le territoire de la CA Maubeuge Val de Sambre
- 2019 : création du label - 3 niveaux
- 2023 : 19 communes participantes - 21 cimetières
  - 11 au niveau 1
  - 5 au niveau 2





# Label “Cimetière Nature”

## 3 critères

- Diversité et proportion de surfaces végétalisées
- Points bonus : gestion du pluvial, compostage, accueil de la biodiversité, formation des agents, sensibilisation du public



Tapis de sédum - Cimetière du Centre (Maubeuge)



Espaces inter-tombes végétalisés - Cimetière du Centre (Maubeuge)



Fauche tardive (Feignes)



## L'équipe d'animateurs Clémence LERONDEAU

Responsable du programme Refuges LPO  
LPO France (Ligue pour la Protection des Oiseaux)



# Les Refuges LPO : un réseau de jardins écologiques

“**Chez moi, la nature est chez elle**”

Un Refuge LPO est un **terrain public** ou **privé** sur lequel le propriétaire ou gestionnaire s'engage moralement à **accueillir, protéger et favoriser la nature**.

- ❖ **charte** des Refuges LPO
- ❖ les **15 gestes favorables** à la biodiversité.

Plus de **51 800 Refuges LPO** partout en France

**46 000 jardins** et balcons de particuliers  
**4 200 établissements**  
**720 collectivités**  
**350 entreprises**

**66 000 ha** d'espaces préservés

Protéger la biodiversité qui nous entoure en mettant en œuvre une gestion écologique des espaces



# Les Refuges LPO : un réseau de jardins écologiques

## La gestion écologique : une aide au maintien de la biodiversité, une action de lutte contre les dérèglements climatiques

Faune et flore recherchent aujourd'hui le moindre refuge et les espaces verts représentent des milliers d'hectares répartis partout en France : leur gestion écologique est une réelle action pour le maintien de la biodiversité mais aussi agir en faveur du climat et offrir un cadre de vie de qualité

Lorsque l'on parle de **gestion écologique des espaces végétalisés**, on pense bien souvent à la gestion différenciée et au zéro phyto. Mais cela va bien au-delà !

- Comprendre les principales problématiques écologiques affectant la faune et la flore sauvages, les pesticides, la pollution lumineuse
- Connaître son site pour bien le gérer : audit / inventaire / études
- Accompagner les gestionnaires sur la gestion écologique : plan de gestion, formation

Toutes les actions favorables à la biodiversité portées par le programme Refuges LPO – préserver les écosystèmes, limiter les pollutions, préserver les sols, gérer la ressource en eau, etc. – contribuent, à leur échelle, à l'adaptation et à l'atténuation des impacts des changements climatiques. Mettre en œuvre des solutions fondées sur la nature permet d'agir en faveur de la biodiversité et d'agir en faveur du climat, tout en assurant le bien-être de nos sociétés.



## L'équipe d'animateurs **Tanguy GESLIN**

Chargé de mission Collectivités et biodiversité  
**Office Français de la biodiversité**



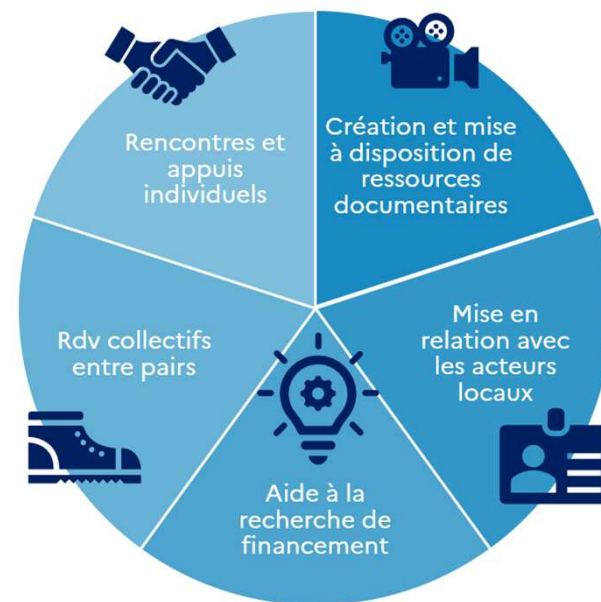
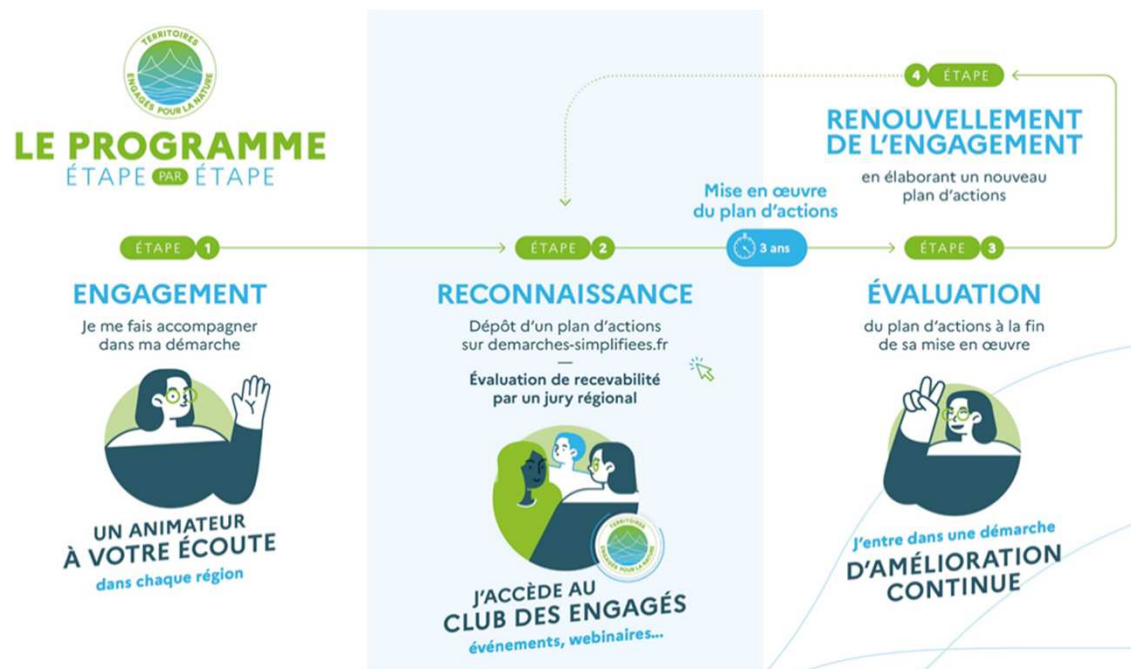
## L'équipe d'animateurs Mathilde MAÏSANO

Responsable du programme Territoires Engagés pour la nature  
Office Français de la biodiversité



# Territoires engagés pour la nature

Reconnaître et encourager des projets en faveur de la biodiversité



## Mode opératoire



### Proposez, votez !

Suite à la présentation des intervenant(e)s, vous êtes invité(e)s à nous partager vos **questions pour que l'on y réponde collectivement**. À l'aide de votre smartphone, **scannez le QR code** affiché à l'écran pour accéder à l'outil de collecte de vos questions.

N'hésitez à **discuter avec vos voisins** de gauche et de droite pour formuler votre question !

L'ensemble des propositions apparaîtront et vous pourrez sélectionner les sujets en « **likant** ».



### On agit collectif !

Nous vous invitons dans un second temps à vous **répartir en groupe**, selon le **sujet de votre choix**

40 minutes, c'est le temps d'échanges dont vous disposerez entre participants et l'animateur du groupe pour trouver les pistes de solutions pour résoudre votre question et en faire un projet !



# L'accélérateur de projet

Nom du/de la solliciteur :

Votre besoin :



Mon besoin est...

Questions posées par les conseillers :

Liste des pistes de solution et des bonnes pratiques proposées par les conseillers :

- 
- 

Les propositions que je garde tout particulièrement en tête sont :

- 
-

# Restitution des groupes de travail

3 minutes pour 3 idées à partager :



1. Une idée que **j'emporte avec moi** pour l'appliquer tout de suite!



1. Une idée que je laisse, car **pas adaptée** (non réalisable, ne répondant pas à mon besoin...)



1. Une idée qui m'a **surpris**, qui me **challenge**...

## Animateurs régionaux “Territoires Engagés pour la nature”



Région	Nom Prénom	Courriel	Téléphone
Bretagne	LEDU Anne-Hélène	annehelene.ledu@biodiversite.bzh	06 02 19 65 28
Normandie	SALGNAC Guillaume	guillaume.salagnac@anbdd.fr	06 40 73 96 54
Bourgogne Franche Comté	DORBANI Bruno	bruno.dorbani@arb-bfc.fr	06 64 31 79 30
	SUSANNE Matthieu	matthieu.susanne@arb-bfc.fr	06 44 86 11 85
Centre Val de Loire	VIRELY Benjamin	benjamin.virely@biodiversite-centrevaldeloire.fr	09 70 72 40 12
Île de France	HOUEIX Klaire	klaire.houeix@institutparisregion.fr	01 77 49 77 69
Nouvelle Aquitaine	HUGUENARD Laure	ten@arb-na.fr	05 49 49 71 18
Occitanie	BEDEL Cécile	cecile.bedel@arb-occitanie.fr	06 33 66 39 77
Région Sud	FOUREST Thomas	t.fourest@arbe-regionsud.org	04 42 90 90 66
	GARRIDO Stephanie	s.garrido@arbe-regionsud.org	04 42 90 90 54
Auvergne Rhône Alpes	Juliette BERGER	juliette.berger@cen-auvergne.fr	04 73 63 18 27
Grand Est	DEROUECHE Nasser	Nasser.Derouche@grandest.fr	
Pays de la Loire	BARBARY-BOISTEUX Amélie	amelie.boisteux@paysdelaloire.fr	02.28.20.54.25
Hauts de France	BEAUCHAMP Mélanie	animation-ten@cpie-hautsdefrance.fr	07 68 64 29 68

Animateurs.rices sur les solutions  
 d'adaptation fondées sur la nature 



  
**Marie Gros**  
 Hauts de France  
 marie.gros@ofb.gouv.fr

  
**Hélène Michaud**  
 Normandie  
 helene.michaud@ofb.gouv.fr

  
**Antoine Le Roux**  
 Bretagne  
 antoine.leroux@biodiversite.bzh

  
**Cyril Roussel**  
 Pays de la Loire  
 cyril.roussel@ofb.gouv.fr

  
**Gabrielle Huart**  
 Ile de France  
 Gabrielle.Huart@institutparisregion.fr

  
**Margot Vilette**  
 Nouvelle Aquitaine  
 margot.vilette-belmont@ofb.gouv.fr

  
**Alice Arnau**  
 Occitanie  
 alice.arnau@arb-occitanie.fr

**Animation**  
 i Office français de la biodiversité (OFB)  
 i Agence régionale de la biodiversité (ARB)  
 ... Référents thématiques

Source des données : Artisan (OFB) / Fonds cartographiques : OFB, IGN /  
 Réalisation : Olivier Debul / © OFB, 2022

  
**Astrid Abel**  
 Antilles Guyane  
 astrid.abel@ofb.gouv.fr

  
**Clémence Picard**  
 Océan Indien  
 clemence.picard@ofb.gouv.fr

  
**Pascale Larmande**  
 Centre-Val de Loire  
 pascale.larmande@biodiversite-centrevaldeleire.fr

  
**Simon Peredes**  
 Grand Est  
 simon.peredes@ofb.gouv.fr

  
**Emmanuelle Thooris**  
 Bourgogne-Franche Com  
 emmanuelle.thooris@ofb.gouv.fr

  
**Héloïse Gautier**  
 Auvergne-Rhône Alpes  
 heloise.gautier@ofb.gouv.fr

  
**Solène Cusset**  
 PACA Corse  
 solene.cusset@ofb.gouv.fr

## Quelques ressources pour aller plus loin

GUIDE DE CONCEPTION  
ET DE GESTION  
ÉCOLOGIQUE  
DES CIMETIÈRES



Guide de Conception  
et gestion écologique  
des cimetières, ARB  
îdF



Renaturer les  
villes, ARB îdF



Paysages et entretien des  
cimetières, Plante & Cité



Collection "&", Plante & Cité

## Quelques ressources pour aller plus loin



### Label wallon “Cimetière Nature”

<http://biodiversite.wallonie.be/fr/cimetieres-nature.html?IDC=5930>



### Label EcoJardin

<https://www.label-ecojardin.fr/>

# Quelques ressources pour aller plus loin



**PROTÉGER ET VALORISER  
 LE PATRIMOINE NATUREL**  
**Guide pratique  
 de l'élú local**

<ul style="list-style-type: none"> <li>Faire de la biodiversité un enjeu transversal de la mandature</li> <li>Connaître la biodiversité locale pour valoriser le territoire</li> <li>Aménager sa commune grâce aux solutions fondées sur la nature</li> </ul>	<ul style="list-style-type: none"> <li>Préserver le patrimoine naturel pour renforcer l'attractivité locale</li> <li>Conjuguer bien-être des habitants et biodiversité</li> <li>Accrocher son territoire au site d'une trame écologique</li> </ul>	<ul style="list-style-type: none"> <li>Développer sa commune sans artificialiser les sols</li> <li>Gérer durablement les ressources en eau à l'échelle de sa commune</li> <li>Ancrer son territoire au site d'une trame écologique</li> </ul>	<ul style="list-style-type: none"> <li>Choisir la gestion écologique pour des espaces publics accueillants</li> <li>Mieux cohabiter avec la faune sauvage locale</li> <li>Accueillir les espèces du bâti</li> </ul>
---	--	---	---



**Accueillir la biodiversité  
 dans les bâtiments  
 historiques**

**Guide écologique à destination des gestionnaires  
 de sites historiques classés**





**Biodiversité & paysage urbain**  
**Préconisations écologiques**  
*Introduction aux fiches techniques*

**De quoi parle-t-on ?**

**Une gestion plus favorable à la biodiversité**  
 Les pratiques mises en place dans la gestion écologique des espaces extérieurs sont certainement les éléments les plus favorables pour offrir de meilleures conditions d'accueil pour la faune et la flore sauvages. Ces modes de gestion ne sont généralement pas plus coûteux ni plus difficiles à mettre en œuvre que les modes traditionnels, mais ils le sont souvent à plus long terme et à des proportions très élevées du point de vue de la culture en ville qui sont longues à évoluer.

**Le végétal, source de biodiversité**  
 Les plantes représentent l'élément le plus structurant pour favoriser la biodiversité. La diversité des espèces et des variétés est un élément fondamental qui contribue également à créer la structure paysagère par sa stratification et sa dynamique de développement. Enfin, les plantes sont le support de développement de toute la faune en tant que ressources alimentaires, abris ou sites de reproduction ou encore dans le plan qui l'on va donner au végétal et dans les gestes.

**Plus de 100 fiches techniques :**

- Fiche 1 - Réaliser un diagnostic écologique
- Fiche 2 - Rédiger un plan de gestion et d'interprétation
- Fiche 3 - Améliorer l'usage des produits phytosanitaires
- Fiche 4 - Mettre en place une gestion différenciée
- Fiche 5 - Développement d'arbres, d'arbustes et de haies
- Fiche 6 - Gérer les déchets verts
- Fiche 7 - Pour un sol vivant
- Fiche 8 - Revêtements de sol et de voirie
- Fiche 9 - Éclairage public
- Fiche 10 - Mettre en place un "Refuges LPO collective"
- Fiche 11 - Généralités sur les espèces végétales locales
- Fiche 12 - Favoriser les essences locales
- Fiche 13 - Stratification végétale
- Fiche 14 - Palissades et grilles
- Fiche 15 - Haies et plantations diversifiées
- Fiche 16 - L'arbre en ville
- Fiche 17 - Bords et berges
- Fiche 18 - Arbres morts et arbres à cavités
- Fiche 19 - Espèces invasives





**BIODIVERSITÉ DE PROXIMITÉ  
 ET CLIMAT :  
 L'ACTION DES REFUGES LPO**

**LES REFUGES LPO,  
 ou comment la nature de proximité joue  
 son rôle d'atténuation et d'adaptation  
 aux changements climatiques**



Les contacts: [La LPO près de chez vous](https://www.refuges.lpo.fr/)

# Merci de votre attention



[www.ofb.gouv.fr](http://www.ofb.gouv.fr)

## Sous le haut patronage



## Avec le soutien de



## Événement parrainé par

