

1<sup>ère</sup> édition **RENCONTRES  
BIODIVERSITÉ  
& TERRITOIRES**

12 & 13 décembre 2023

Sud de France Arena  
Montpellier

# Démocratie participative, inclusion sociale et biodiversité

---

Place publique

ANCT - LPO - URCPIE Occitanie/CPIEAU Montpellier

## Les objectifs de l'atelier

**Donner envie de mener des actions dans les quartiers prioritaires de la ville en faveur de la biodiversité**

- Faire connaître les outils disponibles à travers 4 exemples
- Articuler les démarches locales et les politiques nationales



# Les consignes de l'atelier

## Faciliter l'appropriation et l'échange

1. On écoute/on prend des notes
2. On participe par des prises de parole courtes pour soutenir une idée, la compléter, présenter d'autres actions, démarches
3. On repart avec plein d'idées et d'envies d'agir





## Le déroulé de votre atelier

Introduction : objectifs de l'atelier (OFB - L.Germain)

Durée : 5 min

Contextualisation de votre atelier : les enjeux quartier et biodiversité (ANCT - Julie-Jane Thoreau)

Durée : 5 min

Séquence 1 : le programme plus de nature dans mon quartier (LPO - Vanessa Lorioux)  
Questions/réponses d'explicitation

Durée : 8 min  
Durée : 5 min

Séquence 2 : le programme Faire'Tile (URCPIE Occitanie - Bruno Franc)  
Questions/réponses d'explicitation

Durée : 8 min  
Durée : 5 min

Séquence 3: la fabrique prospective "nature en QPV" et le programme quartier d'été (ANCT - Julie-Jane Thoreau)

Durée : 8 min  
Durée : 5 min

Echanges avec participants : susciter de nouveaux projets dans les quartiers

Durée : 40 min

Conclusion

Durée : 5 min

## LES CHIFFRES CLÉS DE LA POLITIQUE DE LA VILLE

1 514

QUARTIERS  
PRIORITAIRES



5,5

MILLIONS  
D'HABITANTS

SOIT



8 %

DE LA POPULATION  
FRANÇAISE

480

QUARTIERS NPNRU



435

CONTRATS  
DE VILLE

850

COMMUNES

404

EPCI

→ nouvelle contractualisation en 2024

TAUX DE PAUVRETÉ EN PQV

42 %

→ 3 fois plus qu'ailleurs



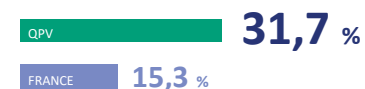
Part des moins de 25 ans



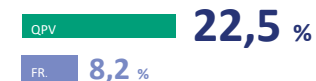
Part des 16-25 ans non scolarisés  
et sans emploi



Part des familles monoparentales



TAUX DE CHÔMAGE EN QPV



→ 2,5 fois plus qu'ailleurs

Sources : Estimations démographiques 2016, RP 2013,  
Enquête Emploi 2019.  
6 Traitements : ANCT-ONPV

## Quelques éléments de contexte

### Les QPV cumulent à la fois une vulnérabilité sociale, économique et environnementale

- Des enjeux environnementaux exacerbés pour les QPV qui se cumulent avec des difficultés socio-économiques fortes
- Des morphologies urbaines caractérisées par une forte minéralité, des coupures linéaires, une mauvaise isolation thermique des bâtiments ou situés à proximité d'établissements polluants
- Des habitants dont les modes de vie sont plus sobres et résilients que partout ailleurs, pour qui accorder plus de place aux espaces verts et à la végétalisation de leur quartier figurent parmi les enjeux prioritaires
- Des initiatives sous l'angle de la préservation de la biodiversité qui renforcent le lien social, le développement économique, la cohésion territoriale...
- Encore trop peu de travaux relatifs à la densité ou à la qualité écologique des espaces de nature en QPV



# Plus de Nature dans mon Quartier

Favoriser et protéger la biodiversité dans les quartiers prioritaires

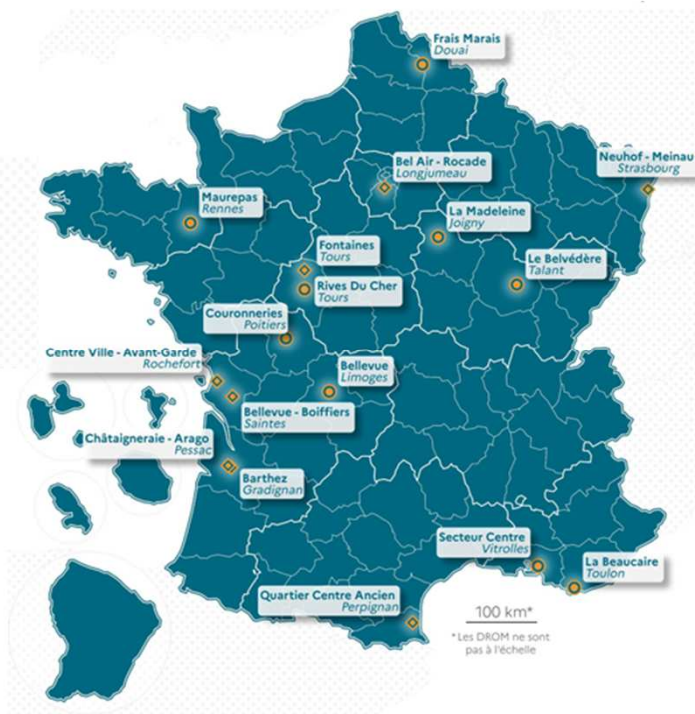
## 17 PROJETS "PLUS DE NATURE DANS MON QUARTIER" ENGAGÉS

dans les quartiers prioritaires de la politique de la ville (QPV)

Année d'engagement des QPV :

📍 2022

📍 2023





# Plus de Nature dans mon Quartier

## La nature dans les quartiers - Constat



- 2 strates végétales : pelouses et arbres
- Pas de massifs fleuris (entretien)
- Espèces exogènes peu propices à la biodiversité locale (Manque de formation des agents municipaux)
- Espaces fortement minéralisés



# Plus de Nature dans mon Quartier

Pourquoi faire revenir la nature en ville?



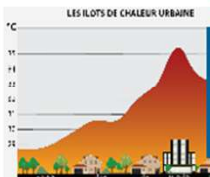
## Observation de la Nature

Nouvelle activité de loisirs,  
vocations potentielles



## Mobilisation

Donner le pouvoir d'agir  
sur son territoire proche



**Dérèglement  
climatique** Lutter contre  
les îlots de chaleur

**AVANTAGES  
DIRECTS  
POUR LES  
HABITANTS**



## Biodiversité

accès à la connaissance &  
sciences participatives



**Créer du lien social**  
avec un projet collectif  
engageant et positif !



## Source de bien-être

Diminution du stress et de  
l'anxiété

# Plus de Nature dans mon Quartier

Pourquoi faire revenir la nature en ville?



**Lutter contre l'érosion  
de la biodiversité**

-68% de vertébrés entre 1970 et 2016



**Bénéficier de services de  
régulation**

des cycles naturels et des écosystèmes



**Réduire la pollution de l'air**

un arbre absorbe 20kg de poussière/an

**AVANTAGES POUR LES  
HABITANTS & LA  
COLLECTIVITÉ**



# Plus de nature dans mon Quartier

Accéder à la connaissance scientifique,  
une base pour stimuler l'envie d'agir



Sortie scolaire sur les zones humides, (Douai)



Intégrer la biodiversité dans les cours d'école (Limoges)



Atelier de construction de nichoirs, Talant (21)



Identification des arbres, Poitiers



# Plus de nature dans mon Quartier

Diversifier les approches pour sensibiliser les citoyens



**Sortie observation et identification  
des oiseaux à Rennes**



**Maquette des projets  
réalisée par les élèves et  
présentée aux habitants à  
Poitiers**



**Co-construction du projet à Douai**

# Plus de nature dans mon Quartier

Agir ensemble, planter, aménager!

(Quartier des Couronneries, Poitiers)



Chantier de plantation :  
distribution des plants



Chantier de plantation sur une  
pelouse, avec les différentes étapes



Création d'une spirale à insectes  
= auxiliaires de jardin



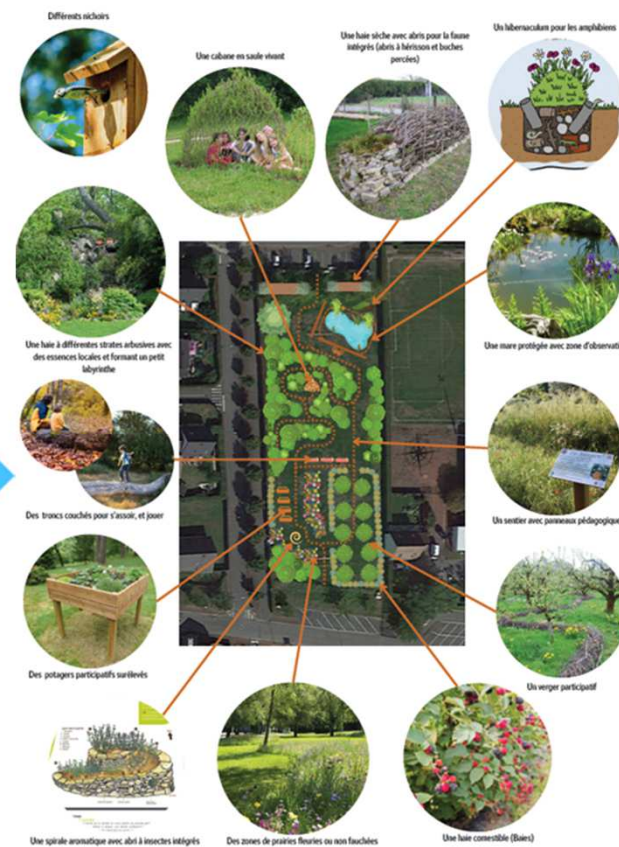
# Plus de nature dans mon Quartier

Agir ensemble, planter, aménager!

(Quartier Frais-Marais, Douai)



Projet intégré hiver 2023-2024 Frais-Marais, Douai



# Plus de nature dans mon Quartier

Mobiliser tous les acteurs du Quartier





# Plus de Nature dans mon Quartier

Bilan à 2 ans : résultats sur les 9 premiers quartiers pilotes



			
<b>Nombre de citoyens sensibilisés et/ou impliqués</b>	<b>Nombre d'élèves sensibilisés et impliqués dans des aménagements concrets</b>	<b>Nombre de structures sociales et socio-culturelles investies dans les projets</b>	<b>Nombre d'aménagements prévus/réalisés à fin décembre 2023</b>
<b>1964 personnes</b>	<b>3612 élèves</b>	<b>Plus de 50</b>	<b>8</b>
Dont des enfants de centre de loisirs/social	Soit 144 classes en moyenne		(hors gites, mangeoires, boules de graisse...)

# FAIRE T-ILE

## Un projet pour faire utile

Intervenir pour accompagner le pouvoir d'agir citoyen  
et favoriser la transition Ecologique et solidaire  
dans les quartiers prioritaires

- Eduquer pour tous de façon inclusive, en allant vers les publics traditionnellement oubliés, puisque la transition est l'affaire de tous,
- Favoriser le pouvoir d'agir des citoyens, dans un esprit d'éducation populaire et de prise de conscience que chacun, individuellement ou collectivement peut contribuer à faire avancer sur son territoire de vie la réalité de la transition écologique et sociale,
- Facilitation de l'action commune en territoire, axe de travail privilégié des CPIE pour les années à venir.

## L'Union régionale des CPIE D'Occitanie, un panel de compétences

Les Centres Permanents d'Initiatives pour l'Environnement d'Occitanie apportent leurs savoir-faire et leurs connaissances pour accompagner les acteurs des territoires dans la conception et la mise en œuvre de leurs projets de transition environnementale. En s'appuyant sur leurs équipes et leurs réseaux d'acteurs, les CPIE développent des projets impliquant une diversité de publics : scolaires, jeunes, citoyens, habitants, élus, socio-professionnels, touristes...



**13 CPIE** en région Occitanie

**160 salariés** au sein des CPIE

**120 000 personnes** sensibilisées / an

**3 600** adhérents



# LE POUVOIR D'AGIR CITOYEN

---



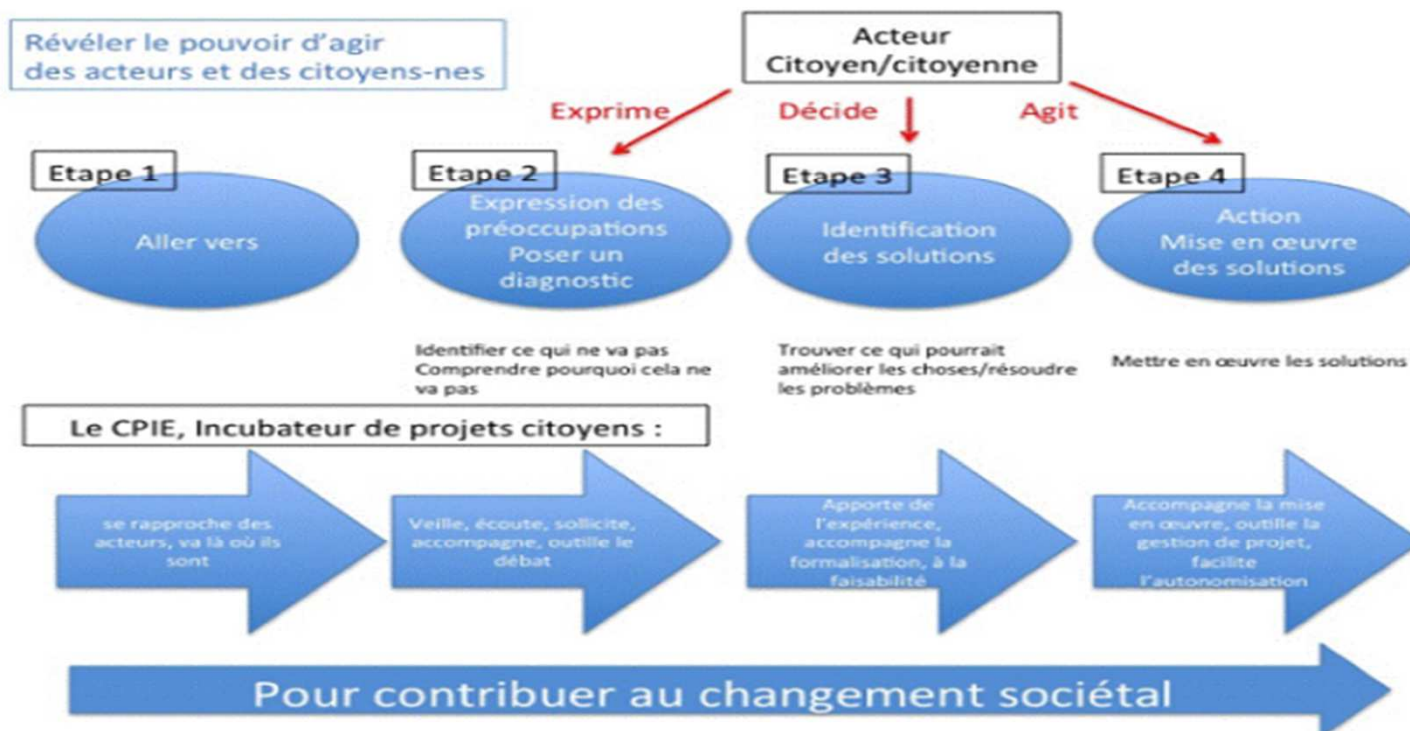
Dans la vie citoyenne et démocratique, le **pouvoir d'agir** désigne la capacité des citoyennes et des citoyens à être acteurs et actrices des transformations de la société



Leur capacité à **s'organiser** pour mettre en place des actions en réponse aux problèmes et priorités qu'ils ou elles identifient dans leur quotidien



Leur capacité à **peser** sur les décisions qui les concernent, dans leur contexte de vie sociale et dans l'évolution des politiques publiques



## De nombreux projets intégrant les enjeux de biodiversité

- Des ateliers **environnement** pour « apprivoiser » les habitants et se connaître
- Sortie hors du quartier, reconnexion à la nature
- Création de jardins partagés
- Végétalisation de quartiers
- Isolation via le végétal





## Les 10 commandements avec les quartiers dans le cadre du pouvoir d'agir

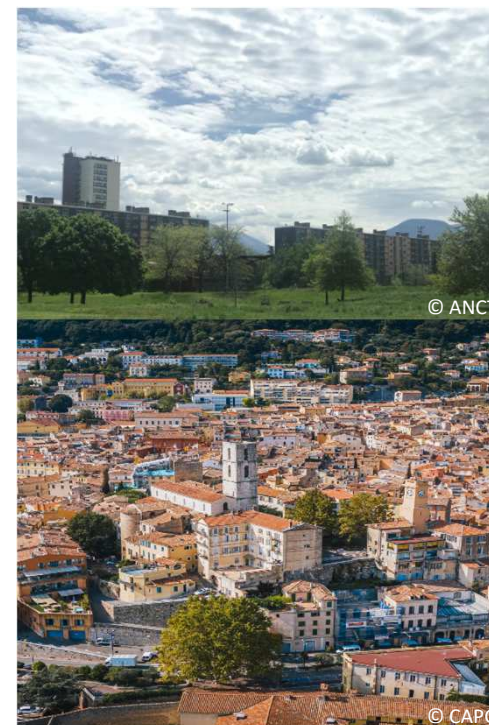
- Ta légitimité tu assièras
  - Des poissons pilote tu trouveras
  - Ta posture tu travailleras
- Les habitants tu considèreras`
  - Sur tes compétences tu t'appuieras
    - Les bienfaits de la nature tu valoriseras
  - La régularité tu viseras
- La convivialité tu privilégieras
  - La formation des habitants tu viseras...
    - Devenir inutile tu essaieras

# La Fabrique prospective



## La nature dans les QPV, quels leviers pour la transition écologique, l'emploi, le lien social et la cohésion territoriale?

- **Partenaires nationaux** : OFB, Intercommunalités de France, Ville et banlieue, MTE, Cerema, Anru, USH, LPO, l'Université de Lausanne et le réseau national des CRPV
- **Quatre territoires accompagnés**: Communauté urbaine Grand Paris Seine et Oise, Vernouillet, Quartier cité du parc (78) ; Communauté d'agglomération du Pays de Grasse, Grasse, Quartier Grand centre (06) ; Tours Métropole Val de Loire, Saint-Pierre-des-Corps, Quartier de La Rabaterie (37); Grenoble Alpes Métropole, Echirolles, Quartier Luire-Viscose (38).
- **Deux objectifs** :
  - Accompagner ces quatre QPV pour identifier des actions permettant de faire de la nature un levier en termes de développement économique, de cohésion sociale et d'amélioration du cadre de vie dans un QPV ainsi qu'en termes de cohésion territoriale entre ce quartier et le reste de l'agglomération;
  - Formuler collectivement des pistes nationales





## Les éléments clés à retenir

- Favoriser une approche territorialisée au service d'un projet de territoire
- Prendre soin de la nature pour renforcer la cohésion territoriale, le lien social, le cadre de vie, le développement économique des quartiers
- Faciliter la coopération entre acteurs d'horizons divers pour créer des espaces d'innovation collective



# Le programme Quartiers d'été

Le soutien à des initiatives pour découvrir et comprendre les enjeux de préservation de la biodiversité

- Un dispositif initié en 2020 lors de la crise sanitaire aujourd'hui pérennisé
- En quelques chiffres
  - 1 famille sur 3 ne part pas en vacances chaque année
  - 600 000 participants en QPV en 2020
- Une offre d'activités variées durant les mois de juillet et août à destination des habitants des quartiers



## Quelques ressources pour aller plus loin

- La page dédiée aux [Fabriques prospectives](#) avec un encart et une [sélection bibliographique](#) pour celle sur « la nature en QPV »
- Le [cycle de rencontres régionales](#) du réseau national des CRPV
- La [plateforme de la grande équipe](#)
- Le site de [l'ONPV](#)
- Le [SIG](#) de la politique de la ville

**La Grande Équipe**  
**ENSEMBLE POUR FAIRE RÉUSSIR**  
**LES QUARTIERS**

**Vous êtes acteurs de la politique de la ville ?**

Venez découvrir [lagrandeequipe.fr](http://lagrandeequipe.fr) qui vous permettra de :

- ◆ recevoir et partager les actualités et les événements des quartiers prioritaires ;
- ◆ accéder à un annuaire complet des acteurs de la politique de la ville ;
- ◆ entrer en contact avec les acteurs d'autres territoires et d'échanger avec eux ;
- ◆ utiliser des fonctionnalités dédiées au travail collaboratif ;
- ◆ valoriser vos pratiques et vos actions au niveau national ;
- ◆ vous inspirer et inspirer la communauté de la politique de la ville.

Inscrivez-vous  
[lagrandeequipe.fr](http://lagrandeequipe.fr)



# Merci de votre attention



[www.ofb.gouv.fr](http://www.ofb.gouv.fr)

## Sous le haut patronnage



## Avec le soutien de



## Événement parrainé par

