

1^{ère} édition **RENCONTRES
BIODIVERSITÉ
& TERRITOIRES**

12 & 13 décembre 2023

Sud de France Arena
Montpellier

Tourisme et biodiversité : comment agir dans des espaces très fréquentés ?

Conférence inversée

Structures intervenantes :

CAP ATLANTIQUE LA BAULE GUÉRANDE AGGLOMÉRATION / AUXILIA

SPL LE GRAU DU ROI DEVELOPPEMENT

PNR DES BARONNIES PROVENÇALES



Les intervenant(e)s

- **Philippe Della Valle**, responsable du pôle Biodiversité,
CapAtlantique La Baule - Guérande Agglomération
- **Adeline Thomas**, directrice de projets Stratégies de territoire et transitions,
Auxilia Conseil
- **Maud Hubidos**, directrice de la SPL Le Grau du Roi Développement
- **Florine Escot**, responsable du site écotouristique du Phare de l’Espiguette
- **Agathe Cazé**, chargée de mission écotourisme
Parc naturel régional des Baronnies provençales
- **Quentin Martinez**, chargé de projet Natura 2000
Parc naturel régional des Baronnies provençales

Déroulé

Introduction de l'atelier et présentation des consignes

Durée : 5 min

**Présentations des
intervenant(e)s**

Durée : 20 min

Questions du public

Durée : 30 min

Questions des intervenants et réaction du public

Durée : 30 min

Conclusion

Durée : 5 min

Consignes



Posez vos questions !

Suite à la présentation des intervenant(e)s, vous êtes invité(e)s à leur **partager vos réactions et vos questions** afin qu'ils y répondent. À l'aide de votre smartphone, **scanner le QR code** affiché à l'écran pour accéder à l'outil de collecte de vos questions et de vos réactions.

Nous vous invitons à **discuter avec vos voisins** de gauche et de droite pour formuler la question ou la réaction que vous souhaitez adresser aux intervenant(e)s.

Vous pouvez également **prendre connaissance des questions et réactions** des autres participant(e)s et les « **liker** ». Les intervenant(e)s répondront en priorité aux questions et aux réactions les plus plébiscitées.

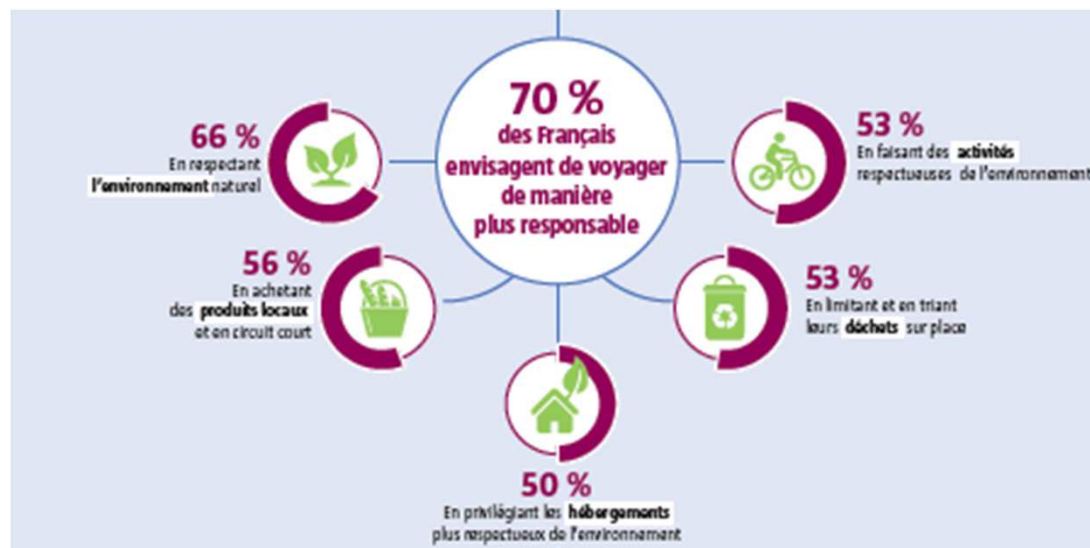


Répondez aux intervenant(e)s !

Nous vous invitons à **répondre aux questions posées par les intervenant(e)s**, s'affichant à l'écran, à l'aide de votre smartphone.

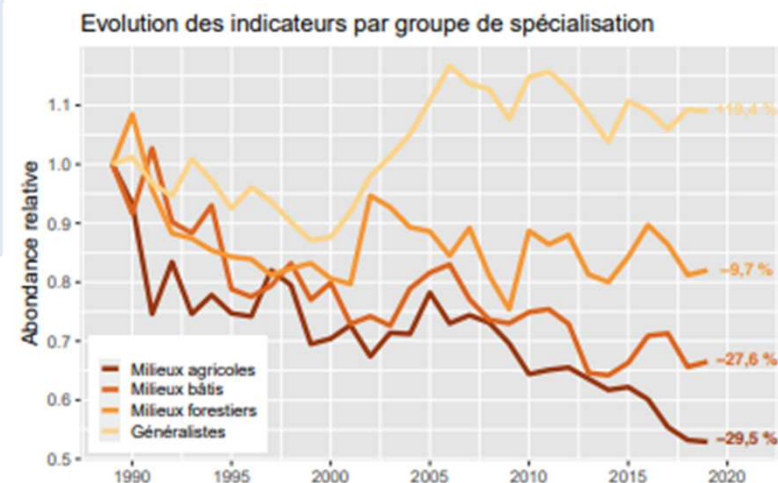
Si vous le souhaitez, vous pouvez ensuite **vous adresser directement aux intervenant(e)s** en prenant la parole. Après avoir levé la main, une personne viendra vous donner un micro. Nous vous invitons à vous lever et à vous présenter avant de poser votre questions ou de partager votre réaction.

Éléments de contexte



Source : Aspirations des français en matière de voyage / CRT Bretagne

Suivi temporel des oiseaux communs (1989/2019 / Vigie nature)



Objectifs de cet atelier

Démontrer....

...que **l'accueil du public dans un site à enjeu** est possible sous certaines conditions, tout en s'autorisant aussi la possibilité de restreindre l'accès à certains sites.

...que **l'approche par le sensible** pour encourager le public à préserver la biodiversité est très efficace.

...qu'il faut **mobiliser une pluralité d'outils** pour réussir à accueillir le public dans des espaces naturels à enjeux.

...qu'il est possible d'avoir une **stratégie de préservation des milieux naturels** tout en étant une **grande station balnéaire**.

La Baule - Guérande Agglo, conjuguer attractivité et préservation

15 communes

75 000 habitants

+ 2 700 hab. entre 2013 et 2019

+ 360 000 en été



- 48 % de résidences secondaires

- X 2,6 logements entre 1968 et 2020

Forte pression urbaine favorisant l'artificialisation des sols et la consommation d'espaces



Diapositive 8

- 1 une diapositive qui peut sauter si le titre de l'atelier est assez clair
Quentin MARTINEZ; 27/11/2023

Une très grande richesse biologique

305 espèces d'oiseaux recensées sur le territoire

35 à 40 000 oiseaux stationnant en hiver

5 % de la population française de **Spatule blanche**

1 % de la population mondiale d'**Avocette élégante**

10 % de la population mondiale de **Barge à queue noire**



4 293 espèces

dont **204** patrimoniales,

55 espèces végétales protégées sur plus de **500 stations**, soit **26 %** de la flore protégée des Pays-de-la-Loire



D'une politique de gestion d'aires protégées à un projet territorial global

Une gestion maîtrisée de :

Natura 2000

Terrains du Conservatoire

Lutte contre les espèces exotiques envahissantes

Amélioration de la Trame verte et bleue...

... mais des pressions croissantes dues à la forte fréquentation :

Plus fortes incursions des visiteurs dans les milieux naturels

Manque d'efficacité des messages de préservation

Incivilités

Ramassage mécanique des laines de mer

La stratégie territoriale en faveur de la Biodiversité, un engagement politique fort



- **Une ambition** : retisser le lien entre l'Homme et la nature
- **Des moyens financiers** : budget de 72k€ sur 18 mois
- **Une méthode** : large place faite à la co-construction

Premières actions mises en œuvre avec les acteurs du tourisme

- **Formation des agents** de la SPL aux enjeux de biodiversité du territoire,
- **Intégration des enjeux** biodiversité dans la **communication Grand Public**
- Action "**Loisirs et biodiversité** " portée par le CPIE Loire-Océane à destination des structures de loisirs (campings, accrobranches, golfs,...)



Aperçu du jeu créé pour sensibiliser aux écosystèmes



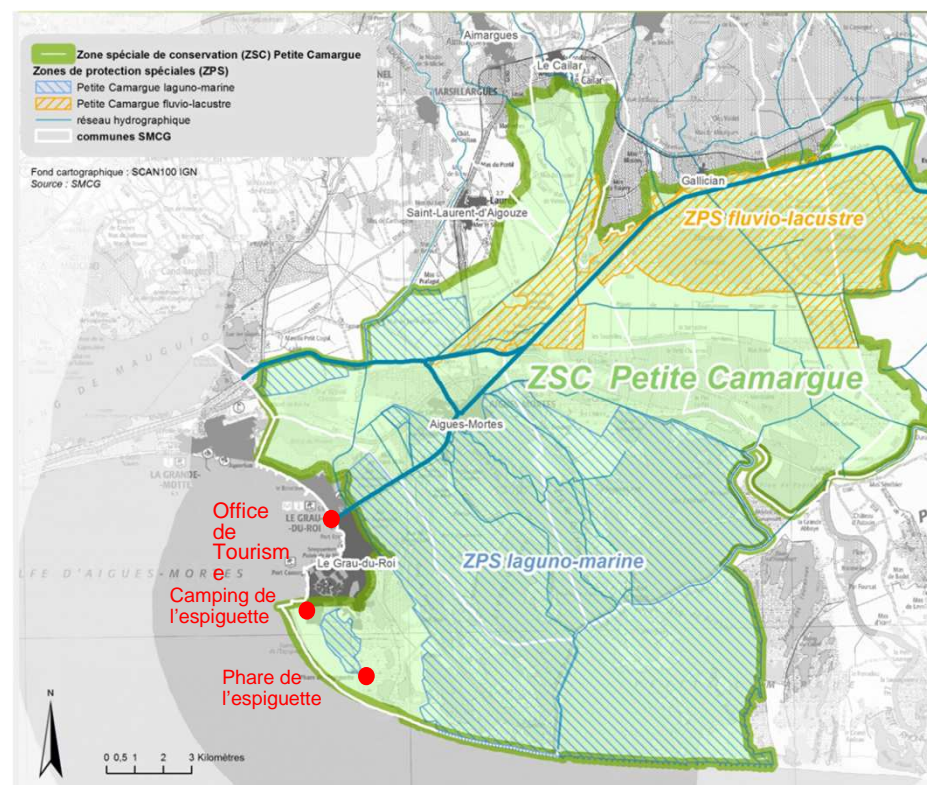
LE GRAU DU ROI : Entre tourisme de masse et préservation de milieux naturels d'exception

Le littoral urbanisé



Des habitats d'intérêt communautaire

- **3 sites Natura 2000** en Camargue gardoise dotés d'un Document d'Objectif (DOCOB)
- **Conserver et restaurer les habitats** d'intérêt communautaire
- **Conserver les espèces** d'intérêt communautaire et leurs habitats



Le littoral naturel et les dunes côtières



Atouts de la SPL

Renseigner les visiteurs à l'Office de tourisme



Les héberger à la semaine au Camping de l'Espiguette engagé dans le projet « Camping 2030 »



Les sensibiliser sur le site écotouristique du Phare de l'Espiguette



Projet Camping de l’Espiguette 2030

Transformation durable du Camping de l’Espiguette



Un projet exemplaire



Un projet qui relève le challenge de l'engagement écologique avec l'Etat



Un projet qui fait converger touristes et acteurs locaux



Un rôle de laboratoire d'expérimentation et d'essaimage



Un projet porté par une dynamique collective

Site écotouristique du Phare de l'Espiguette



Les sciences comportementales comme outil de modification des comportements dans les espaces naturels protégés

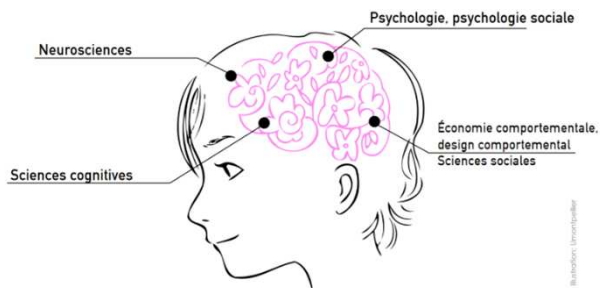
Le retour d'expérience des Baronnies provençales

- Une expérimentation sur un territoire à forte naturalité

- Deux sites pilotes



Les sciences comportementales



Système 1

Intuitif
Pressentiment
Raccourcis
Rapide

Système 2

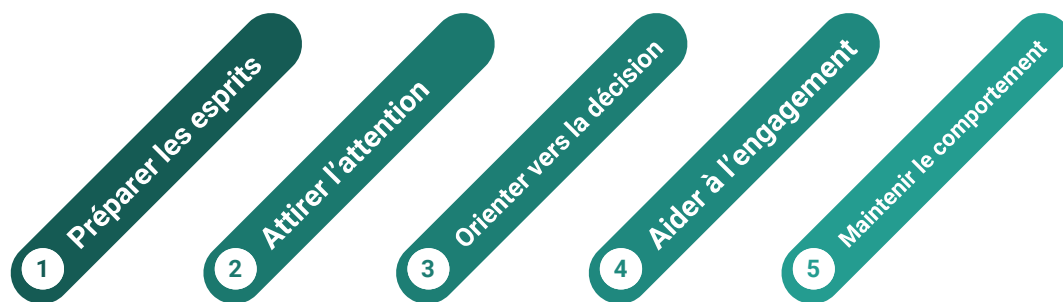
Rationnel
Systématique
Réfléchi
Lent



- Il ne suffit pas d'être informé pour changer de comportement

L'outil nudge

- Inciter à l'adoption de bons comportements implique de prendre en considération le parcours de décision des visiteurs



- Une méthode qui s'est révélée adaptée à nos besoins

AUXILIA
CONSEIL EN TRANSITION

design & territoire

- Expérimenter, se tromper, faire évoluer par itérations successives



Concrètement, ça donne quoi sur site ?



Ici travaille Sébastien,
heureux paysan,
éleveur de brebis



Bienvenue
chez les habitants
du plateau du
Saint Laurent

*
Vous êtes
nos invités



Les prérequis nécessaires à la réussite du projet

Les prérequis nécessaires à la bonne réussite du projet



Une méthode pertinente : diagnostic des besoins, caractérisation de la fréquentation, définition du parcours utilisateur, évaluation

Impliquer l'ensemble des acteurs dans la co-construction du projet

Intégrer la démarche plus largement dans une stratégie globale d'accueil du public



Quelques ressources pour aller plus loin

- [Accueil - Le Phare de l'Espiguette - Grau-du-Roi \(phare-espiguette.fr\)](http://phare-espiguette.fr)
- [Camping 2030 - Camping de l'Espiguette au Grau du Roi \(campingespiguette.fr\)](http://campingespiguette.fr)
- <https://nudgemytour.com/> (plusieurs ressources sont disponibles en FR)
- Laboratoire d'innovation publique de la Région Sud Provence-Alpes-Côte d'Azur
- <https://www.arbe-regionsud.org/>

Merci de votre attention



www.ofb.gouv.fr

Sous le haut patronage



Avec le soutien de



Événement parrainé par

