

1<sup>ère</sup> édition **RENCONTRES  
BIODIVERSITÉ  
& TERRITOIRES**

12 & 13 décembre 2023

Sud de France Arena  
Montpellier

# Résilience des territoires urbains grâce aux solutions fondées sur la nature

---

Forum ouvert

France Villes et territoires Durables, Naturalia Environnement, Nunaat

# Objectifs de l'atelier

## A travers un cas fictif...

- Introduire et appliquer la pensée systémique à l'aménagement des programmes urbains
- Faire valoir les approches intégrées (pluri-thématiques) et collaboratives (multi-acteurs) de l'aménagement
- Construire ensemble les points majeurs pour une feuille de route de requalification d'un quartier
- Identifier les acteurs à associer aux projets, une méthode participative et des ressources pour sa mise en oeuvre opérationnelle



## Structures portant l'atelier





# Structures portant l'atelier



## Collectivités



## Etat



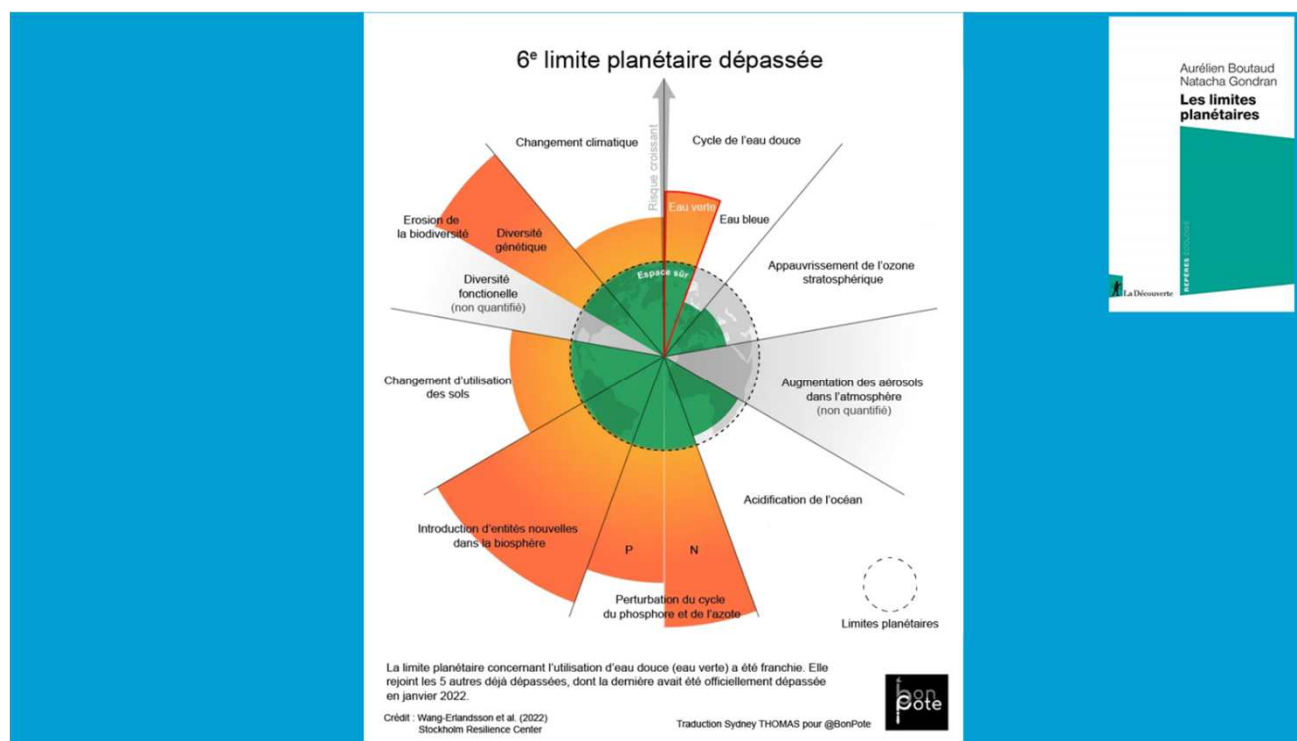
## Entreprises



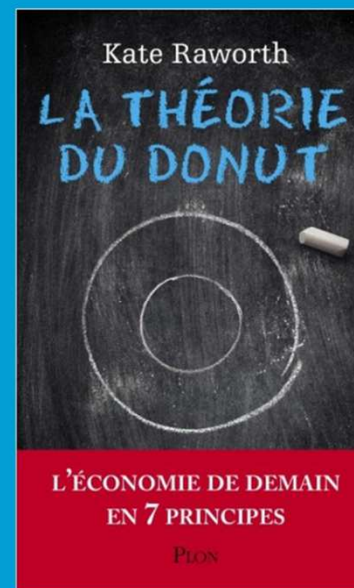
## Experts



# Structures portant l'atelier



# Structures portant l'atelier



## Structures portant l'atelier



Le Manifeste  
des villes et  
des territoires  
durables

SOBRIÉTÉ RÉSILIENCE INCLUSION CRÉATIVITÉ

FRANCE  
VILLE DURABLE

Sobriété  
Inclusion  
Résilience  
Créativité



## Structures portant l'atelier



# alkios



# Structures portant l'atelier

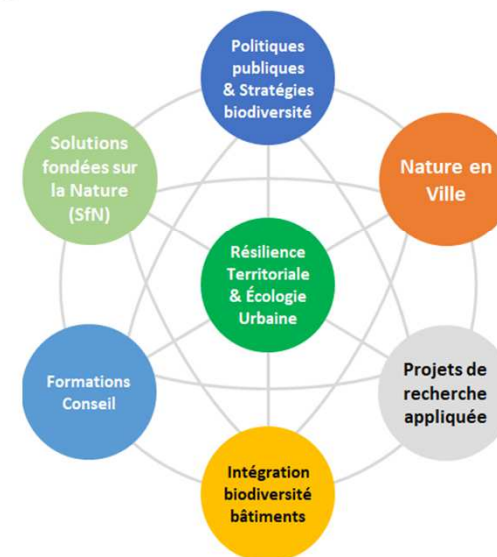


**Votre projet d'aménagement**

- Énergies renouvelables
- Ressources naturelles
- Infrastructures linéaires
- Hydrauliques et milieux aquatiques
- Planification territoriale
- Immobilier et Aménagements urbains
- Travaux Spéciaux et Encordés

**Nos expertises écologiques**

- Études naturalistes – Conseils
- Dossiers réglementaires et Concertation
- Zones humides – ADN Environnemental
- Maîtrise d'œuvre et génie écologique
- Coordination et Suivi environnemental
- Cartographie – SIG
- Recherche & Développement



Certification MASE



Membre de l'UPGE



Membre du COS-FRB



Membre de Vigi-DNA



Membre de l'IENE



Prix du génie  
écologique 2018



# Structures portant l'atelier

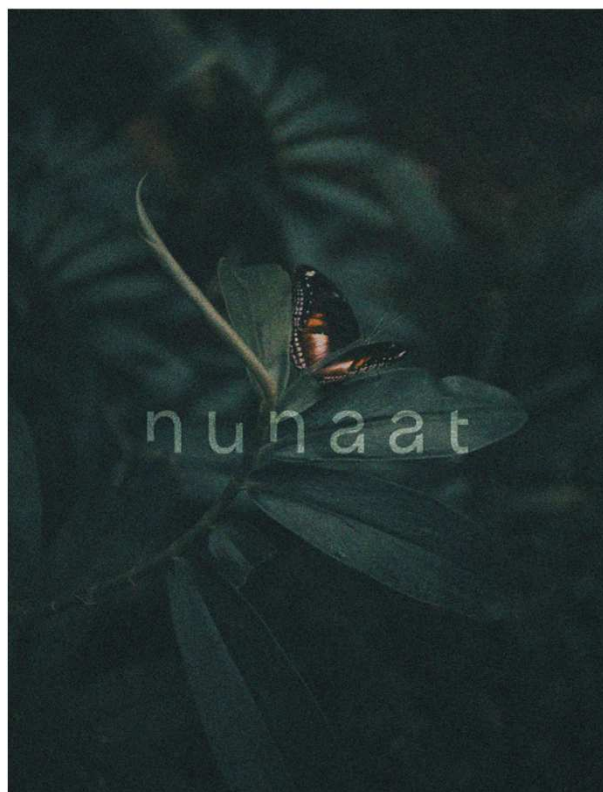
n u n a a t

psychologies & modes de vie

Épauler l'ensemble des acteurs de l'aménagement du territoire, de l'acte de bâtir et d'habiter afin de développer leurs **compétences sensibles et comportementales** nécessaires pour prendre des **décisions éclairées** sur les conditions d'une **transformation des modes de vie créative et régénérative** tout en optimisant le temps de collaboration entre parties prenantes.

## Expertises :

- Formations en sciences comportementales, aménagement urbain et naturel et santé
- Conseil et accompagnement à la programmation urbaine l'ingénierie de la participation citoyenne comme vecteur de transformations des modes de vie
- Évaluations d'impact en santé, d'usage et études prospectives sur la transformation des modes de vie





# Structures portant l'atelier

n u n a a t  
psychologies & modes de vie

Réaliser des  
interventions  
multiniveaux



Comportements individuels

Modes de vie

Système social



Système institutionnel

Système culturel

Système organisationnel



Systèmes urbains

Ecosystèmes biologiques

Milieux naturels et construits

## Déroulé de l'atelier

Introduction, Objectifs et Déroulé de l'atelier	10 min
Travail en groupe sur le cas fictif de Valriviere	40 min
Restitution des travaux de groupe par les “émissaires de table” & Identification d'une action à mettre en oeuvre à la suite de l'atelier	10 min
Présentation de la synthèse des travaux collectifs	10 min
Conclusion, Tour de table et perspectives	20 min



## Consignes de l'atelier

Proposer une feuille de route pour le projet de requalification urbaine du quartier Rive Verte axée sur la préservation et la régénération du vivant

Par groupe de 8 à 10 personnes

- ❑ Prise de connaissance des consignes, attribution des rôles à chaque table  
→ 10min
- ❑ Travail en groupe et proposition d'une fiche réponse par table  
→ 30min
- ❑ Réunion des "ambassadeur.ices" / Projection sur une action à mettre en oeuvre après l'atelier  
→ 10min
- ❑ Présentation de la synthèse des travaux collectifs  
→ 10min

Friche urbaine à proximité d'un quartier politique de la ville



Friche inutilisée, appartenant à la ville



Plan détaillé de Valrivière

Zone à fort enjeu écologique et biodiversité



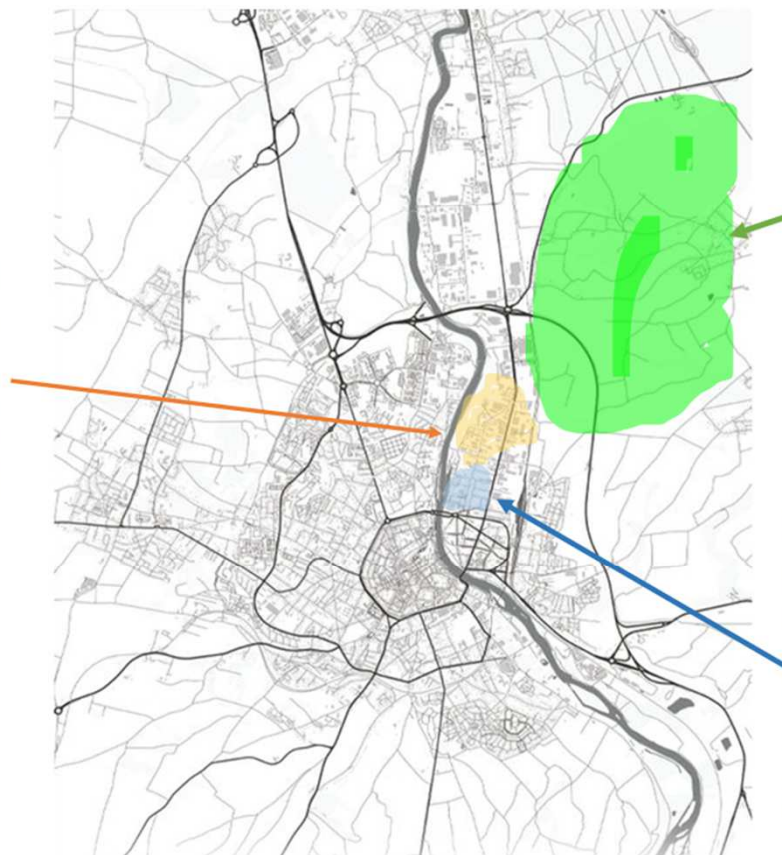
Quartier QPV,



## Friche urbaine à proximité d'un quartier *politique de la ville*



*Friche inutilisée, appartenant à la ville*



*Plan détaillé de Valrivière*

*Zone à fort enjeux écologique et biodiversité*

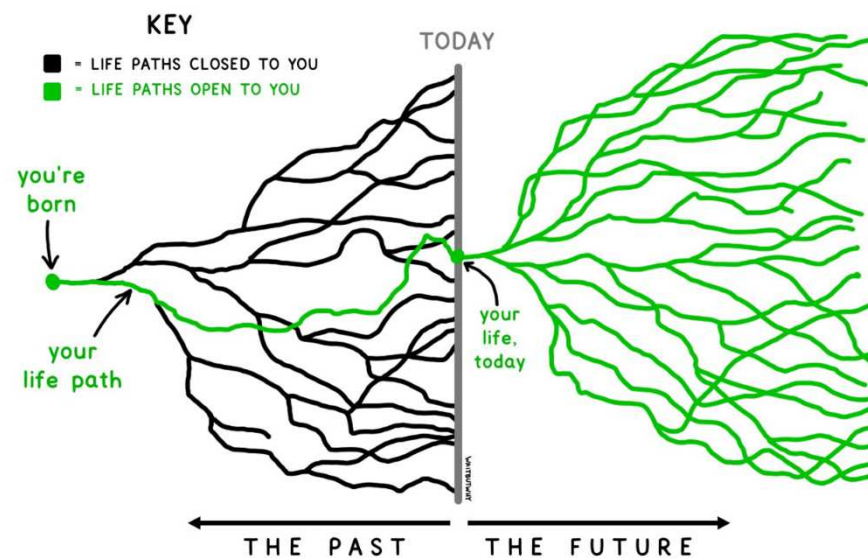


*Quartier QPV,*



## Conclusion et Éléments clés à retenir

SE RAPPELER DE CE QUI EST NATUREL ET SORTIR DE L'AMNÉSIE ENVIRONNEMENTALE





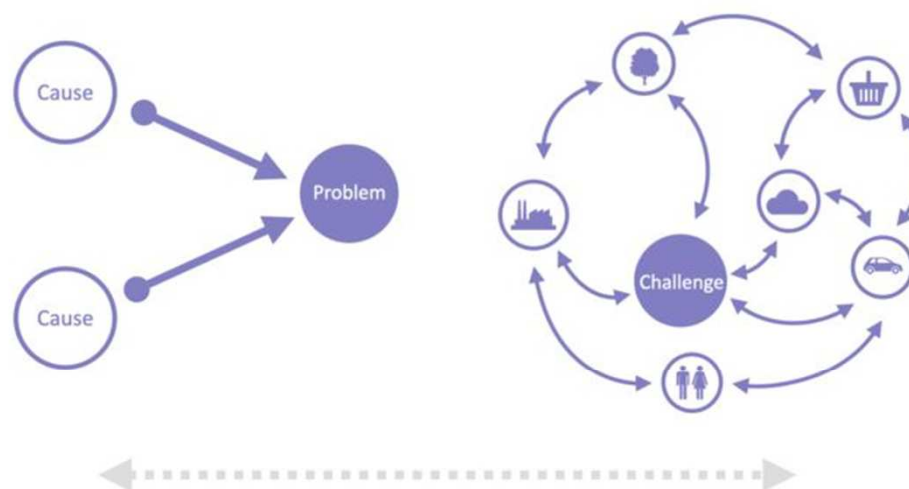
## Conclusion et Éléments clés à retenir

AMÉNAGER A L'IMAGE  
DE LA BIODIVERSITÉ ET  
NON À L'INVERSE



## Conclusion et Éléments clés à retenir

PASSER D'UNE PENSÉE  
LINÉAIRE A UNE  
PENSÉE SYSTÉMIQUE



### Linear Thinking

Reduce down to the most immediate and largest causes of the issue

### Systems Thinking

Look at the network of factors that are creating the system's dynamics out of which the issue emerges



# Conclusion et Éléments clés à retenir

## Redonner sa place au Vivant, humain et non humain

- La nécessité d'observer et de concevoir les projets à partir du "déjà-là"
- La prise en compte de la biodiversité comme source de nombreux co-bénéfices
- L'importance de la contextualisation des solutions
- La coopération entre les expertises (concepteurs, réalisateurs, usagers etc.), et la pluralité des approches, afin d'aménager pour le Vivant
- La recherche d'équilibre et de nouvelles alliances objectives et bénéfiques avec les non-humains

# Conclusion et Éléments clés à retenir

## Les Solutions fondées sur la Nature (SfN) : une approche intégrative pour le Vivant

Les Solutions fondées sur la Nature sont définies par l'UICN comme :

« les actions visant à **protéger, gérer de manière durable et restaurer des écosystèmes naturels ou modifiés** pour relever directement les **défis de société** de manière efficace et adaptative, tout en **assurant le bien-être humain** et en produisant des **bénéfices pour la biodiversité** ».

3 Types d'actions :

- **La préservation d'écosystèmes** fonctionnels et en bon état écologique
- **L'amélioration de la gestion d'écosystèmes** pour une utilisation durable par les activités humaines ;
- **La restauration d'écosystèmes** dégradés ou la **création d'écosystèmes**.

1 Standard qui s'appuie sur 8 critères clés mobilisable à toutes les étapes des projets :

- **En amont** - aide à l'idéation
- **En cours** - aide à la conception
- **Après réalisation** - aide à l'évaluation



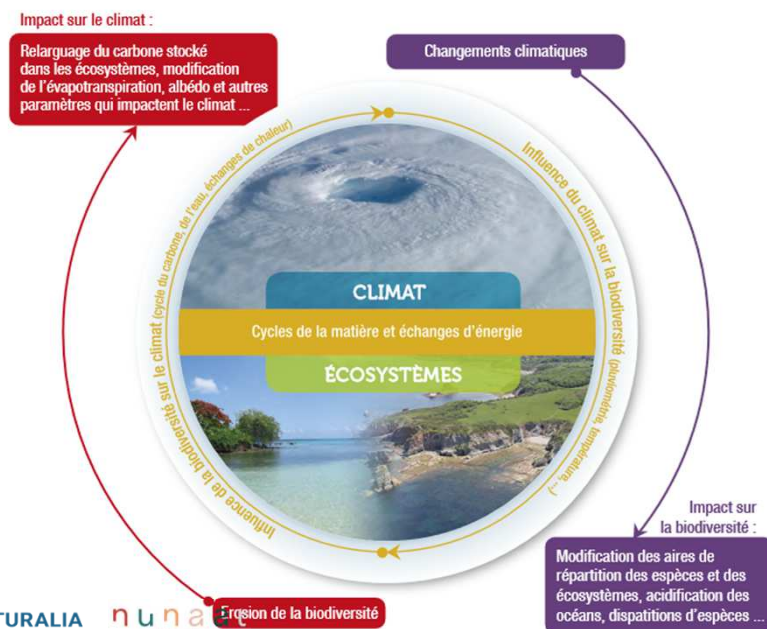
# Conclusion et Éléments clés à retenir

## Zoom sur les Solutions d'adaptation au changement climatique fondées sur la nature

La biodiversité et le climat : deux enjeux interdépendants

« AUCUN DE CES ENJEUX NE SERA RÉSOLU AVEC SUCCÈS S'ILS NE SONT PAS ABORDÉS ENSEMBLE. »

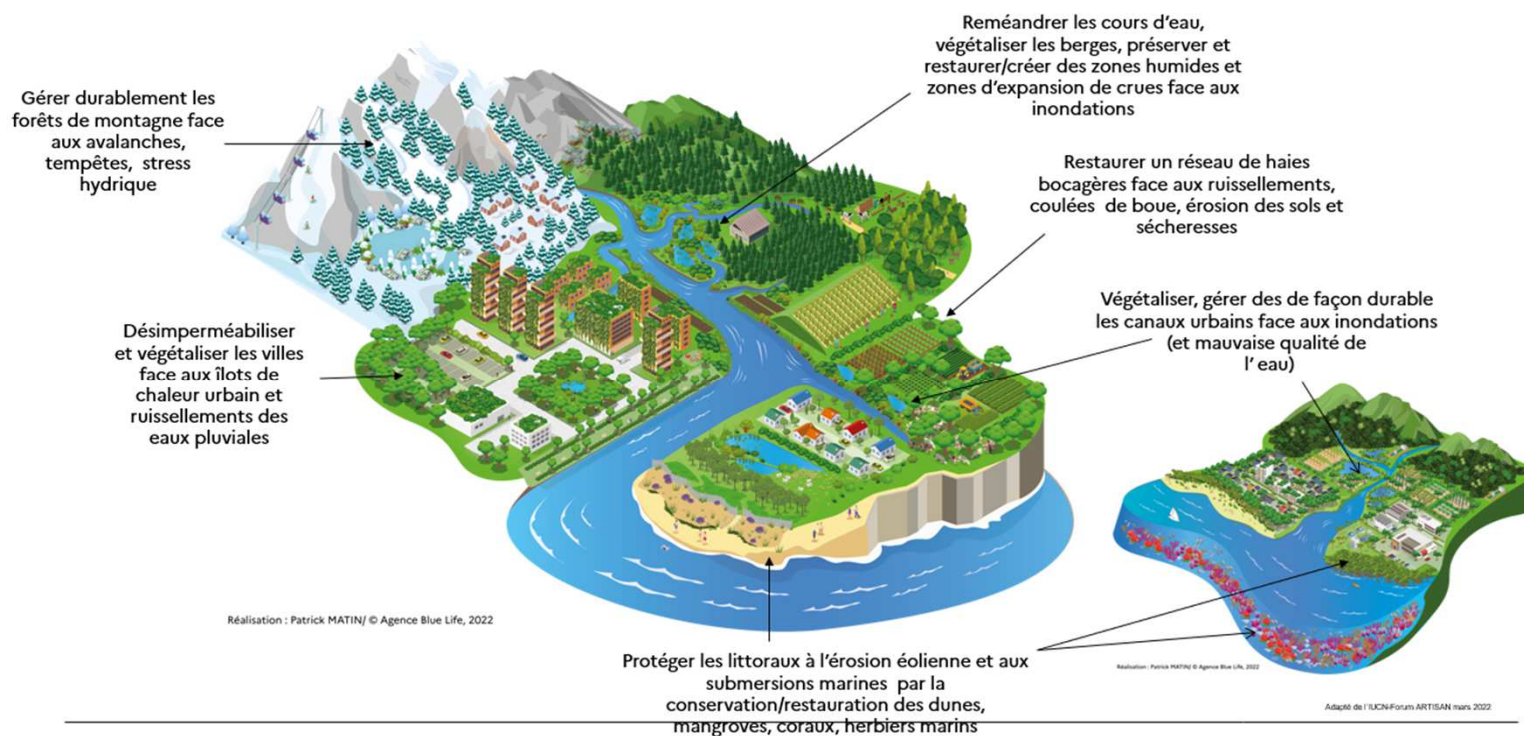
GIECC et IPBES, Juin 2022



Source : [UICN 2018](#)

# Conclusion et Éléments clés à retenir

Adaptation au changement climatique : les solutions sont dans la nature



# Conclusion et Éléments clés à retenir

## Recommandations

S'appuyer sur un diagnostic local des enjeux

Mettre en place une gouvernance locale de la transformation écologique et de la résilience

Considérer la transformation écologique et de la résilience comme le cadre logique de l'action et de la planification publiques et territoriales (plus comme un domaine ou un objectif parmi d'autres)


Penser systématiquement optimisation/rénovation/réhabilitation/évolution de l'existant, avant le développement de projets nouveaux

Se doter d'outils d'évaluation ex-ante et ex-post d'impact des projets (pour les hiérarchiser en amont, et rendre compte en aval)



# Quelques ressources pour aller plus loin

## Solutions d'adaptation au changement climatique fondées sur la nature

- Centre de ressources pour l'adaptation au changement climatique : <https://www.adaptation-changement-climatique.gouv.fr/>
- Portail du projet Life intégré ARTISAN : <https://www.ofb.gouv.fr/le-projet-life-integre-artisan>
-  Trophées Life ARTISAN

## Résilience territoriale

- [La boîte à outils - France Villes et territoires Durables \(francevilledurable.fr\)](http://francevilledurable.fr)
- [Les réalisations - France Villes et territoires Durables \(francevilledurable.fr\)](http://francevilledurable.fr)

# Merci de votre attention



[www.ofb.gouv.fr](http://www.ofb.gouv.fr)

## Sous le haut patronage



## Avec le soutien de



## Événement parrainé par

