



Carte mentale du Groupe thématique « forêt »

Grands types de Solutions fondées sur la Nature
selon une approche paysagère et une
approche filière économique

Préambule

Le projet [Life intégré ARTISAN](#) (Accroître la Résilience des Territoires aux changements climatiques par l'Incitation aux Solutions d'Adaptation fondées sur la Nature) est financé par le Programme LIFE de l'Union européenne, le ministère de la Transition écologique et de la Cohésion des territoires ([MTECT](#)) et piloté par l'Office français de la biodiversité ([OFB](#)).

Ce projet participe à la mise en œuvre du deuxième [Plan national d'adaptation au changement climatique](#) (PNACC-2) et du [Plan biodiversité](#) de la France. Doté d'un budget total de 16,7 millions d'euros sur une durée de 8 ans (2020-2027), il s'appuie sur 27 bénéficiaires associés¹, dont l'OFB.

L'originalité du projet Life intégré ARTISAN est de placer les Solutions fondées sur la Nature (SfN) au centre de ses actions pour répondre aux enjeux de l'adaptation aux changements climatiques des territoires français. L'ensemble des bénéficiaires associés du projet et partenaires qui nous soutiennent (Commission européenne, MTECT, etc.) sont convaincus de l'intérêt d'utiliser ce concept et ses actions associées qui permettent selon eux :

- ▶ de décloisonner les enjeux liés à la biodiversité et aux changements climatiques,
- ▶ de mobiliser de nouveaux acteurs traditionnellement pas ou peu présents dans les secteurs d'activités liés au climat et à la biodiversité,
- ▶ de mobiliser des financements traditionnellement alloués aux solutions dites « grises »,
- ▶ de travailler dans un cadre méthodologique détaillé (cf. [Standard mondial de l'UICN sur les SfN](#)).

C'est pourquoi le projet Life intégré ARTISAN a pour objectif de favoriser la mise en œuvre de ces solutions sur l'ensemble du territoire. Pour cela il peut s'appuyer sur plusieurs dispositifs mis en œuvre à travers plus de 100 actions (cf. tableau ci-dessous) aux échelles locale, régionale, nationale et européenne : le Programme Démonstrateur qui regroupe [10 sites pilotes](#) au niveau local, l'animation de [14 réseaux régionaux](#), l'animation du réseau national ARTISAN, la création et [mise à disposition de ressources](#), l'analyse des freins et la mise en place des leviers pour la démultiplication des Solutions fondées sur la Nature (SfN) sur le territoire français (accompagnement de certaines filières et acteurs économiques dans leur démarche d'adaptation, mobilisation des financements, formations, etc.).

Mais qu'est-ce qu'une Solution fondée sur la Nature pour l'adaptation au changement climatique (SfN) ?

Les SfN sont des actions qui visent à favoriser la conservation de la biodiversité et la fourniture de services écosystémiques ciblés sur les impacts des changements climatiques permettant à nos sociétés d'être plus résilientes face à ces enjeux.

Plus précisément, les SfN correspondent aux « actions visant à protéger, gérer de manière durable et restaurer des écosystèmes naturels ou modifiés pour relever directement [le défi de l'adaptation au changement climatique] de manière efficace et adaptative, tout en assurant le bien-être humain et en produisant des bénéfices pour la biodiversité² ».

Cette notion de SfN renvoie à la réalisation d'une ou plusieurs actions concrètes de restauration, de gestion et/ou de protection des milieux dans le cadre d'une approche écosystémique globale. Une telle approche se doit d'englober les enjeux écologiques, sociétaux, politiques, économiques et culturels et ce à toutes les échelles, de l'individu au collectif, du local au national, de la sphère publique ou privée.

¹ Site du Projet Life ARTISAN : <https://ofb.gouv.fr/le-projet-life-integre-artisan>

² Site du Comité français l'UICN : <https://uicn.fr/solutions-fondees-sur-la-nature/>

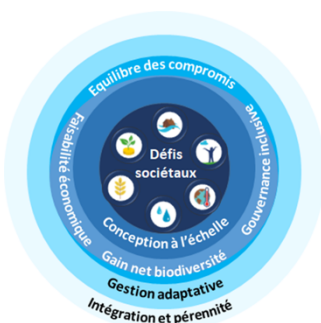
Cartes mentales

Cette carte a été établie dans la cadre du groupe de travail thématique forêt du projet Life Intégré ARTISAN sur les solutions fondées sur la Nature pour l'adaptation au changement climatique. Ce travail s'appuie sur les travaux préliminaires effectués par le Cerema dans le cadre de ce même projet.

Les experts de ce groupe de travail thématiques sont issus des organismes suivants :

- ▶ ADEME
- ▶ Agences régionales de biodiversité
- ▶ Cerema
- ▶ Centre national de la propriété forestière (CNPF)
- ▶ Communes forestières
- ▶ Conseil régional de PACA
- ▶ Comité français de l'UICN
- ▶ Fédération des parcs naturels régionaux
- ▶ GIP-Ecofor
- ▶ INRAE
- ▶ Institut Méditerranéen de Biodiversité et d'Écologie marine et continentale (IMBE)
- ▶ Parcs naturel régionaux
- ▶ Office national des forêts (ONF)
- ▶ Office français de la biodiversité (OFB)

Le contenu de cette publication relève de la seule responsabilité de ce groupe de travail thématique et ne reflète pas nécessairement l'opinion de l'Union européenne.



Nous tenons à rappeler ici, qu'un projet SfN est toujours un ensemble de pratiques. Une pratique isolée ne peut être qualifiée de SfN, c'est le projet dans sa globalité qui est considéré, ou non, comme une SfN. Par conséquent, les actions décrites dans cette carte sont compatibles avec un projet SfN qui tiendrait, également compte dans son élaboration et sa mise en oeuvre, des différents critères du standard du Secrétariat mondial de l'UICN.

Citation à privilégier : Groupe de travail thématique « forêt » du projet Life ARTISAN, Cartes mentales « grands types de Solutions fondées sur la Nature » selon une approche paysagère et une approche filière économique, 2024

Crédits photo de couverture : ©Marion Poncet

Exemples de grands types de SfN – Approche écosystèmes / paysage

- Préservation des trames de vieux bois et des vieilles forêts (grande échelle)
 - => Préserver gros bois, vieux bois et bois mort
- Diversification de structures/d'âge : futaie irrégulière/futaie jardinée
- Création d'îlots de vieillissement / senescence (échelle parcellaire)
- Privilégier la régénération naturelle (contexte dépendant, EEE...)
- Diversité génétique des peuplements (contexte dépendant)
- Diversification des essences (diversité interspécifique) : limiter les peuplements monospécifiques
- Utilisation d'essences locales ou adaptées (écosystème dépendant *)

- Protection
- Gestion
- Restauration
- Précautions à prendre

- Protection et restauration des zones humides et cours d'eau forestiers (reméandrage, recharge granulo, génie végétal, etc.)
 - => dans GT eau
- Agroforesterie
 - => Dans GT agriculture
- Gestion et restauration des forêts littorales (mangroves) et autres opérations sur les dunes (plantation d'oyats, débris, etc.)
 - => Dans GT littoral & GT OM
- Préservation, gestion durable et restauration des forêts urbaines et péri-urbaines
 - => Dans GT urbain

Écosystèmes dégradés

Questions traitées dans les autres GT

SfN en forêt

Spécificités des différents écosystèmes

Approche paysagère : mosaïque de milieux forestiers / ouverts

Forêts de montagne

Forêts de plaine

Forêts humides

- Maintien de forêts en libre évolution
- Maintien du bois mort au sol et sur pieds (petite échelle)
- Gestion des densités
- Restauration des versants dégradés (cf Écosystèmes dégradés)
 - => * Privilégier essences adaptées
- Préservation des sols
 - => Bois mort au sol / maintien rémanent
 - => Gestion adaptée et adaptative (pour minimiser la mécanisation)
- Maintien d'un couvert continu spatiale et temporelle ¹ (concurrence avec la gestion des feux -> curseur)

- Restauration des versants dégradés (cf Écosystèmes dégradés)
 - => * Privilégier essences locales

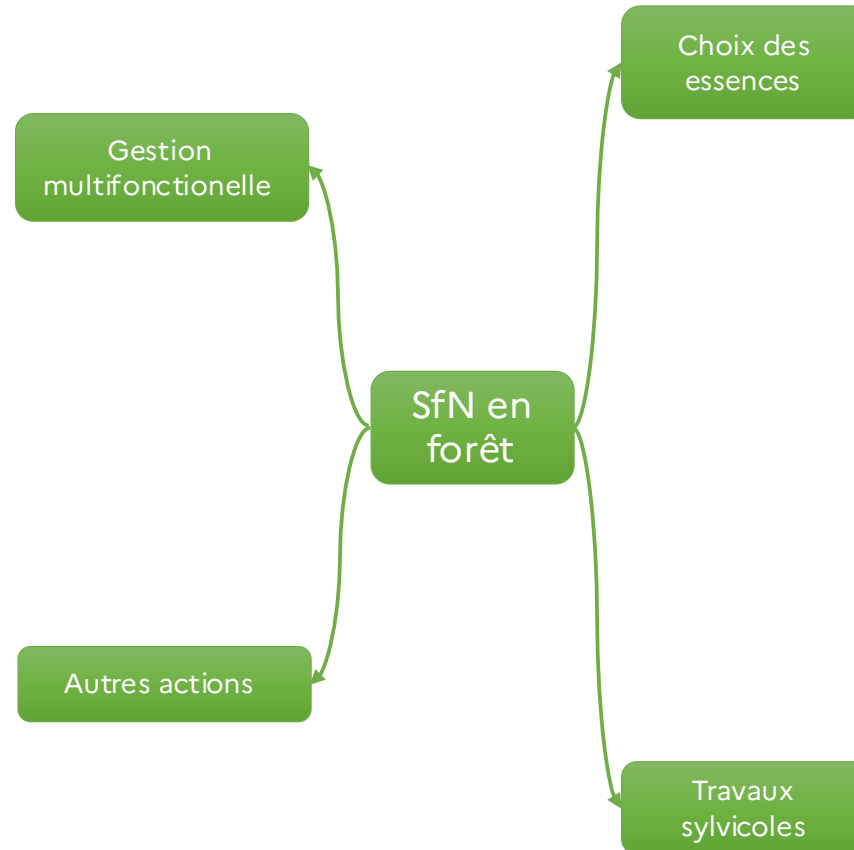
- Mise sous protection
- Bouchage de drains
- Réouverture de milieux (cf Approche paysagère)

- Diversification des modes de gestion durable à l'échelle du massif
- Gestion durable des milieux fermés
 - => libre évolution
 - => trame de vieux bois
- Réouverture et maintien de milieux ouverts intra-forestiers
 - => écopastoralisme
 - => Débroussaillage manuel
 - => Brûlage pastoral
 - => Agriculture interstitielle durable



Exemples de grands types de SfN – Approche filière économique

- Restauration des terrains de montagnes (RTM)
- Sylvopastoralisme (diminution du risque incendie)
- Préservation des trames de vieux bois / protection des vieilles forêts (grandes échelles)
- Création d'îlots de vieillissement / de sénescences (échelle parcellaire)
- Maintien du bois mort au sol et sur pieds (petite échelle)
- Maintien de milieux ouverts / Réouverture de milieux pour favoriser la biodiversité
- Maintien de forêts en libre évolution
- Protection des forêts humides, paratourbeuses, alluviales et ripisylves
- Équilibre sylvo-cynégétique
- Protection et restauration des zones humides forestières
- Protection et restauration des cours d'eau forestiers (reméandrage, recharge granulo, génie végétal, etc.)
- Protection et restauration des forêts littorales : mangroves, forêts dunaires et autres (plantation d'oyats, rémanents au sol etc.)
- Préservation, gestion durable et restauration des forêts urbaines et péri-urbaines
- Agroforesterie



- Protection
- Gestion
- Restauration
- Précautions à prendre

- Diversification génétique (diversité intraspécifique)
- Diversification des essences (diversité interspécifique) : limiter les peuplements monospécifiques
- **Choix d'essences adaptées au contexte pédo-climatique actuel et futur ou utilisation d'essences « locales » / Favoriser l'indigénat (contexte et écosystème dépendants (cf carte mentale SfN en fonction des écosystèmes forestiers)**
- Protection et restauration des zones humides et cours d'eau forestiers (reméandrage, recharge granulo, génie végétal, etc.)
 - => Travaux sylvicoles réalisés à l'aide de moyens légers et adaptés (mécanisation raisonnée), sur les bonnes périodes, pour éviter les tassements des sols (débardages par câbles, aériens, par traction animale)
 - => Maintien du bois mort et des rémanents au sol
 - => Travaux sylvicoles par cloisonnements pérennes et parallèles aux pentes
- Lors des coupes, préservation des essences/arbres qui ne sont pas destinés à être exploités (ex : arbres de sous étage, arbres isolés, lisière etc.)
- Régénération naturelle privilégiée
- **Diminution des densités de peuplements, afin de limiter la concurrence (disponibilité en eau)**
- Maintien d'un couvert continu dans le temps
 - => travail par peuplements irréguliers et énéquiens lorsque c'est adapté
- Maintien d'un couvert continu dans l'espace
 - => Limitation des coupes rases / limitation de la surface des parcelles sujettes à des coupes rases
 - => Travail par prélèvements ponctuels (futaie jardinées, gestion par parquet, bouquet et trouée)
 - => **Maintien d'un couvert forestier continu pour garder une ambiance forestière**
 - => Maintien du sous-étage forestier (strate arbustive : arbres-arbustes isolés, taillis, etc.)