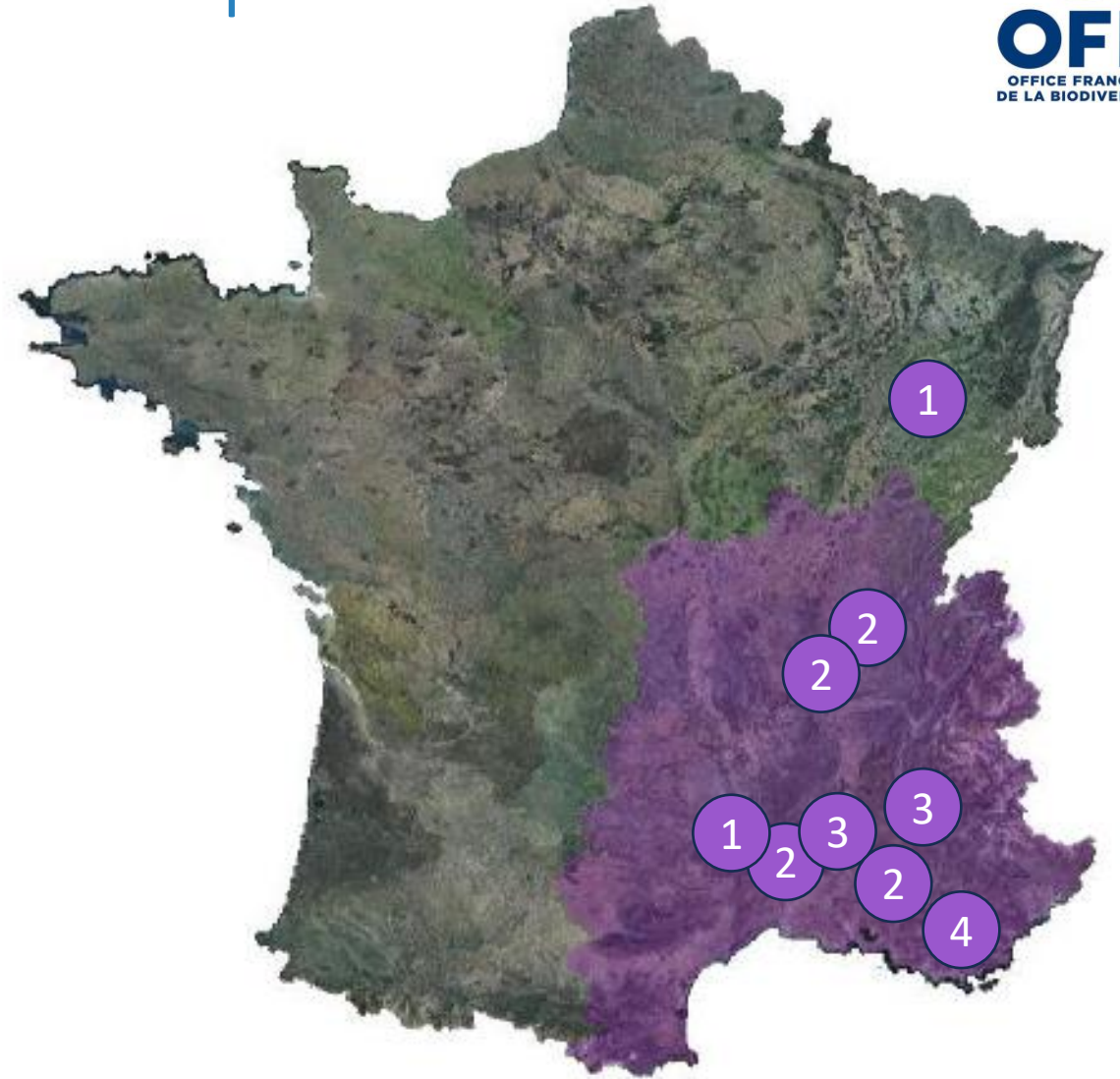


# Retour d'expérience sur ENVOLtaïque SE

23/05/2024

## Ordre du jour :

1. Données relatives aux parcs PV et sélection des sites
2. Accès aux parcs et aux parcelles témoins
3. Installation du dispositif



20 parcs/projets PV suivis

# Retour d'expérience sur ENVOLtaïque SE

## Données relatives aux parcs (1/3)

### 1. Informations prioritaires

- Nom du parc
- Parc existant/en projet
- Coordonnées X/Y
- Date de MES (actée ou prévue)
- Période de travaux (actée ou prévue)
- Distance inter-rang min. et max.
- Hauteur min. et max.

### 2. Informations secondaires

- Surface du terrain d'implantation >> être clair sur la définition
- Nombre de tables
- Dimensions des tables
- Technologie (fixes/trackers)
- Inclinaison
- Milieu originel
- Conditions d'accès au parc
- Parcelle témoin à proximité ? (= connaissance des propriétaires des milieux proches ?)
- Commentaires

# Retour d'expérience sur ENVOLtaïque SE

## Données relatives aux parcs (1/3)

### 1. Informations prioritaires

- Nom du parc
- Parc existant/en projet
- Coordonnées X/Y
- Date de MES (actée ou prévue)
- Période de travaux (actée ou prévue)
- Distance inter-rang min. et max.
- Hauteur min. et max.

**Attention** : avoir la vision la plus précise des enjeux liés aux sites BACI et valider avec le développeur que sa mise à disposition pour l'étude soit bien définitive.



### 2. Informations secondaires

- Surface du terrain d'implantation >> être clair sur la définition
- Nombre de tables
- Dimensions des tables
- Technologie (fixes/trackers)
- Inclinaison
- Milieu originel
- Conditions d'accès au parc
- Parcelle témoin à proximité ? (= connaissance des propriétaires des milieux proches ?)
- Commentaires

Besoin d'avoir ces informations au plus tôt (ne pas sous-estimer le temps passé sur le plan d'échantillonnage et la sécurisation du choix des parcelles témoins).



# Retour d'expérience sur ENVOLtaïque SE

## Accès aux parcs et aux parcelles témoins (2/3)

### 1. Accès aux parcs

- Réfléchir en amont au besoin éventuel de signer une convention d'accès aux parcs (peut retarder la venue sur le terrain)
- Si beaucoup de parcs chez un même exploitant, prévoir un tableau résumant les interlocuteurs pour chaque parc et les modalités d'accès (anticiper notamment l'envoi de clés physiques)

### 2. Accès aux parcelles témoins

- Anticiper : plusieurs relances à prévoir au niveau des mairies, et difficultés à obtenir ensuite le contact des propriétaires.
- Prévoir également validation auprès du développeur pour éviter les parcelles de potentiels opposants

- Prévoir du temps sur site pour aller voir directement les propriétaires (le plus chronophage mais permettant le plus de flexibilité quant au choix des sites)
- Cibler des parcelles communales
- Cibler des parcelles pour lesquelles les exploitants PV ont des contacts
- Pour les points lisières : les positionner au niveau de la clôture pour (1) limiter les vols et (2) faciliter la sécurisation du foncier



# Retour d'expérience sur ENVOLtaïque SE

## Installation du dispositif (3/3)

- Attention à la localisation de l'enregistreur :
  - Ombre sur les panneaux
  - Câblage sous-terrain
  - Sites d'enfouissement de déchets
  - Gestion (passage des machines)
  - Aspect scientifique (attention aux nuisances sonores ! Onduleurs, travaux à proximité, routes, voies ferrées, etc. => interroger des personnes avec une connaissance locale : techniciens PV, mairies, etc.)
  - Question des assurances

**Attention** à la variation de la hauteur des panneaux au sein du parc



Prévoir de **remesurer sur place** la hauteur des panneaux, et de pouvoir adapter la pose de l'enregistreur en fonction.





# Retour d'expérience sur ENVOLtaïque SE

## Installation du dispositif (3/3)

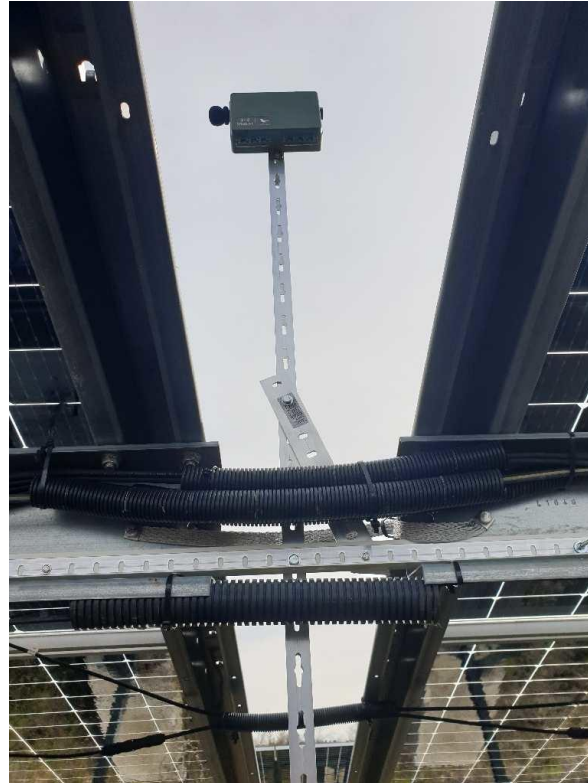
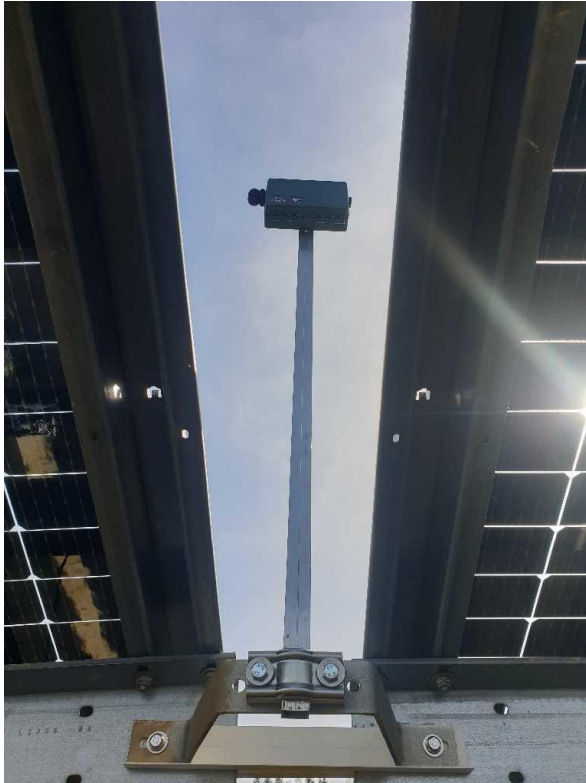


Prévoir un temps de bricolage et de test du dispositif



# Retour d'expérience sur ENVOLtaïque SE

Installation du dispositif (3/3)

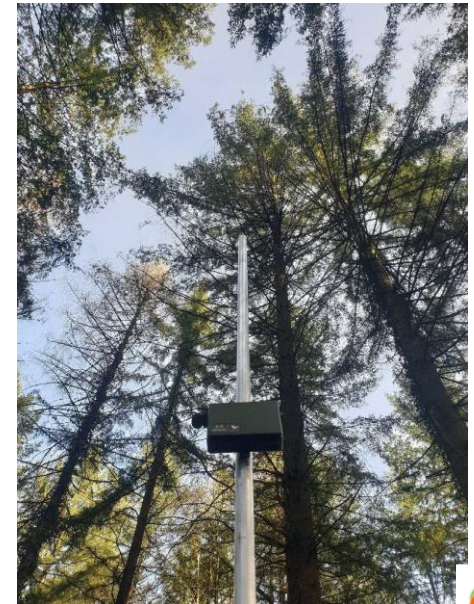
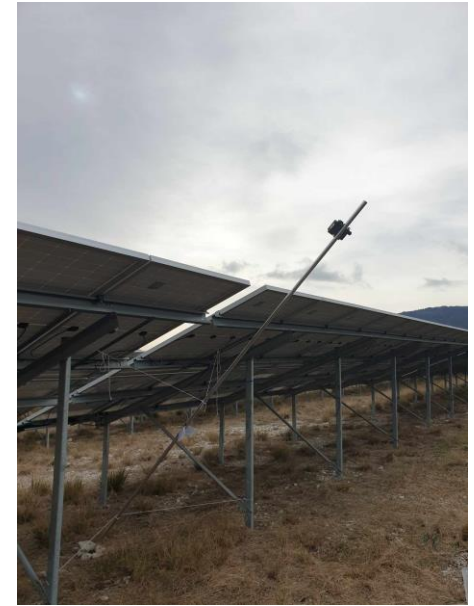
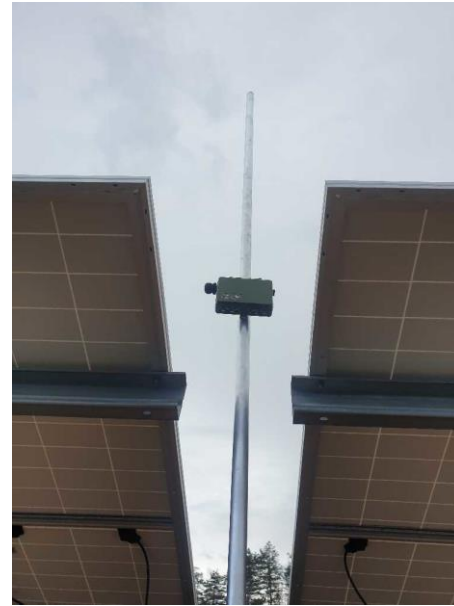


Aide des techniciens très précieuse !



# Retour d'expérience sur ENVOLtaïque SE

Installation du dispositif (3/3)





# Retour d'expérience sur ENVOLtaïque SE

Installation du dispositif (3/3)





# Retour d'expérience sur ENVOLtaïque SE

Installation du dispositif (3/3)





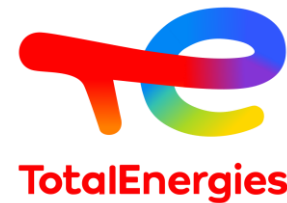
# Retour d'expérience sur ENVOLtaïque SE

Un grand merci à toutes et tous !

## Partenaires techniques



## Partenaires financiers



*Nicolas Hette-Tronquart (OFB), Guillaume Bach (Auddicé), Théo Vivensang (Auddicé), Antoine Thivolle (Auddicé), Benoît Martinot (Auddicé), Florine Paldacci (Auddicé), Guillaume Foli (Auddicé), Nicolas Valet (Auddicé), Sabrina Foli (Auddicé), Arnaud Froger (Auddicé), Christian Kerbiriou et Yves Bas (MNHN), aux membres du comité de suivi, aux exploitants/développeurs, aux partenaires financiers...*