



**RÉPUBLIQUE  
FRANÇAISE**

*Liberté  
Égalité  
Fraternité*



# Des outils pour agir

## Diagnostiquer la biodiversité, passer à l'action

**Mardi 11 juin 2024**

# Atlas de la biodiversité communale : connaître et mobiliser pour agir

# L'ABC : une démarche en faveur de la biodiversité

L'ABC permet à une collectivité de connaître, préserver et valoriser son patrimoine naturel.

## CONNAISSANCE

Réalisation d'un diagnostic et de cartographies des enjeux de biodiversité

## MOBILISATION

Un outil d'appropriation des enjeux et de sensibilisation des acteurs locaux

## PASSAGE A L'ACTION

Un outil stratégique de l'action locale pour la mise en œuvre de politiques (inter)communales en faveur de la biodiversité



© Jo CARLETTI (Rémire-Montjoly), Gîte Les Carbets du Bord, juillet 2019



© Ville d'Elven

# Comment mettre en place un Atlas de la biodiversité communale ?

ÉTAPE 1

Un premier inventaire, celui des connaissances



2

Établir le plan de prospection à partir des priorités identifiées



4

Réaliser le diagnostic : des inventaires à la hiérarchisation des enjeux



3

Mobiliser les citoyens dans la mise en œuvre de l'ABC



5

Formaliser les résultats : synthèses et cartographie des enjeux



6

Le plan d'actions : document clé pour l'action post-ABC



7

Partager et valoriser les productions de l'ABC

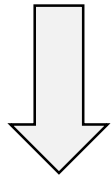


Plus d'informations : Guide ABC (2022)

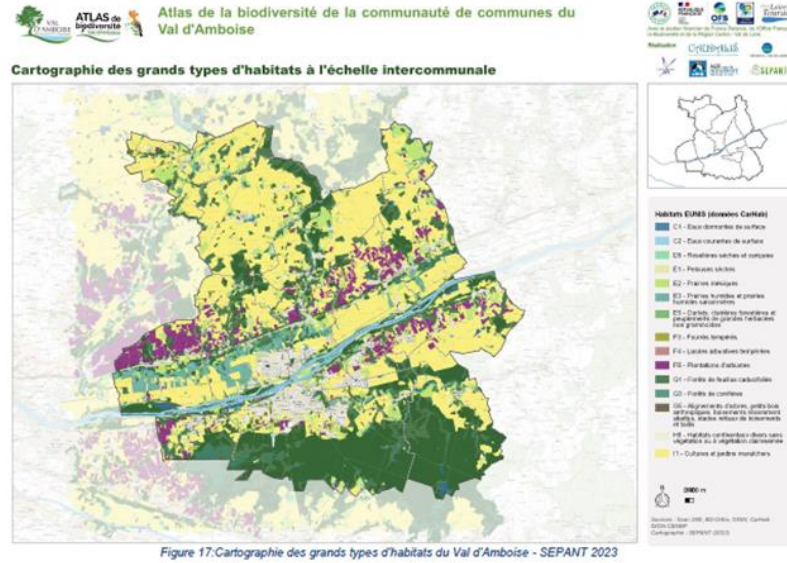
<https://fr.calameo.com/ofbiodiversite/read/0035029488a65c81f59b3>

# L'ABC : diagnostiquer et cartographier pour se mettre en action

**La cartographie des enjeux**  
*Pour une vision spatialisée, priorisée et partagée des enjeux de biodiversité sur le territoire*



**Le plan d'actions**  
*Pour préserver la biodiversité durablement dans le cadre d'un projet de territoire*

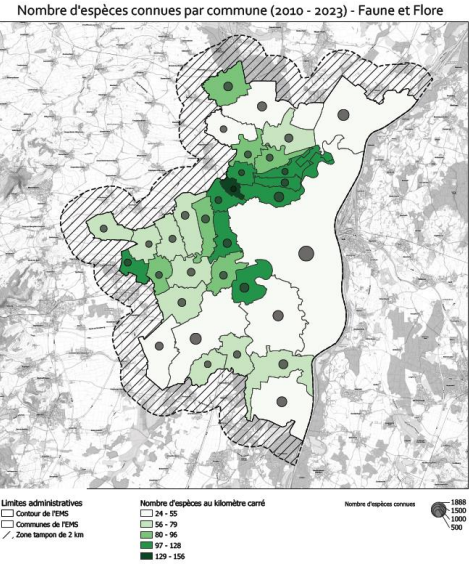


**Témoignage : Construction du plan d'actions ABC à Val D'Aigoual**



<b>Réaliser un chantier participatif pour les murs en pierres sèches</b>	
<p><b>Description :</b> L'idée est de réaliser des chantiers participatifs de rénovation de murs en pierres sèches et de sensibiliser la population sur l'intérêt de ces murs qui font partie de notre patrimoine et qui sont de véritables supports de biodiversité (mousses et plantes très variées et belles, insectes, lézards...). La commune souhaite également communiquer sur le soutien qu'elle apporte à la filière artisanale de bâti en pierres sèches</p>	<p><b>Secteur concerné :</b> Toute la commune, notamment sur le chantier du Moutretou</p>
<p><b>Espèces totems :</b> flore très variée, reptiles, insectes</p>	
<p><b>Acteurs principaux :</b> Commune</p>	<p><b>Partenaires possibles :</b> l'association des bâtisseurs en pierre sèche (ABPS) ou d'autres en partenariat avec le PNC</p>

# La cartographie comme outil d'aide à la décision



Diversité et répartition des espèces animales et végétales

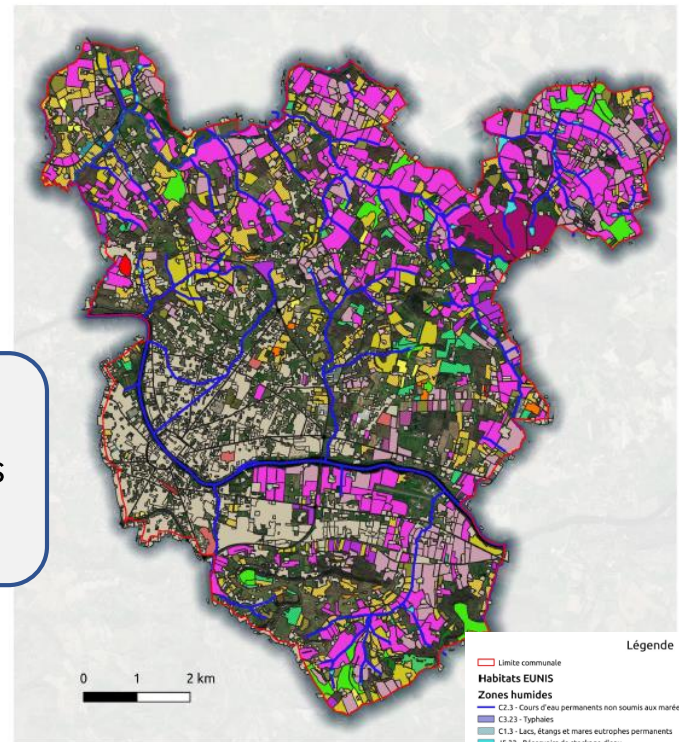


Figure 21 : Cartographie des habitats de la commune de Villedoux

Habitats naturels, semi-naturels...

Enjeux de biodiversité locaux et supra-locaux : espèces, habitats, continuités, fonctionnalités

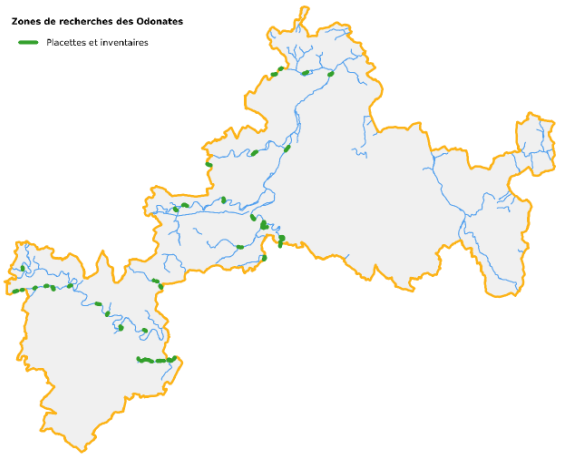
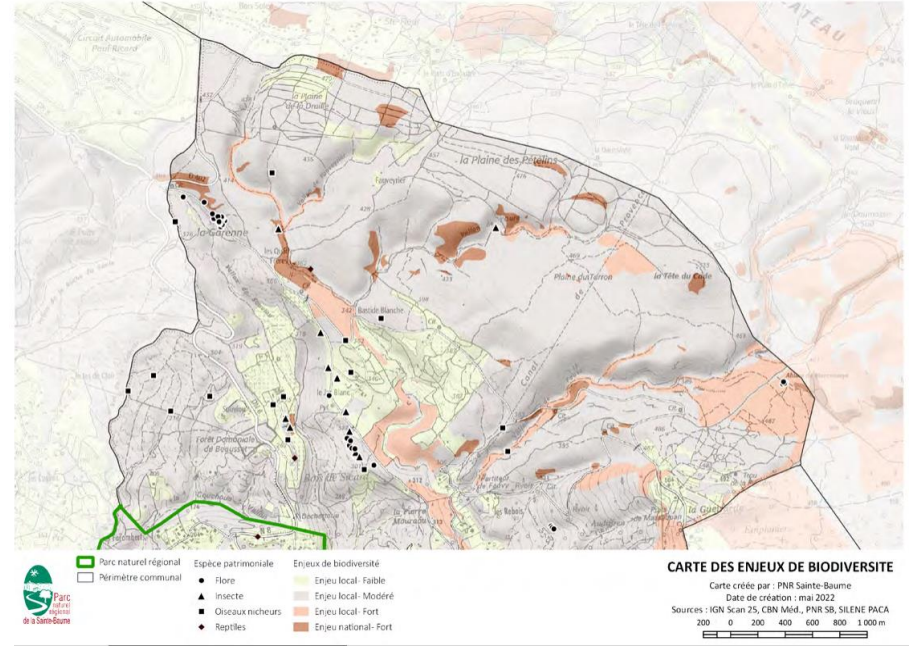
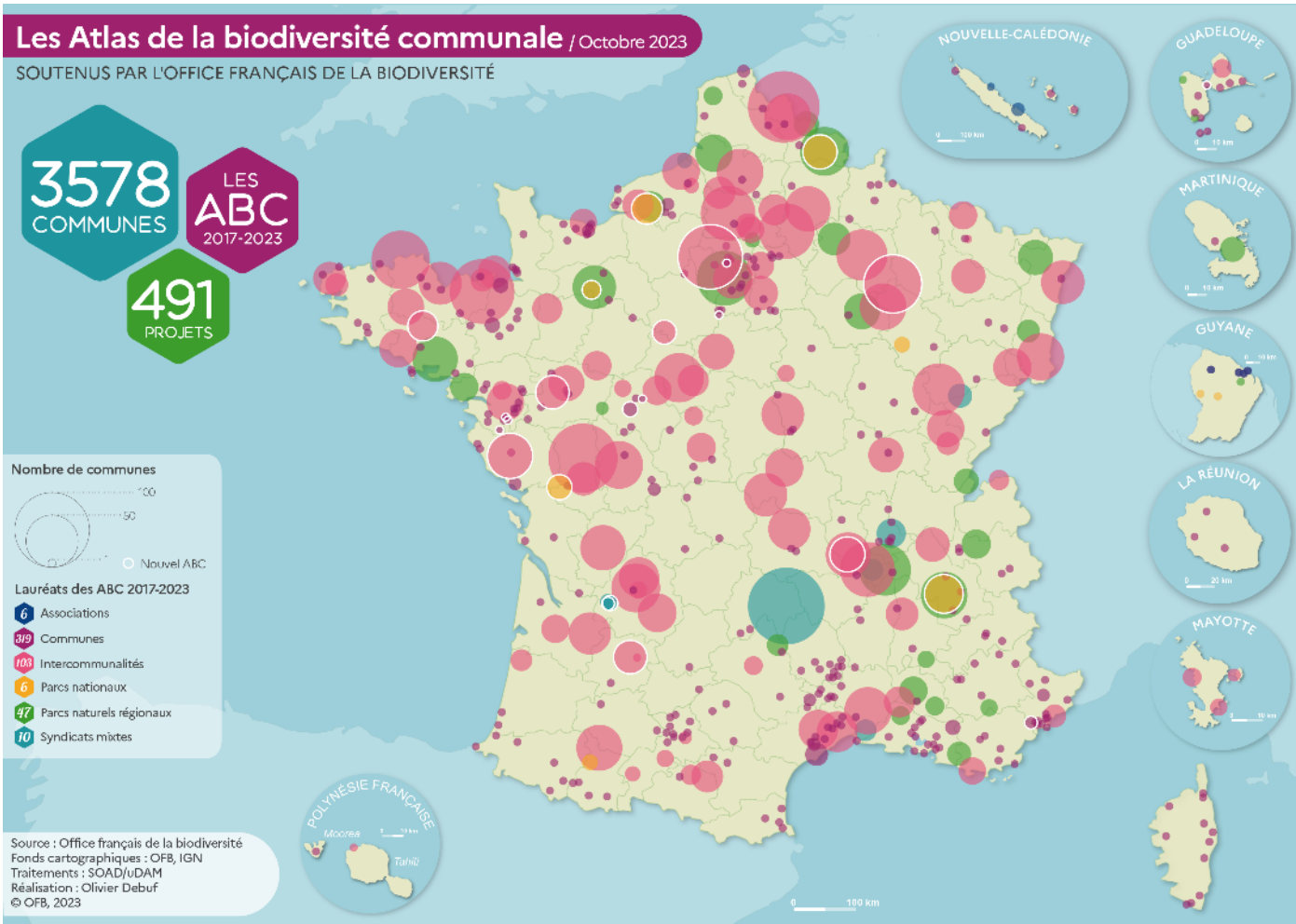


Figure 23 : Localisation des inventaires des Odonates au sein des cours d'eau de Grand Poitiers, communauté urbaine en 2021 et 2022



Cartographier pour faire le lien avec PLU(i), projets communaux (plantation, renaturation...), plans d'action (PCAET, gestion des risques...)

# Près de 3 600 communes déjà couvertes par un ABC



Un projet de **3 à 4 ans**



Un coût global estimé en moyenne à **48 000€** pour une commune

Coût variable en fonction de l'exhaustivité des inventaires réalisés et du périmètre du projet



Une **démarche partenariale**

Associations naturalistes, associations d'élus, collectivités, Conservatoires d'Espaces Naturels, Parcs Nationaux, PNR, Services de l'Etat en région...



Un dispositif complémentaire d'autres initiatives financées en région

Ex : Inventaires de biodiversité communale

Passer à l'action : devenir « Territoire engagé pour la nature » !



# Qu'est-ce que « Territoires engagés pour la nature » ?

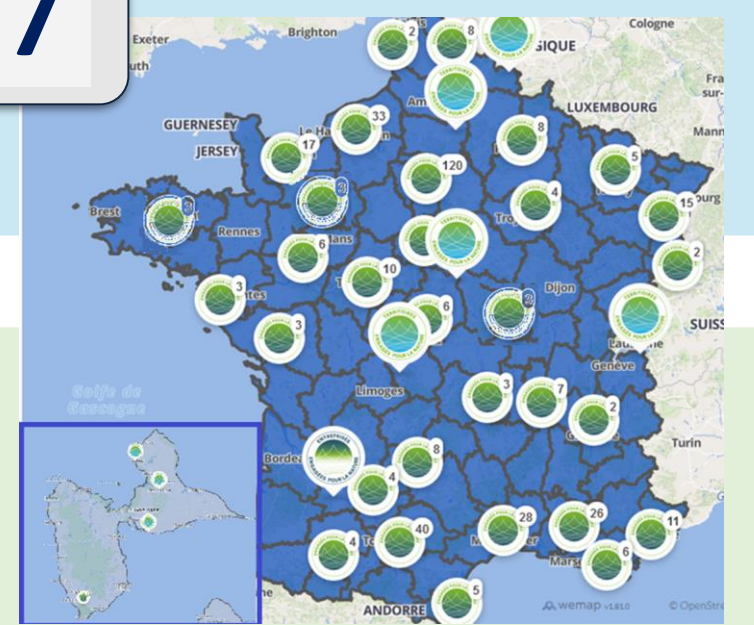
5 5 7

## POUR QUI ?

- Les collectivités infradépartementales
- Toutes les tailles
- Tous les niveaux d'avancement

## OBJECTIFS :

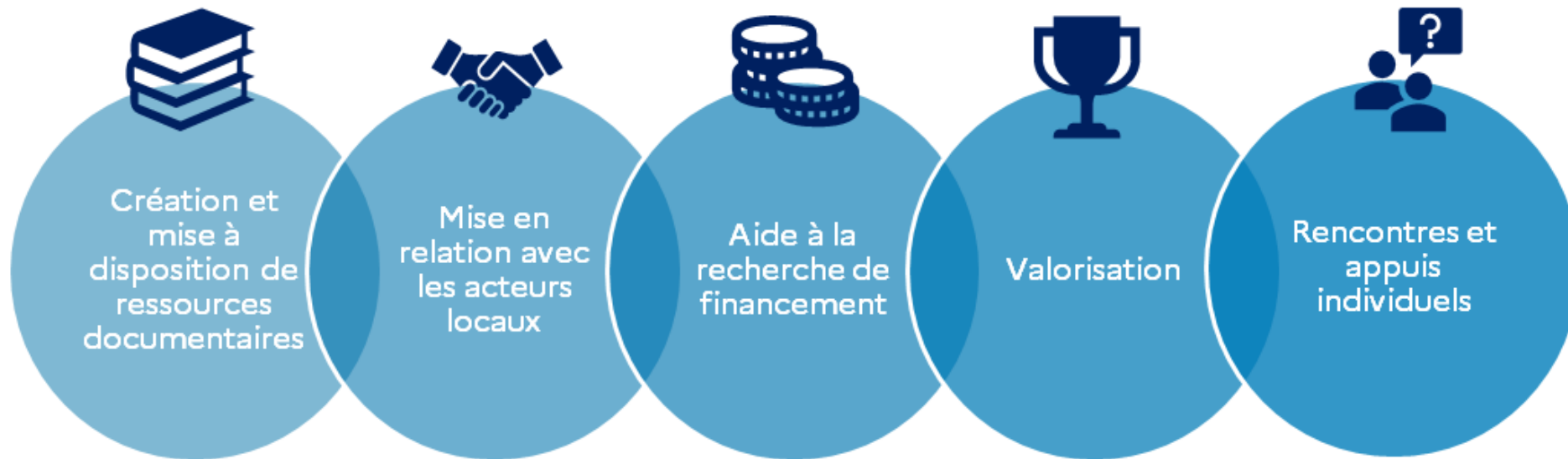
- Encourager et accompagner les collectivités à agir en faveur de la biodiversité
- Entrer dans une démarche de progrès
- Reconnaître l'engagement des collectivités et évaluer leur plan d'actions
- Créer et animer une communauté d'engagés



# Territoires engagés pour la nature : mode d'emploi



# Un accompagnement des collectivités en région




**Webinaires**


**Visites inspirantes**


**Conférences**

Adapter son territoire au changement climatique avec les solutions fondées sur la nature



**PROGRAMME**

- 09:00** Le changement climatique en Auvergne-Rhône-Alpes  
 Passage en revue des grands enjeux d'adaptations aux en la région qui déjà faire face, en auxquels elle devra faire face dans les années à venir  
 Mari Barbinat - ADEME
- 09:30** Les solutions d'adaptation fondées sur la nature : principes et méthodes  
 Présentation du concept de TFCN, de Solutions fondées sur la Nature (SFN) et du standard mondial développé pour faciliter leur conception.  
 Clémentine Azam - UICN
- 10:30** Le déploiement des SFN en région grâce au projet européen LIFE ARTISAN  
 Présentation du projet et de l'animation régionale en faveur des SFN, ainsi que des ressources à disposition des territoires.  
 Mireille Couderc - CFB
- 11:00** Retours d'expériences régionaux
  - Adapter la forêt au changement climatique en diversifiant les essences et les modes de sylviculture : l'expérience du Massif Sud Isère (38)  
 Loïc Cassat - SYVACTES
  - Adapter la ville au changement climatique en désimperméabilisant et végétalisant les cours d'écoles : l'expérience de communes de Haute-Savoie (74)  
 Isabelle Leclercq - CAUE 74 & Jérôme Huet - l'Atelier des camps



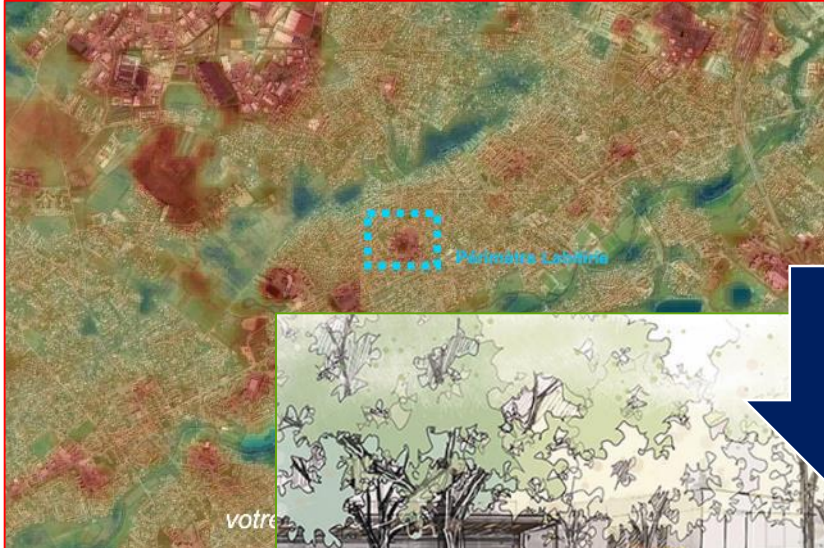
# Un plan d'actions aux petits oignons

✓  
Cohérent

✓  
Proportionnel

✓  
Additionnel

✓  
Mesurable



Prévention des inondations



Résorption des îlots de chaleur



# Des programmes complémentaires pour des projets de territoire favorables au vivant



## Atlas de la biodiversité communale (ABC)

*Soutien financier sur 3-4 ans  
Renforcement de capacités*

Mise en action



Connaître et  
mobiliser



## Territoires engagés pour la nature (TEN)

*Soutien régional sur 3 ans  
Articulation avec autres programmes (ABC, PVDD...)*



## Capitale française de la biodiversité

*Valorisation des meilleurs expériences*

Bien connaître les atouts et les  
faiblesses du territoire



Mobiliser activement les acteurs  
locaux

Établir un plan d'actions



Définir des axes stratégiques

Projet de territoire

## Planification territoriale

*Plans locaux d'urbanisme,  
SCoT, PCAET, PAT, plans  
paysage...*

## Contractualisation

*Etat : CRTE, contrats de ville...  
Région : CRST, contrats nature,  
de territoire...*

## Politiques locales

*Climat, eau, énergie,  
aménagement, logement,  
éducation, développement  
économique...*